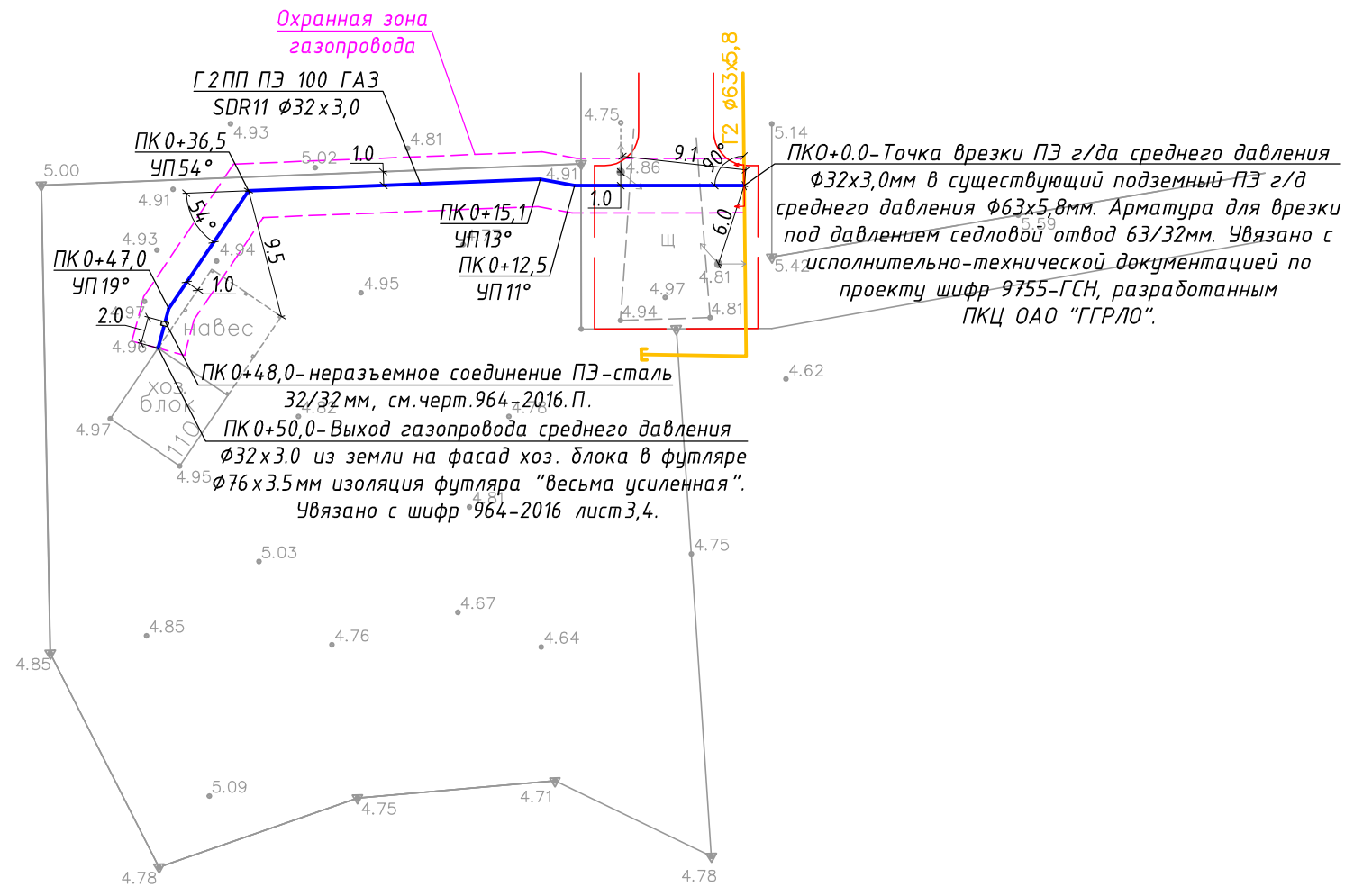


Условные обозначения

- Г2 Существующий полиэтиленовый газопровод среднего давления
- Г2ПП Проектируемый полиэтиленовый газопровод среднего давления
- ↑↑ Граница проектирования
- - - - - Охранная зона газопровода

План прокладки газопровода среднего давления по участку
М 1:500



Примечание:

При обнаружении действующих подземных коммуникаций и других сооружений, обозначенных и не обозначенных на топосъемке, земляные работы приостанавливают, на место вызывают представителей организаций, эксплуатирующих эти сооружения, одновременно указанные места ограждаются и принимаются меры для их сохранности от повреждений. Газопровод прокладывать на расстоянии 1,5м от деревьев, зеленые насаждения, препятствующие прокладке газопровода необходимо вырубать.

		ООО "ВЕКТОР ГЕОДЕЗИИ"	
Свидетельство о допуске к работам по инженерным изысканиям серия СРО №СРОСИ-И-02362.1-13052015 от 13.05.2015 Юр. адрес: Ленинградская обл., г.Тосно, ул.Советская д.9В			
Топографический план	ЛИСТОВ 1	ЛИСТ 1	
Адрес: Ленинградская обл., Выборский район, КЭПК "Приветнинское", участок № 110		Масштаб 1:500	
Горизонтальная и вертикальная съемка местности на декабрь 2015 г.			
Приложение: векторный электронный план			
Ген. директор	Бурдо М.В.	Картограф	Федотова С.В.
Нач. отдела	Бурдо М.В.	Корректор	Постнова И.В.
Топограф	Пашнев П.Е.		

План прокладки газопровода согласован.

_____ **Зубов Е. В.**

964-2016-ГСН					
Газоснабжение хозяйственного блока дома по адресу: Выборский р-н, КЭПК "Приветнинское", участок 110					
Изм.	Кал.уч.	Лист	?док.	Подпись	Дата
Разраб	Тарасов				
Н.контролер	Чупова				03.16
Проверил	Шпак				03.16
Утвердил	Шпак				03.16
Наружное газоснабжение					Стадия П,Р
План прокладки газопровода среднего давления					Лист 2
ООО "ТеплоГазСервис"					Листов 4

Согласовано

Взаим. инб. ?

Подп. и дата

Инб. ? подл.

**Продольный профиль прокладки газопровода
среднего давления М 1:100**



ПК0+0.0- Присоединения увязано с
исполнительно-технической документацией
по проекту шифр 9755-ГСН,
разработанным ПКЦ ОАО "ГГРЛО".
Отшурфовать вручную!
ПЭ 100 ГАЗ SDR 11-63x5.8
ГОСТР 50838-95* с изм. 1,2,3

м 1:500 по горизонтали
м 1:100 по вертикали

Условный горизонт

Отметка земли проектная, м
Отметка земли фактическая, м
Отметка дна траншеи, м
Отметка верха трубы, м
Глубина траншеи, м
Обозначение трубы и тип изоляции
Основание
Уклон
Расстояние, м
Пикет
Развернутый план

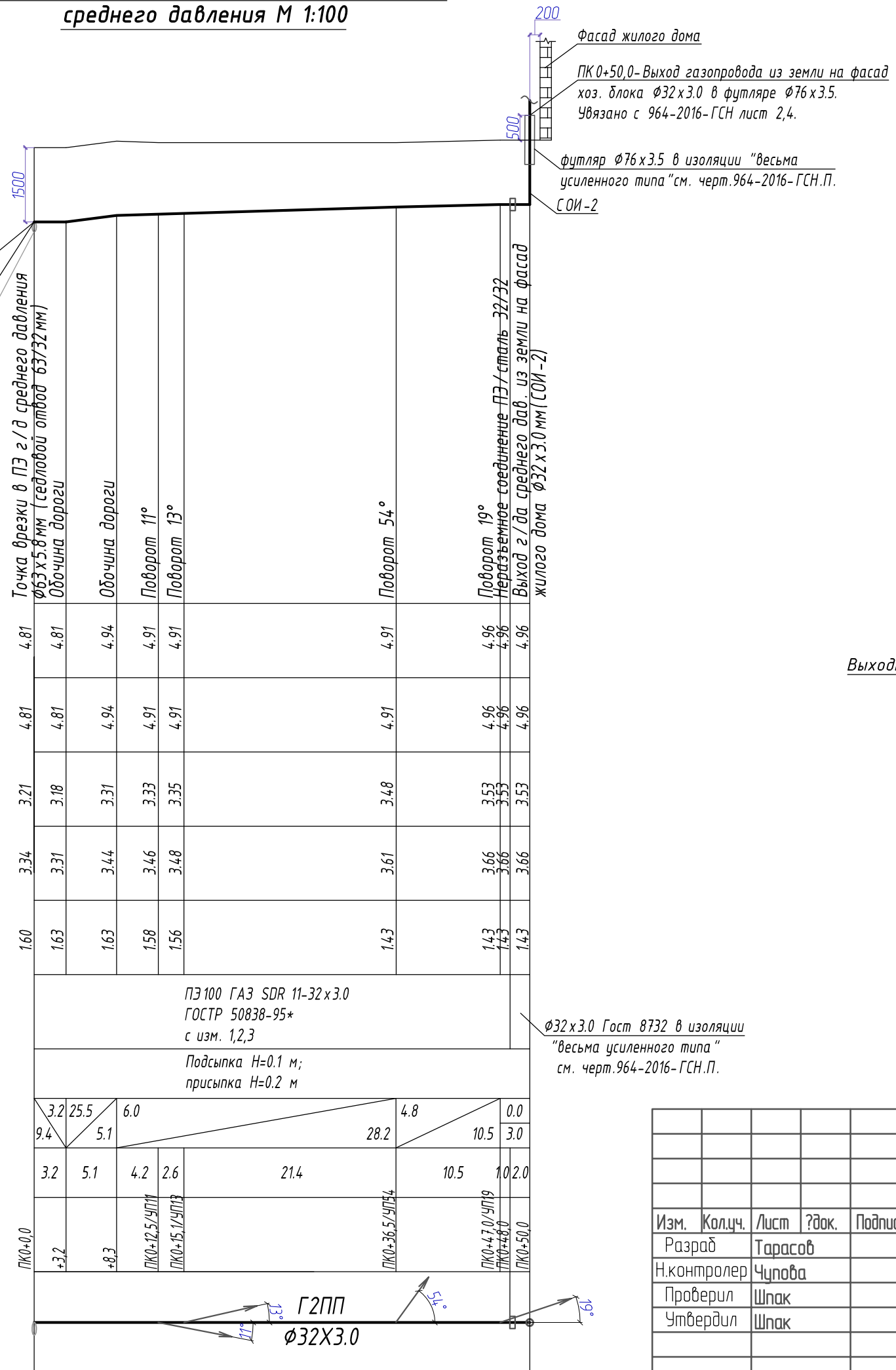
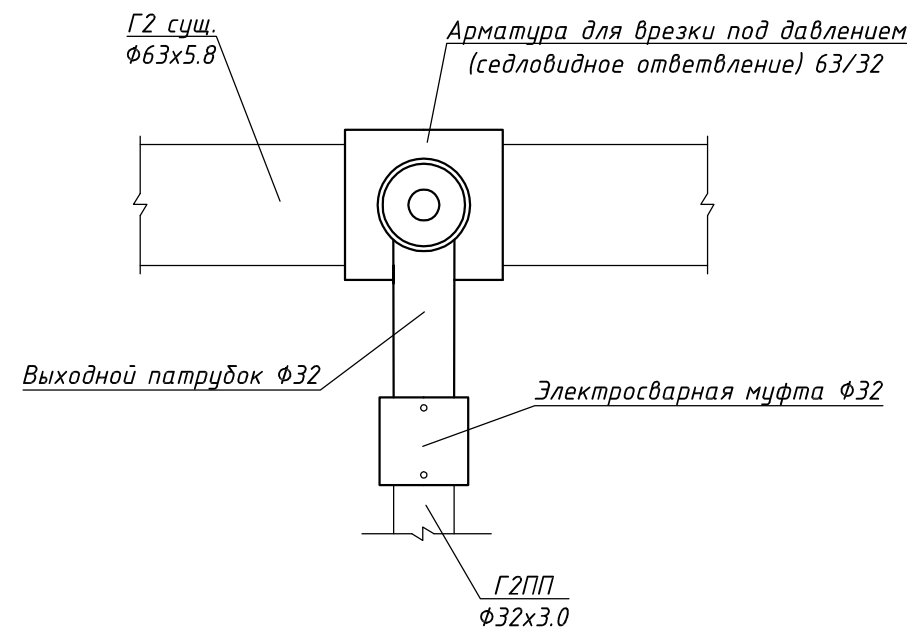


Схема врезки в существующий газопровод



φ32x3.0 Гост 8732 в изоляции
"весьма усиленного типа"
см. черт.964-2016-ГСН.П.

964-2016-ГСН							
Газоснабжение хозяйственного блока дома по адресу: Выборский р-н, КЭПК "Приветнинское", участок 110							
Изм.	Кол.ч.	Лист	Ч.д.	Подпись	Дата		
Разраб		Тарасов					
Н.контролер		Чупова			03.16		
Проверил		Шпак			03.16		
Утвердил		Шпак			03.16		
Наружное газоснабжение					Стадия	Лист	Листов
					П,Р	3	4
Продольный профиль прокладки газопровода среднего давления					ООО "ТеплоГазСервис"		

Согласовано

Инв. ? подл.
Взаим. инв. ?
Подп. и дата

Позиция	Наименование и техническая характеристика	Тип, марка, обозначение документа, опросного листа	Код оборудования, изделия, материала	Завод - изготовитель	Единица измерения	Кол.	Масса ед., кг	Примечание
1	2	3	4	5	6	7	8	9
	ПРОМЫШЛЕННАЯ ТРУБОПРОВОДНАЯ АРМАТУРА							
	Кран шаровый изолирующий, Ду-25 мм Ру=1,6МПа	ТУ 3742-003-355 06687-98	КШИ-25ф	ООО "Вектор-Р"	шт	2		
	СТАЛЬНЫЕ ТРУБЫ							
	Труба стальная эл.сварная Ø 76x3.5 ГОСТ 10704- 91 гр.В ст10 ГОСТ 10705- 80 в изоляции "в.у." L=1.5м				шт	1		Футляр
	Труба стальная горячедеформированная Ø 32x3.0 ГОСТ 8732- 78 гр.В ст10 ГОСТ 8731- 74				м	1,2		Среднее давление
	Труба стальная водогазопроводная обыкновенная Ду-25x3.2	ГОСТ 3262-83			м	0,4		Низкое давление
	Полиэтиленовые трубы							
	Трубы из полиэтилена марки ПЭ 100 ГАЗ SDR 11.0- Ø 32x3.0	ГОСТ Р50838-95*с изм 1,2,3		ОАО "Леноблгаз"	м	48,0		Среднее давление
	Лента сигнальная с несмываемой надписью "ГАЗ"			ОАО "Леноблгаз"	м	50,0		
	СТАНДАРТИЗИРОВАННОЕ ОБОРУДОВАНИЕ							
	Арматура для врезки под давлением с удлиненным выходным патрубком (седловой отвод 63/32)	612-632		"Friatec" Германия	шт	1	0,515	
	Соединительная муфта п.э. электросварная Ø 32мм	612-682		"Friatec" Германия	шт	2	0.064	
	Спецотвод изолированный ПЭ-ВП/сталь 32/32	964-2016-П		ОАО "Леноблгаз"	шт	1		"Гусак" 2/2м
	Переход К-1-33.7x3.2-26.9x3.2	ГОСТ 17188 -2001		ОАО "Белэнергомаш"	шт	1	0.12	25/20
	Переход К-1-42.4x3.6- 33.7x3.2	ГОСТ 17188 -2001		ОАО "Белэнергомаш"	шт	1	0.17	32/25

Сварное соединение сварных труб должно быть равнопрочно основному металлу труб или иметь гарантированный заводом - изготовителем

согласно стандарту или техническим условиям на трубы коэффициент прочности сварного соединения. см. СНиП 42-01-2002

						964-2016.С			
						Газоснабжение хозяйственного блока дома по адресу: Выборский р-н, КЭПК "Приветнинское", участок 110			
Изм.	Кол.уч.	Лист	?док.	Подпись	Дата	Наружное газоснабжение	Стадия	Лист	Листов
Разраб.		Тарасов			03.16		П,Р	1	2
Н.контроль		Чупова			03.16				
ГИП		Шпак			03.16				
Утвердил		Шпак			03.16		ООО "ТеплоГазСервис"		
						Спецификация			

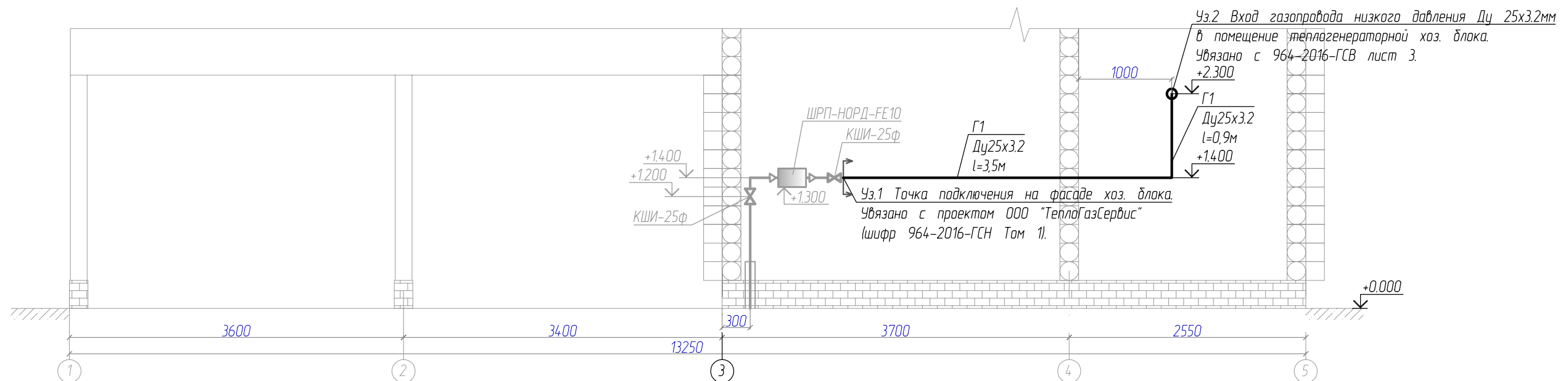
УЗЛ

Взаим. шиф. ?

Подп. и дата

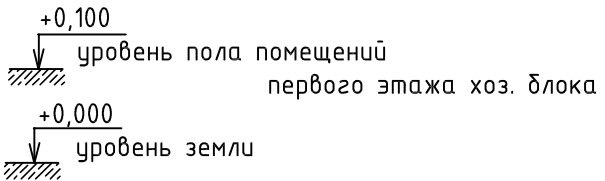
Инд.?подл.

**Фасад здания хозяйственного
блока М 1:50**



Согласовано

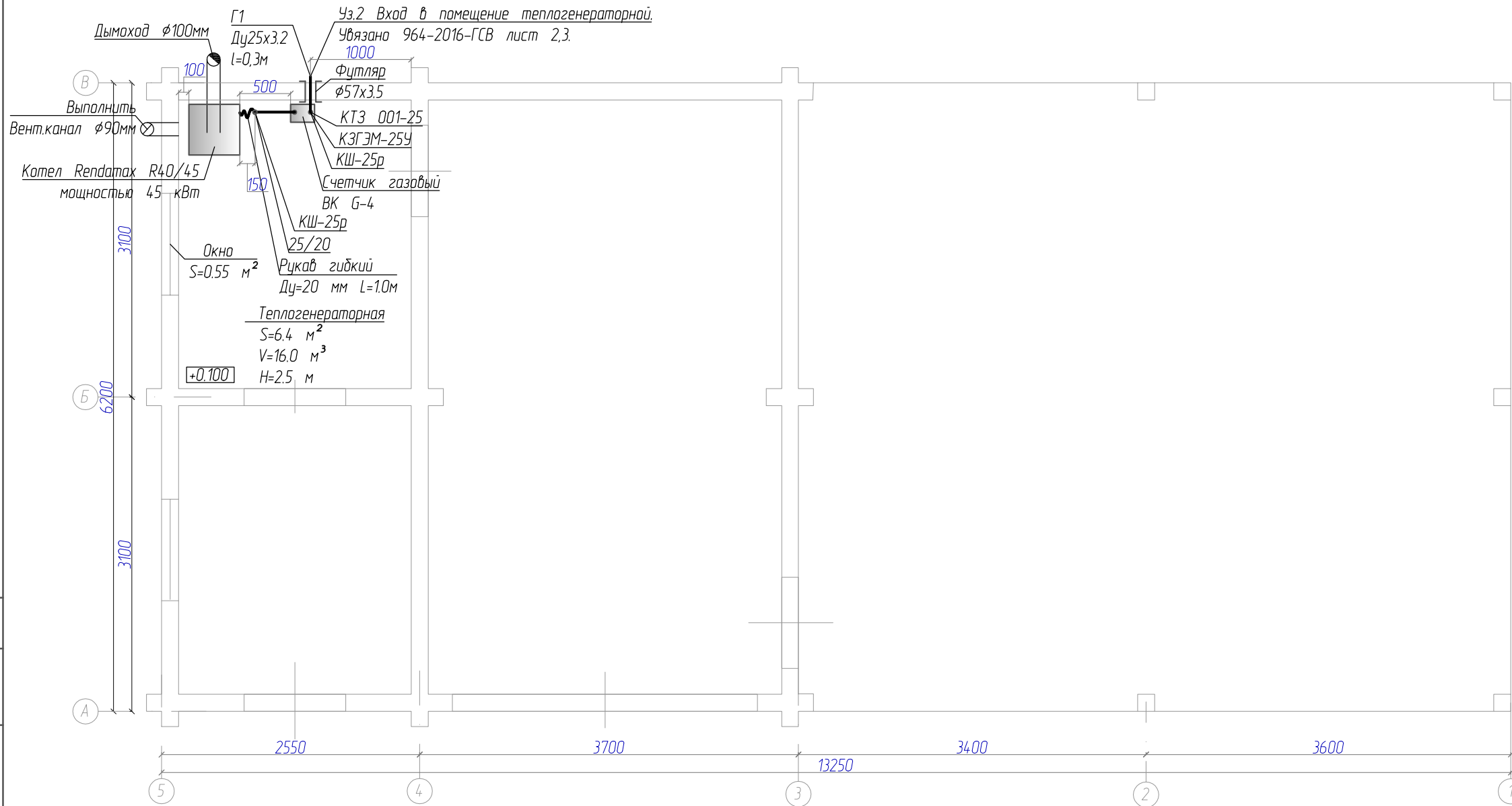
Инв. ? подл.	Подп. и дата	Взам. инв. ?



Примечание: Газопровод крепить крючьями в соответствии с черт. 964-2016.П (шаг опор 2.0 м)

						964-2016-ГСВ			
						Газоснабжение хозяйственного блока дома по адресу: Выборский р-н, КЭПК "Приветнинское", участок 110			
Изм.	Кол.ч.	Лист	? док.	Подпись	Дата	Наружное газоснабжение	Стадия	Лист	Листов
Разраб		Тарасов					П,Р	2	3
Н.контролер		Чупова			03.16				
Проверил		Шпак			03.16				
Утвердил		Шпак			03.16				
						Прокладка газопровода низкого давления по фасаду хоз. блока	ООО "ТеплоГазСервис"		

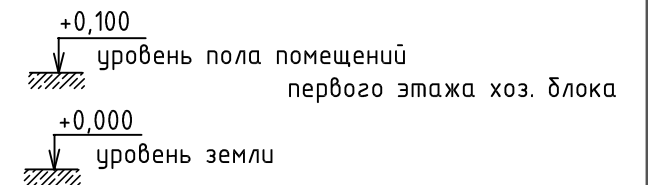
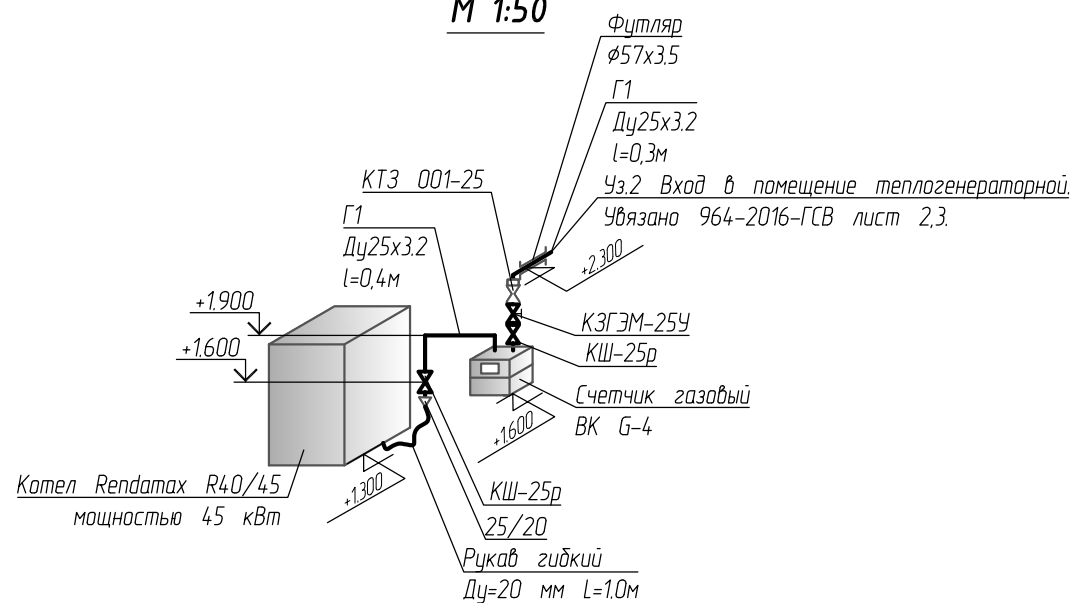
**План прокладки г-да низкого давления
на первом этаже хоз. блока М 1:50**



План прокладки газопровода согласован.

_____ **Зубов Е. В.**

**Аксонометрическая схема
газопровода
М 1:50**



Примечание: Газопровод крепить крючьями
в соответствии с черт. 964-2016.П
(шаг опор 2.0 м)

964-2016-ГСВ

Газоснабжение хозяйственного блока дома по адресу:
Выборский р-н, КЭПК "Приветнинское", участок 110

Изм.	Кол.ч.	Лист	док.	Подпись	Дата	Стадия	Лист	Листов	
Разраб		Тарасов				Газоснабжение. Внутренние устройства	П,Р	3	
Н.контролер		Чупова			03.16				
Проверил		Шпак			03.16				
Утвердил		Шпак			03.16				
План прокладки газопровода на первом этаже хоз. блока							000 "ТеплоГазСервис"		

Согласовано

Взаим. инв. ?

Подп. и дата

Инв. ? подл.

Позиция	Наименование и техническая характеристика	Тип, марка, обозначение документа, опросного листа	Код оборудования, изделия, материала	Завод - изготовитель	Единица измерения	Кол.	Масса ед., кг	Примечание
1	2	3	4	5	6	7	8	9
	ОБОРУДОВАНИЕ							
	Котел Rendamax R40/45 мощностью 45 кВт с открытой камерой сгорания			Италия	шт	1		
	ПРОМЫШЛЕННАЯ ТРУБОПРОВОДНАЯ АРМАТУРА							
	Кран шаровой Ру0.1МПа, Ду-25		КШ-25р	"Vexve" Финляндия	шт	2		
	Клапан термозапорный резьбовой, Ду-25	ТУ 1842-001-18366538-99	КТЗ 001-25	ООО"Барс-7" г.Москва	шт	1		
	ТРУБЫ							
	Труба стальная водогазопроводная обыкновенная Ду-25х3.2	ГОСТ 3262-83			м	5,6		
	Труба стальная эл.сварная Ø 57х3.5 ГОСТ 10704- 91 гр.В ст10 ГОСТ 10705- 80				м	0,3		Футляр(1шт.)
	Рукав гибкий изолирующий L=1.0м Ду 20	ГОСТ 21805 п.3.4		ООО"Газоводопроводные системы"	шт	1		
	СТАНДАРТИЗИРОВАННОЕ ОБОРУДОВАНИЕ							
	Переход К-1-33.7х3.2-26.9х3.2	ГОСТ 17188 -2001		ОАО "Белэнергوماш"	шт	1	0.07	25/20
	НЕСТАНДАРТИЗИРОВАННОЕ ОБОРУДОВАНИЕ							
	Крепление газопровода Ду25 к деревянной или кирпичной стене	964-2016-П			шт	4		
	Прокладка газопровода Ду25 в футляре	964-2016-П			шт	1		

Сварное соединение сварных труб должно быть равнопрочно основному металлу труб или иметь гарантированный заводом - изготовителем

согласно стандарту или техническим условиям на трубы коэффициент прочности сварного соединения . см. СНиП 42-01-2002

						964-2016-ГСВ.С			
						Газоснабжение хозяйственного блока дома по адресу: Выборский р-н, КЭПК "Приветнинское", участок 110			
Изм.	Кол.ч.	Лист	?док.	Подпись	Дата	Газоснабжение. Внутренние устройства	Стадия	Лист	Листов
Разраб.		Тарасов			03.16		П,Р	1	2
Н.контроль		Чупова			03.16				
ГИП		Шпак			03.16				
Утвердил		Шпак			03.16	Спецификация		ООО "ТеплоГазСервис"	

Изм. №, дата, Подп. и дата, Взам. инв. №, Инв. № подл.

