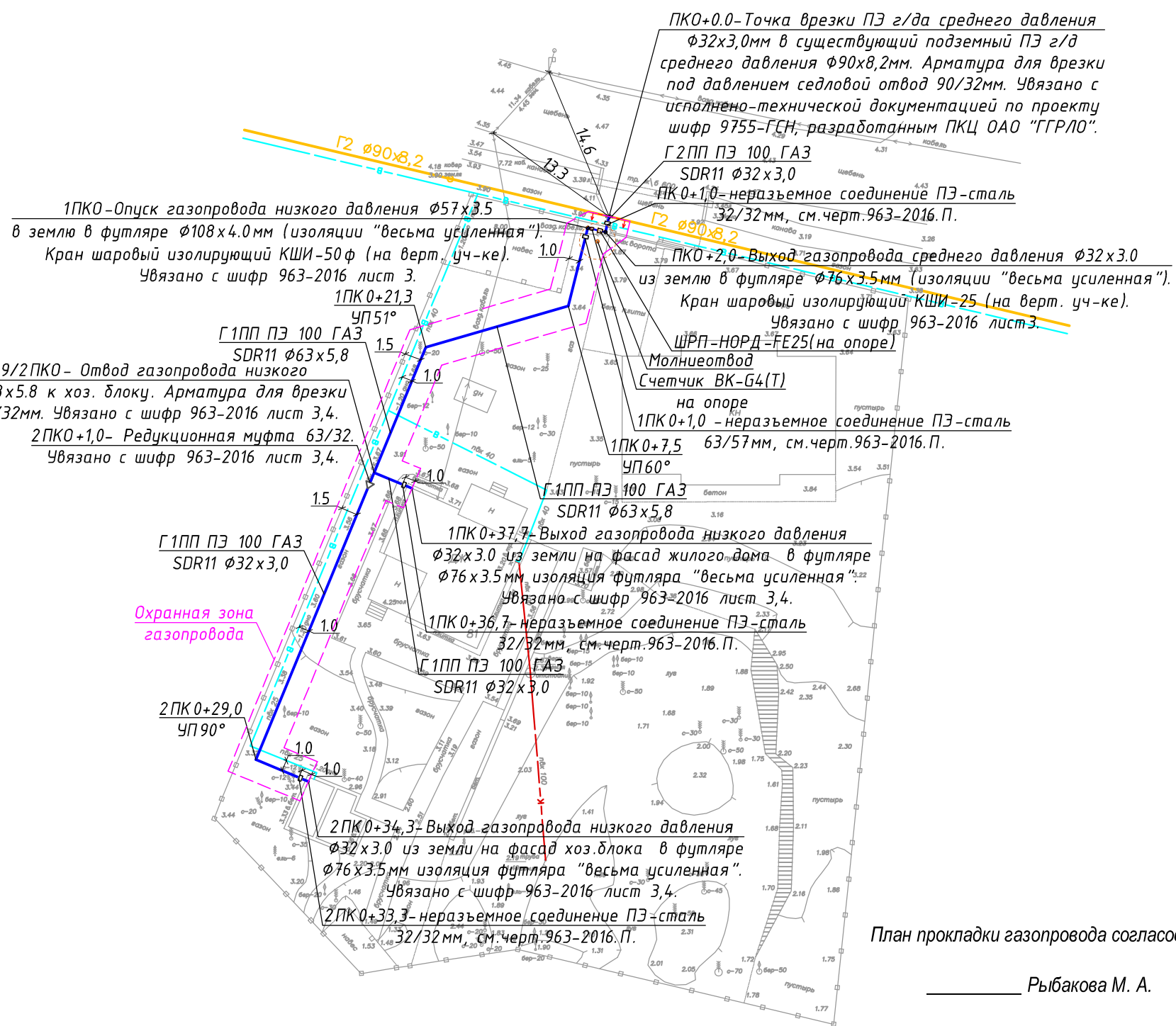


**План прокладки газопровода среднего и  
низкого давления по участку  
М 1:500**

- Условные обозначения*
- Г2 Существующий полиэтиленовый газопровод среднего давления
  - Г2ПП Проектируемый полиэтиленовый газопровод среднего давления
  - Г1ПП Проектируемый полиэтиленовый газопровод низкого давления
  - Г2П Проектируемый стальной газопровод среднего давления
  - Г1П Проектируемый стальной газопровод низкого давления
  - Пункт редуцирования газа шкафной
  - Счетчик газа
  - ↑ Граница проектирования
  - Охранная зона газопровода



**Примечание:**

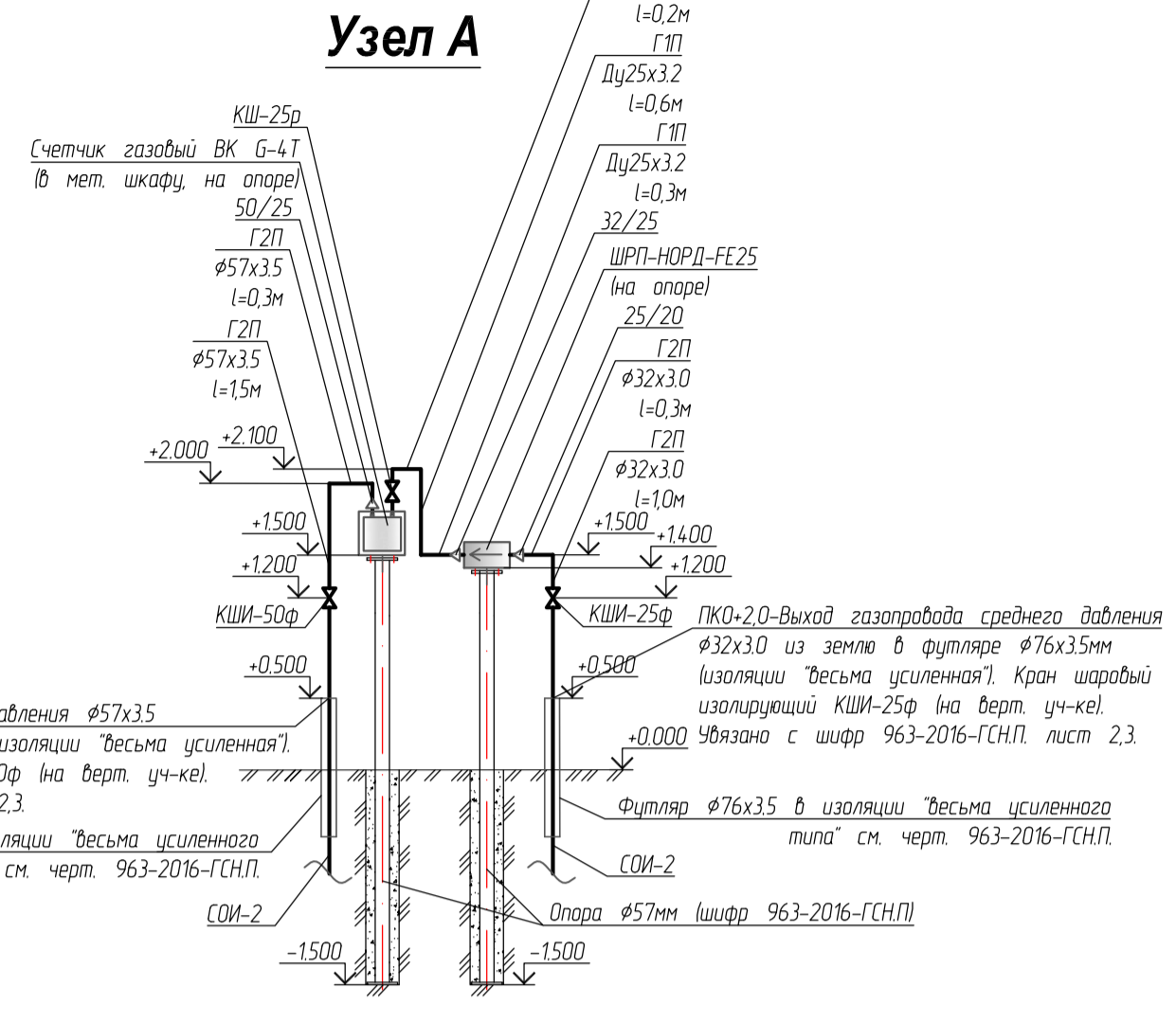
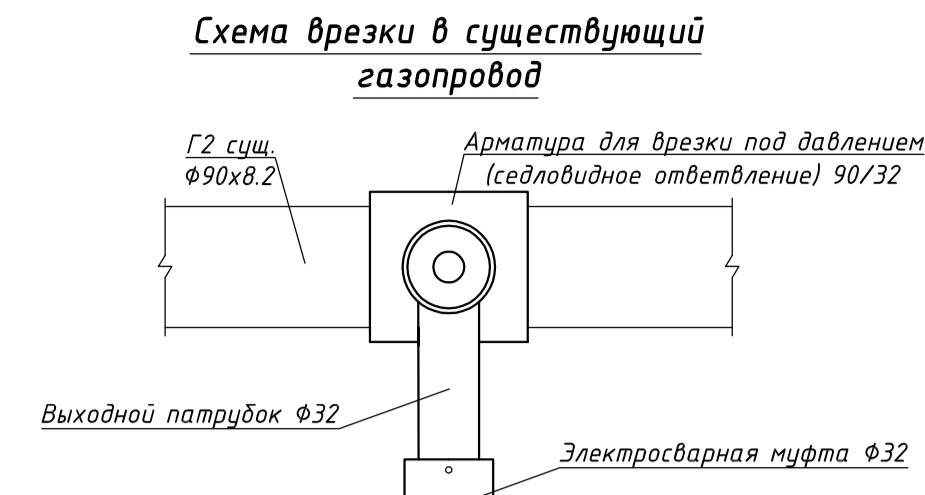
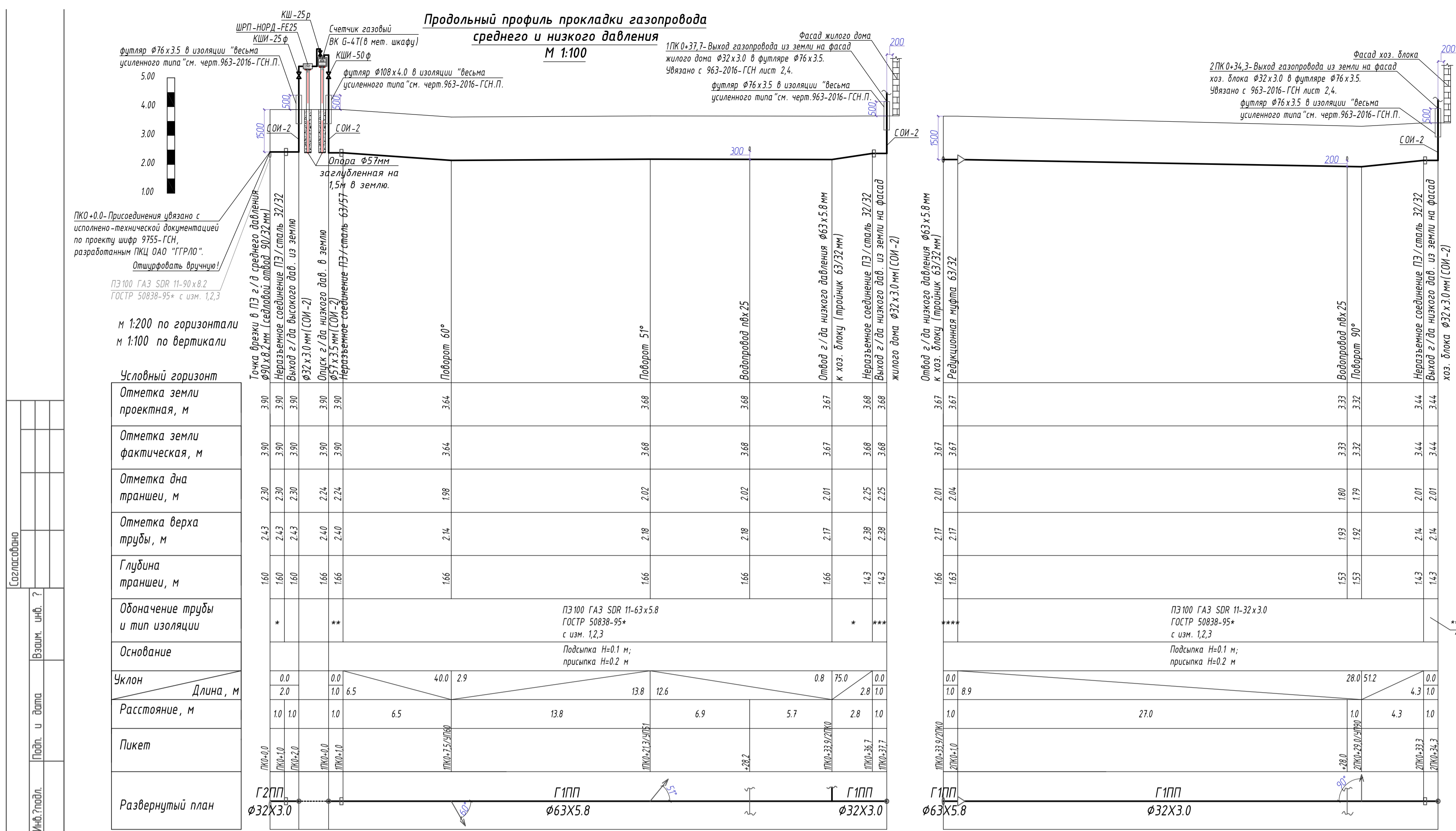
При обнаружении действующих подземных коммуникаций и других сооружений, обозначенных и не обозначенных на топосъемке, земляные работы приостанавливают, на место вызывают представителей организаций, эксплуатирующих эти сооружения, одновременно указанные места ограждаются и принимаются меры для их сохранности от повреждений. Газопровод прокладывать на расстоянии 1,5 м от деревьев, зеленые насаждения, препятствующие прокладке газопровода необходимо вырубать.

 <p align="center"><b>ООО "ВЕКТОР ГЕОДЕЗИИ"</b></p> <p>Свидетельство о допуске к работам по инженерным изысканиям серия СРО №СРОСИ-И-02362.1-13052015 от 13.05.2015 Юр. адрес: Ленинградская обл., г.Тосно, ул. Советская д.9В</p>		<p>ЛИСТОВ</p> <p align="center">1</p>	<p>ЛИСТ</p> <p align="center">1</p>
<p align="center"><b>Топографический план</b></p>		<p align="center"><b>Масштаб</b></p> <p align="center">1:500</p>	
<p>Адрес: Ленинградская обл., Выборский район, КЭПК "Приветнинское", участок № 81</p>		<p>Горизонтальная и вертикальная съемка местности на декабрь 2015 г.</p>	
<p>Приложение: векторный электронный план</p>		<p>Система координат: местная 1964 г.</p> <p>Система высот: Балтийская</p>	
<p>Ген директор</p> <p><i>[Signature]</i></p>	<p>Бурдо М.В.</p>	<p>Картограф</p> <p>Федотова С.В.</p>	<p>Инженер</p>
<p>Нач. отдела</p>	<p>Бурдо М.В.</p>	<p>Корректор</p> <p>Постнова И.В.</p>	<p>Инженер</p>
<p>Топограф</p>	<p>Пашнев П.Е.</p>	<p>Инженер</p>	<p>Инженер</p>

План прокладки газопровода согласован.

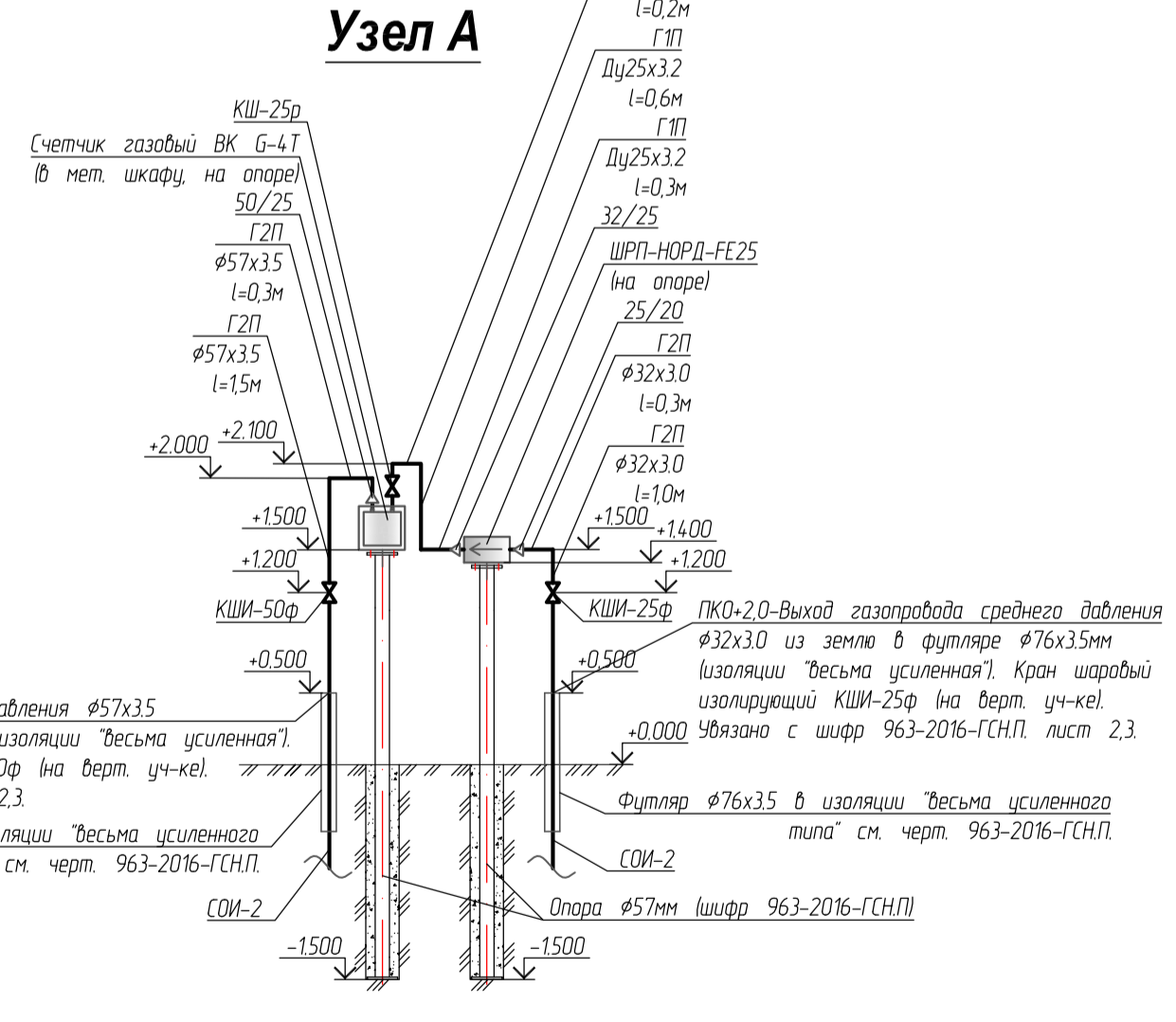
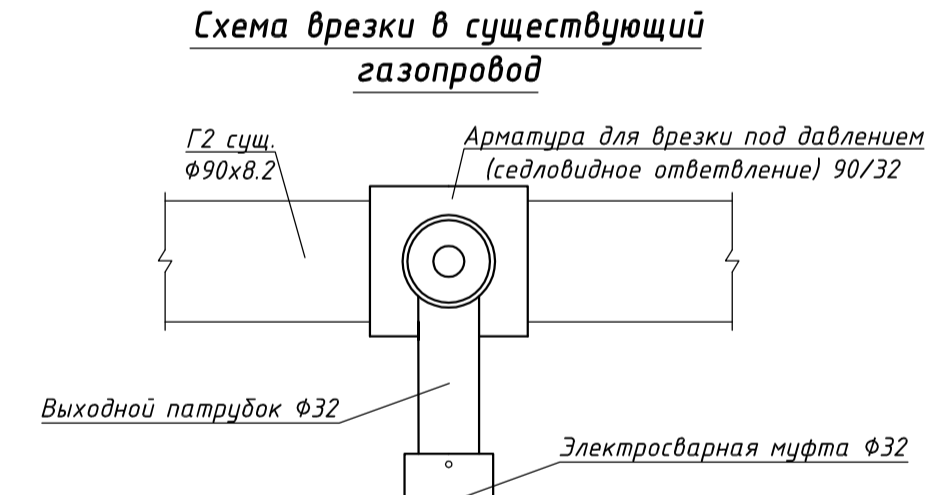
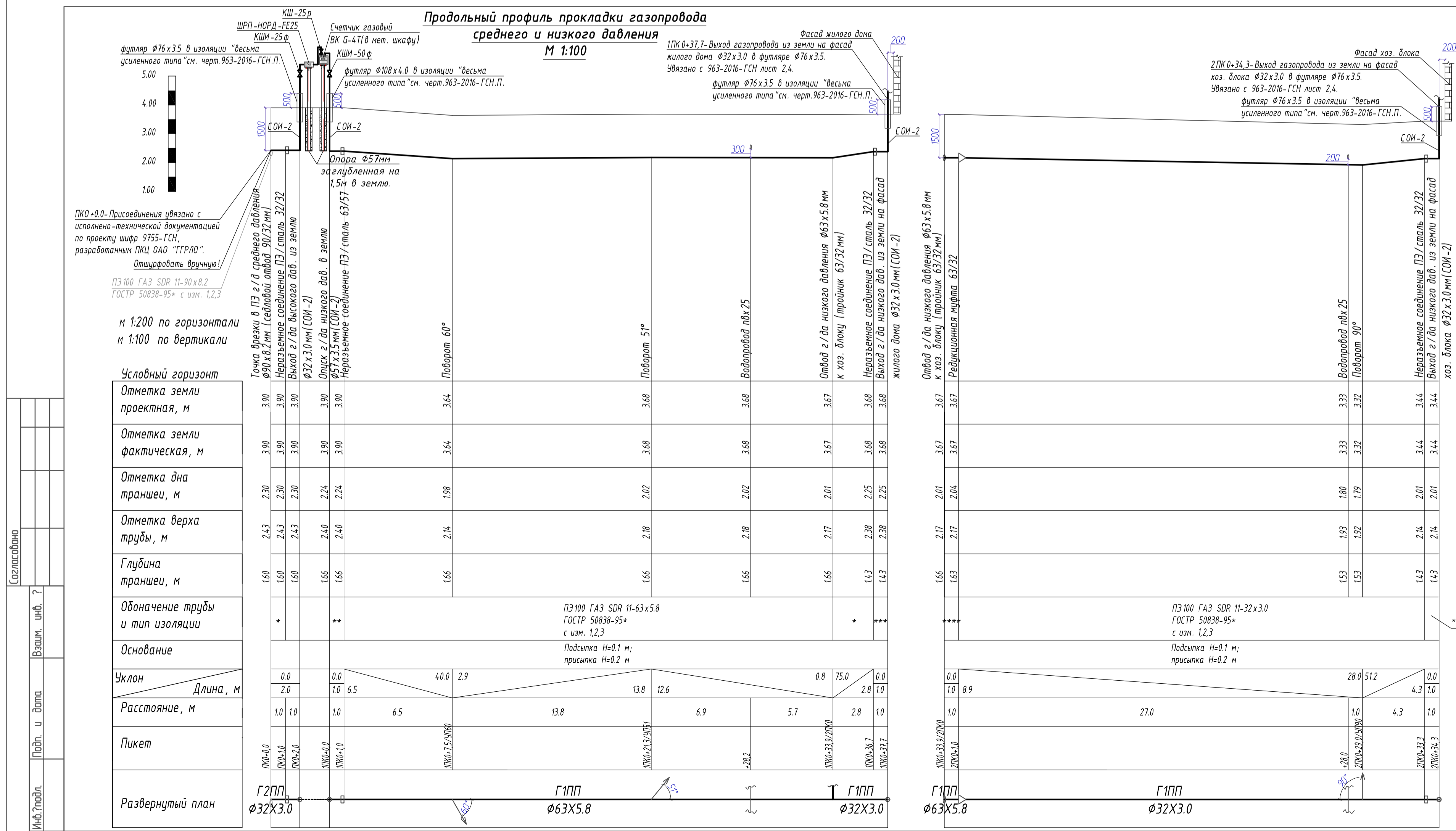
Рыбакова М. А.

					963-2016-ГСН			
					Газоснабжение жилого дома и хоз. блока по адресу: Выборский р-н, КЭПК "Приветнинское", участок 81			
Изм.	Кол.ч.	Лист	док.	Подпись	Дата	Стадия	Лист	Листов
Разраб		Тарасов				П,Р	2	4
Н.контролер		Чупова			03.16			
Проверил		Шпак			03.16			
Утвердил		Шпак			03.16	План прокладки газопровода среднего и низкого давления		
						ООО "ТеплоГазСервис"		



**ПРИМЕЧАНИЕ:**  
 \* - ПЗ100 ГАЗ SDR 11-32x3.0 ГОСТ 50838-95\* с изм. 1,2,3  
 \*\* - Ø57x3.5 Гост 8732 в изоляции "Весьма усиленного типа" см. черт. 963-2016. П.  
 \*\*\* - Ø32x3.0 Гост 8732 в изоляции "Весьма усиленного типа" см. черт. 963-2016. П.  
 \*\*\*\* - ПЗ100 ГАЗ SDR 11-63x5.8 ГОСТ 50838-95\* с изм. 1,2,3

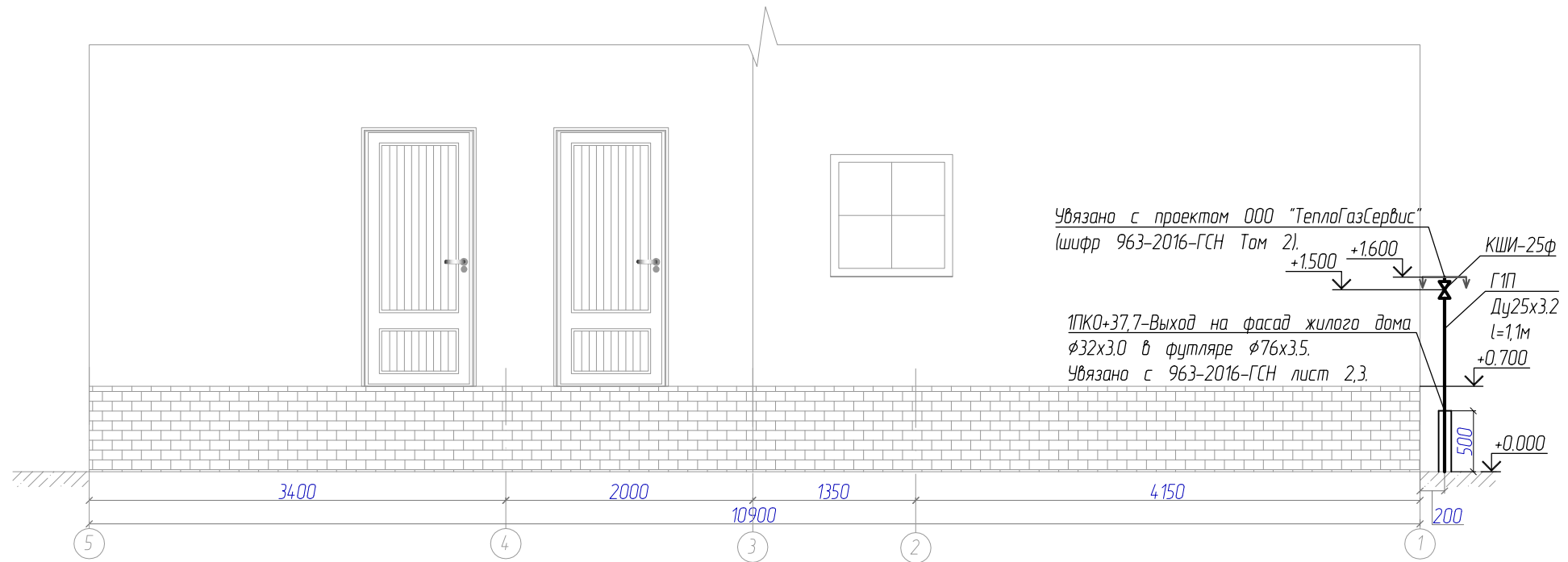
963-2016-ГСН			
Газоснабжение жилого дома и хоз. блока по адресу: Выборский р-н, КЗПК "Триумфальное", участок В1			
Изм.	Коллч.	Лист	Листов
Разработчик	Тарасов	Подпись	Дата
Н.Контролер	Чупова	03.16	
Проверил	Шпак	03.16	
Утвердил	Шпак	03.16	
Наружное газоснабжение		П.Р.	Лист 3 / 4
Продольный профиль прокладки газопровода сред. и низ. давления		ООО "ТеплоГазСервис"	



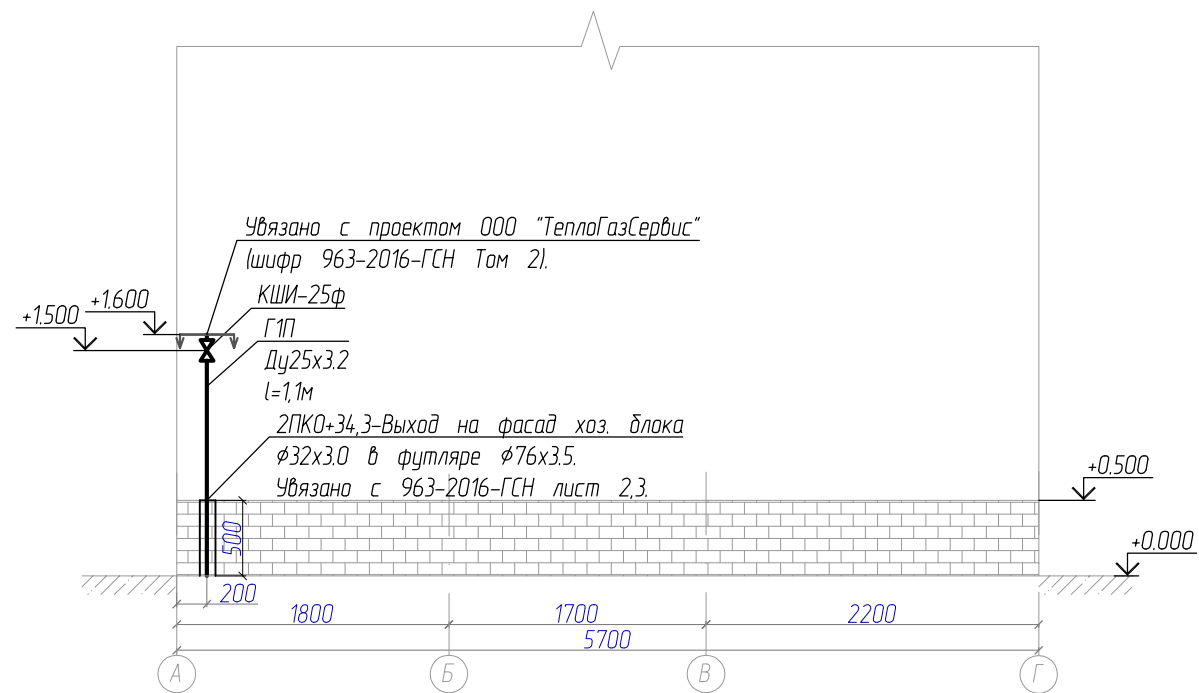
**ПРИМЕЧАНИЕ:**  
 \* - ПЗ100 ГАЗ SDR 11-32x3.0 ГОСТ 50838-95\* с изм. 1,2,3  
 \*\* - Ø57x3.5 Гост 8732 в изоляции "Весьма усиленного типа" см. черт. 963-2016. П.  
 \*\*\* - Ø32x3.0 Гост 8732 в изоляции "Весьма усиленного типа" см. черт. 963-2016. П.  
 \*\*\*\* - ПЗ100 ГАЗ SDR 11-63x5.8 ГОСТ 50838-95\* с изм. 1,2,3

963-2016-ГСН			
Газоснабжение жилого дома и хоз. блока по адресу: Выборский р-н, КЗПК "Триумфальное", участок В1			
Изм.	Коллч.	Лист	Листов
Разработчик	Тарасов	Подпись	Дата
Н.Контролер	Чупова	03.16	
Проверил	Шпак	03.16	
Утвердил	Шпак	03.16	
Наружное газоснабжение		П.Р.	Лист 3 / 4
Продольный профиль прокладки газопровода сред. и низ. давления		ООО "ТеплоГазСервис"	

**Фасад здания жилого дома**  
**М 1:50**



**Фасад здания хозяйственного блока**  
**М 1:50**



963-2016-ГСН

Газоснабжение жилого дома и хоз. блока по адресу:  
Выборский р-н, КЭПК "Приветнинское", участок 81

Изм.	Кол.ч.	Лист	док.	Подпись	Дата
Разраб		Тарасов			
Н.контролер		Чупова			03.16
Проверил		Шпак			03.16
Утвердил		Шпак			03.16

Наружное газоснабжение

Стадия	Лист	Листов
П,Р	4	4

Прокладка газопровода низкого  
давления по фасаду

ООО  
"ТеплоГазСервис"

Согласовано

Взаим. инв. ?

Подп. и дата

Инв. ? подл.

+0.000  
уровень земли

Примечание: Газопровод крепить крючьями  
в соответствии с черт. 963-2016.П  
(шаг опор 2.0 м)

Позиция	Наименование и техническая характеристика	Тип, марка, обозначение документа, опросного листа	Код оборудования, изделия, материала	Завод - изготовитель	Единица измерения	Кол.	Масса ед., кг	Примечание
1	2	3	4	5	6	7	8	9
	<b>ПРОМЫШЛЕННАЯ ТРУБОПРОВОДНАЯ АРМАТУРА</b>							
	Кран шаровый изолирующий, Ду-50 мм Ру=1,6МПа	ТУ 3742-003-355 06687-98	КШИ-50ф	ООО "Вектор-Р"	шт	1		
	Кран шаровый изолирующий, Ду-25 мм Ру=1,6МПа	ТУ 3742-003-355 06687-98	КШИ-25ф	ООО "Вектор-Р"	шт	3		
	Кран шаровой Ру0.1МПа, Ду-25		КШ-25р	"Vexve" Финляндия	шт	1		
	<b>СТАЛЬНЫЕ ТРУБЫ</b>							
	Труба стальная эл.сварная Ø 108х4.0 ГОСТ 10704- 91 гр.В ст10 ГОСТ 10705- 80 в изоляции "в.у." L=1.5м				шт	1		Футляр
	Труба стальная эл.сварная Ø 76х3.5 ГОСТ 10704- 91 гр.В ст10 ГОСТ 10705- 80 в изоляции "в.у." L=1.5м				шт	3		Футляр
	Труба стальная эл.сварная Ø 57х3.5 ГОСТ 10704- 91 гр.В ст10 ГОСТ 10705- 80				м	1,9		Низкое давление
	Труба стальная горячедеформированная Ø 32х3.0 ГОСТ 8732- 78 гр.В ст10 ГОСТ 8731- 74				м	1,3		Среднее давление
	Труба стальная водогазопроводная обыкновенная Ду-25х3.2	ГОСТ 3262-83			м	3,4		Низкое давление
	<b>Полиэтиленовые трубы</b>							
	Трубы из полиэтилена марки ПЭ 100 ГАЗ SDR 11.0- Ø 32х3.0	ГОСТ Р50838-95*с изм 1,2,3		ОАО "Леноблгаз"	м	1,0		Среднее давление
	Трубы из полиэтилена марки ПЭ 100 ГАЗ SDR 11.0- Ø 32х3.0	ГОСТ Р50838-95*с изм 1,2,3		ОАО "Леноблгаз"	м	35,1		Низкое давление
	Трубы из полиэтилена марки ПЭ 100 ГАЗ SDR 11.0- Ø 63х5.8	ГОСТ Р50838-95*с изм 1,2,3		ОАО "Леноблгаз"	м	33,9		Низкое давление
	Лента сигнальная с несмываемой надписью "ГАЗ"			ОАО "Леноблгаз"	м	74,0		
	<b>СТАНДАРТИЗИРОВАННОЕ ОБОРУДОВАНИЕ</b>							
	Арматура для врезки под давлением с удлиненным выходным патрубком (седловой отвод 90/32)	612-634		"Friatec" Германия	шт	1	1,040	

Сварное соединение сварных труб должно быть равнопрочно основному металлу труб или иметь гарантированный заводом - изготовителем

согласно стандарту или техническим условиям на трубы коэффициент прочности сварного соединения. см. СНиП 42-01-2002

						<b>963-2016.С</b>			
						Газоснабжение жилого дома и хоз. блока по адресу: Выборский р-н, КЭПК "Приветнинское", участок 81			
Изм.	Кол.уч.	Лист	?док.	Подпись	Дата	Наружное газоснабжение	Стадия	Лист	Листов
Разраб.		Тарасов			03.16		П,Р	1	2
Н.контроль		Чупова			03.16				
ГИП		Шпак			03.16				
Утвердил		Шпак			03.16		ООО "ТеплоГазСервис"		
						Спецификация			

10/02/2016

Взаим. шиф. ?

Подп. и дата

Инд.?подл.

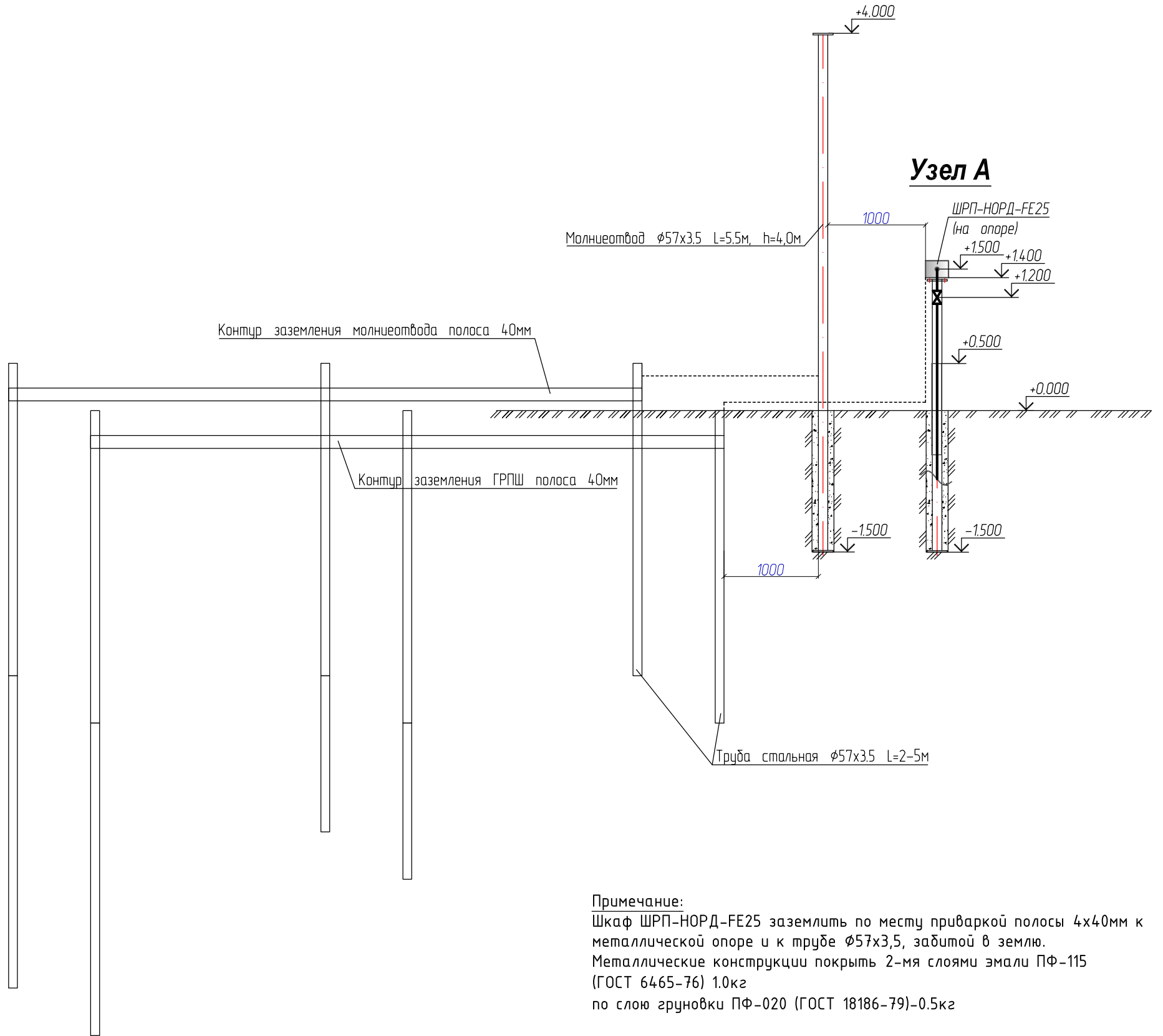
Позиция	Наименование и техническая характеристика	Тип, марка, обозначение документа, опросного листа	Код оборудования, изделия, материала	Завод - изготовитель	Единица измерения	Кол.	Масса ед., кг	Примечание
1	2	3	4	5	6	7	8	9
	Соединительная муфта п.э. электросварная Ø 32мм	612-682		"Friatec" Германия	шт	5	0.064	
	Соединительная муфта п.э. электросварная Ø 63мм	612-685		"Friatec" Германия	шт	1	0.221	
	Редукционный тройник 63/32мм	616-421		"Friatec" Германия	шт	1	0.435	
	Редукционная муфта 63/32мм	615-389		"Friatec" Германия	шт	1	0.210	
	Спецотвод изолированный ПЭ-ВП/сталь 32/32	963-2016-П		ОАО "Леноблгаз"	шт	3		"Гусак" 1/2м
	Спецотвод изолированный ПЭ-ВП/сталь 63/57	963-2016-П		ОАО "Леноблгаз"	шт	1		"Гусак" 1/2м
	Переход К-1-33.7х3.2-26.9х3.2	ГОСТ 17188 -2001		ОАО "Белэнергомаш"	шт	1	0.12	25/20
	Переход К-1-42.4х3.6- 33.7х3.2	ГОСТ 17188 -2001		ОАО "Белэнергомаш"	шт	1	0.42	32/25
	Переход К-1-60.3х4.0- 33.7х3.2	ГОСТ 17188 -2001		ОАО "Белэнергомаш"	шт	1	0.65	50/25
	<b>ОБОРУДОВАНИЕ</b>							
	Газорегуляторный пункт шкафной ШРП-НОРД-FE25			НордГаз	шт	1	7,5	
	Рвх-0.6МПа , Рвых- 2.0кПа, пропускная способность 25.0 м <sup>3</sup> /час движение газа справа налево (на опоре)							
	<b>НЕСТАНДАРТИЗИРОВАННОЕ ОБОРУДОВАНИЕ</b>							
	Указательная табличка	963-2016-П			шт	3		
	Установка указательная табличка	963-2016-П			шт	3		
	<b>НЕСТАНДАРТИЗИРОВАННОЕ ОБОРУДОВАНИЕ</b>							
	Опора ШРП Ø57мм L=3.0 м	963-2016-П			шт	1		
	Опора счетчика Ø57мм L=3.0 м	963-2016-П			шт	1		
	<b>КОНТРОЛЬНО-ИЗМЕРИТЕЛЬНЫЕ ПРИБОРЫ</b>							
	Счетчик газа диафрагменный с термокоррекцией с комплектом							
	штуцеров, пределы измерения объемного расхода 0.04-6.0 м3/ч	БК G-4(T) (в металлическом шкафу, на опоре)		ЭльстерГазэлектроника	шт.	1		
	температурное исполнение от -40 до +55 С (движение газа справа налево)							

Изм.	К.уч.	Лист	№ док	Подпись	Дата
					03.16

963-2016.С

Лист

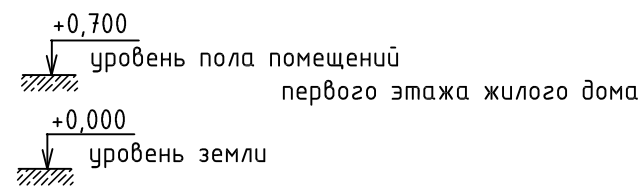
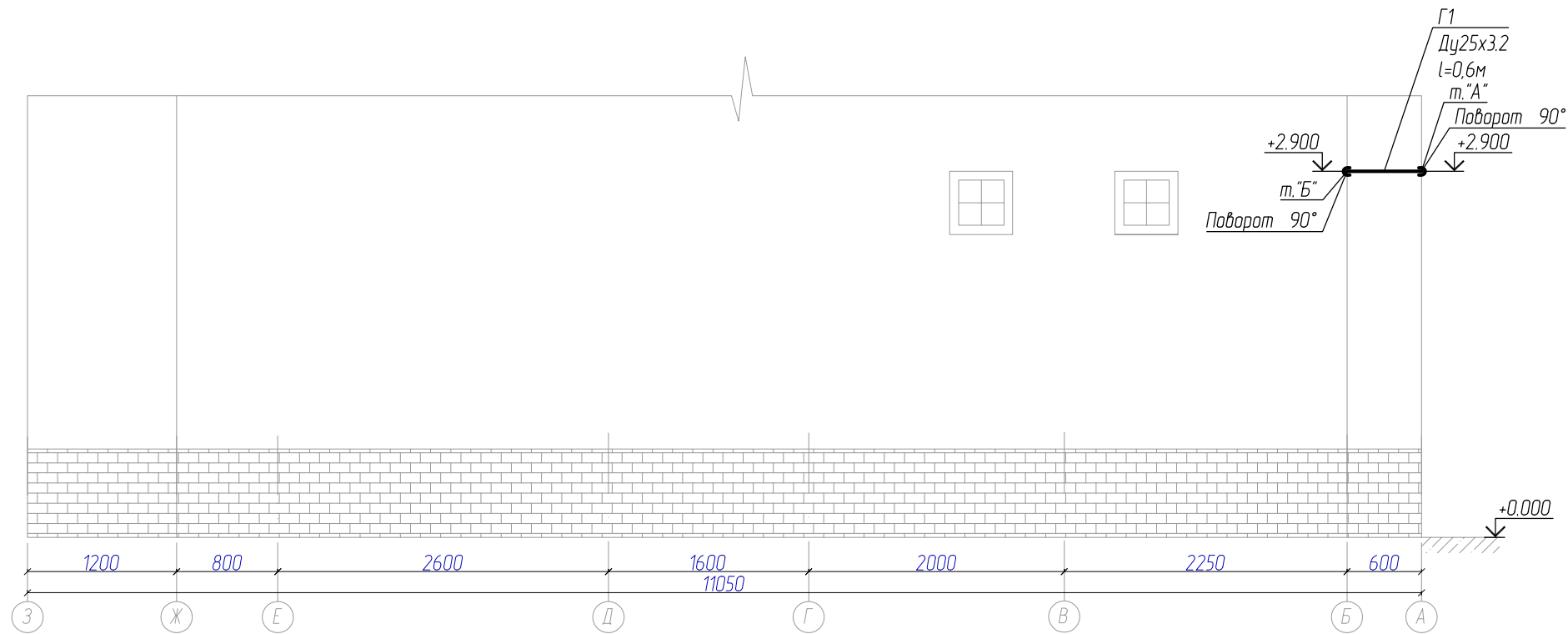
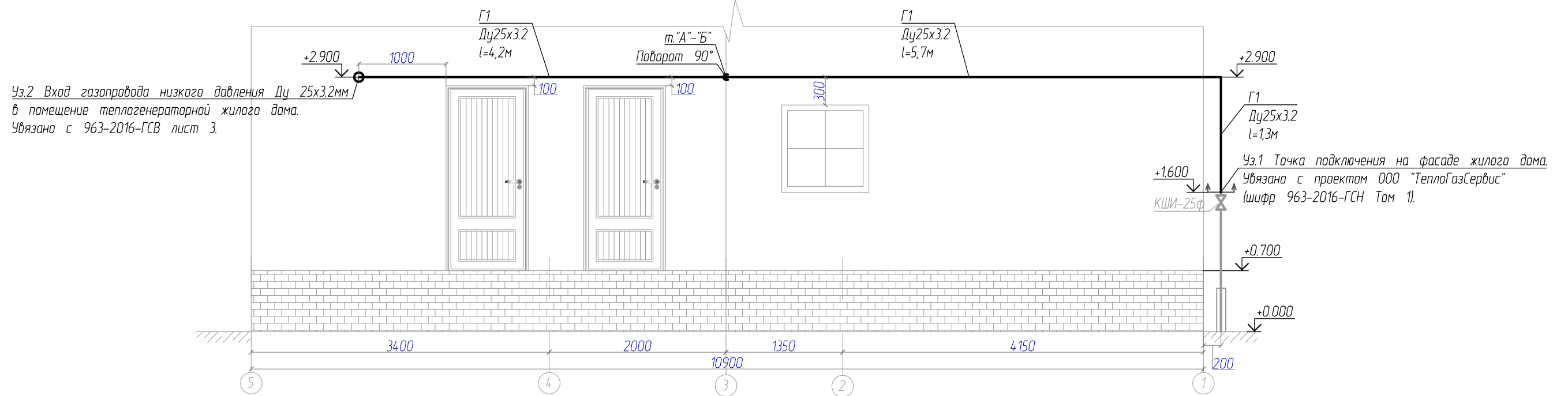
2



						963-2016.П			
						Газоснабжение жилого дома и хоз. блока по адресу: Выборский р-н, КЭПК "Приветнинское", участок 81			
Изм.	Кол.ч.	Лист	?док.	Подпись	Дата	Наружный газопровод	Стадия	Лист	Листов
Разраб.		Тарасов			03.16		П,Р		1
Н.контроль		Чупова			03.16	Устройство молниезащиты	ООО "ТеплоГазСервис"		
ГИП		Шпак			03.16				
Утвердил		Шпак			03.16				

Изм.?	подл.	
Подп.	и	дата
Взам.	инж.	?

**Фасад здания жилого дома**  
**М 1:50**



Примечание: Газопровод крепить крючьями в соответствии с черт. 963-2016.П (шаг опор 2.0 м)

963-2016-ГСВ

Газоснабжение жилого дома по адресу:  
Выборский р-н, КЭПК "Приветнинское", участок 81

Изм.	Кол.ч.	Лист	док.	Подпись	Дата
Разраб		Тарасов			
Н.контролер		Чупова			03.16
Проверил		Шпак			03.16
Утвердил		Шпак			03.16

Наружное газоснабжение

Стадия	Лист	Листов
П,Р	2	3

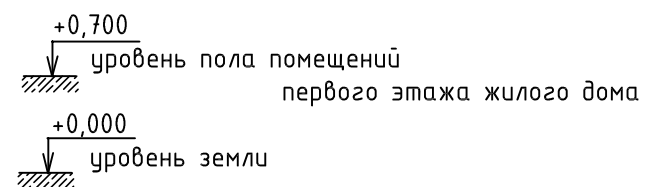
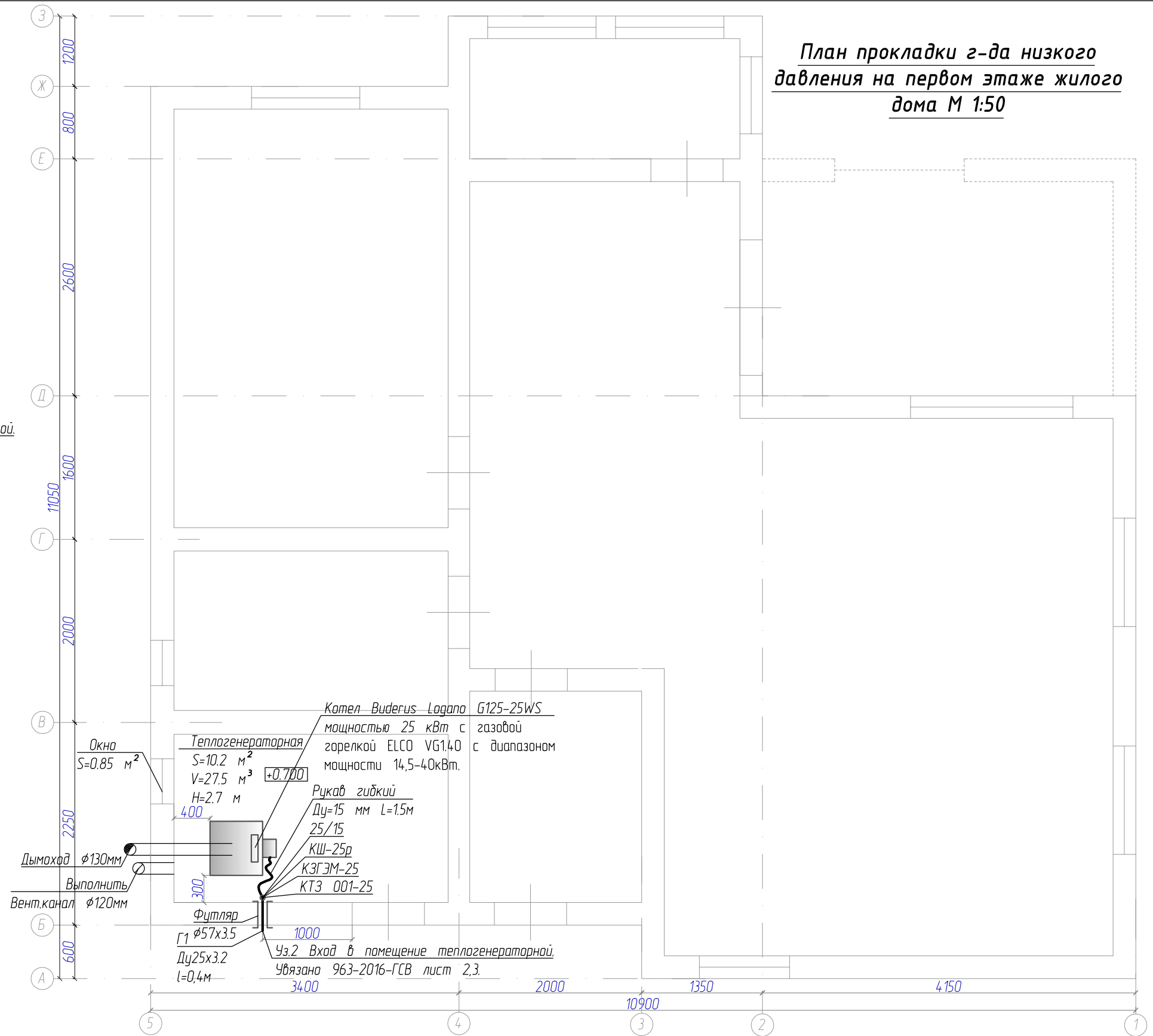
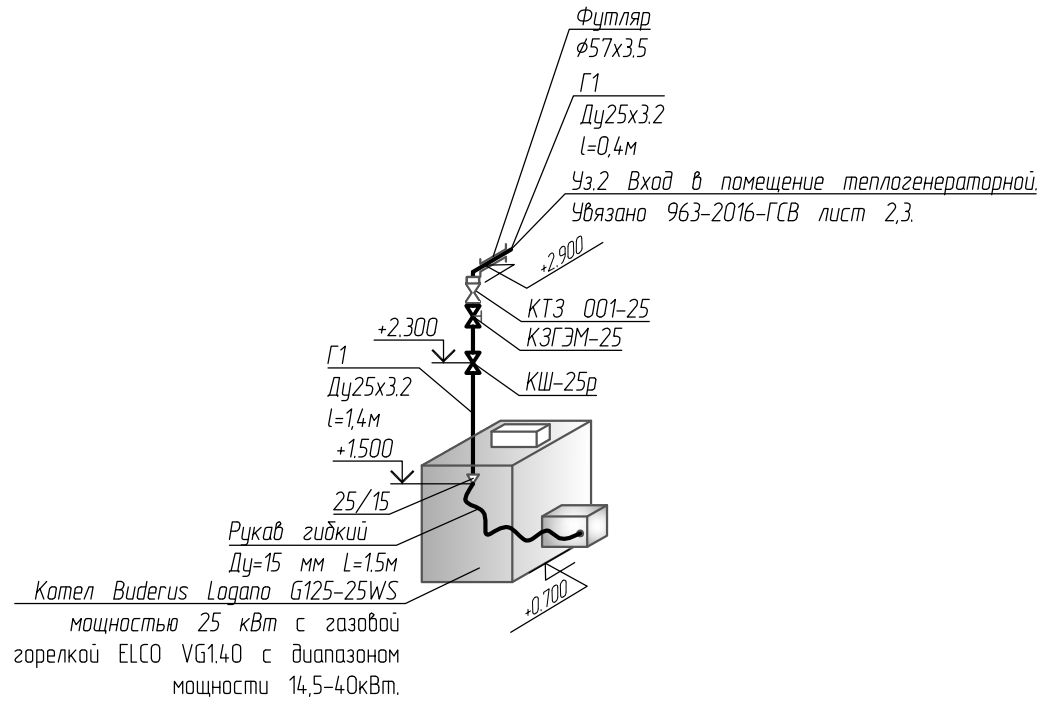
Прокладка газопровода низкого давления по фасаду жилого дома

ООО  
"ТеплоГазСервис"

Инв. №подл.	
Подп. и дата	
Взам. инв. ?	

**План прокладки газопровода на первом этаже жилого дома М 1:50**

**АксонOMETрическая схема газопровода М 1:50**



Примечание: Газопровод крепить крючками в соответствии с черт. 963-2016.П (шаг опор 2.0 м)

План прокладки газопровода согласован.

Рыбакова М. А.

963-2016-ГСВ

Газоснабжение жилого дома по адресу:  
Выборский р-н, КЭПК "Приветнинское", участок 81

Изм.	Кол.ч.	Лист	док.	Подпись	Дата
Разраб		Тарасов			
Н.контролер		Чупова			03.16
Проверил		Шпак			03.16
Утвердил		Шпак			03.16

Газоснабжение. Внутренние устройства

Стадия Лист Листов

П,Р 3 3

План прокладки газопровода на первом этаже жилого дома

ООО "ТеплоГазСервис"

Инв.?	Инв.?
Подп. и дата	Взаим. инв. ?



Позиция	Наименование и техническая характеристика	Тип, марка, обозначение документа, опросного листа	Код оборудования, изделия, материала	Завод - изготовитель	Единица измерения	Кол.	Масса ед., кг	Примечание
1	2	3	4	5	6	7	8	9
	<b>ОБОРУДОВАНИЕ</b>							
	Котел Buderus Logano G125-25WS мощностью 25 кВт с открытой камерой сгорания			Германия	шт	1		
	Газовая горелка ELCO VG1.40 с диапазоном мощности 14,5-40кВт			Германия	шт	1		
	<b>ПРОМЫШЛЕННАЯ ТРУБОПРОВОДНАЯ АРМАТУРА</b>							
	Кран шаровой Ру0.1МПа, Ду-25		КШ-25р	"Vexve" Финляндия	шт	1		
	Клапан термозапорный резьбовой, Ду-25	ТУ 1842-001-18366538-99	КТЗ 001-25	ООО"Барс-7" г.Москва	шт	1		
	<b>ТРУБЫ</b>							
	Труба стальная водогазопроводная обыкновенная Ду-25х3.2	ГОСТ 3262-83			м	12,3		
	Труба стальная эл.сварная Ø 57х3.5 ГОСТ 10704- 91 гр.В ст10 ГОСТ 10705- 80				м	0,4		Футляр(1шт.)
	Рукав гибкий изолирующий L=1.5м Ду 15	ГОСТ 21805 п.3.4		ООО"Газоводопроводные системы"	шт	1		
	<b>СТАНДАРТИЗИРОВАННОЕ ОБОРУДОВАНИЕ</b>							
	Переход К-1-33.7х3.2-21.3х3.2	ГОСТ 17188 -2001		ОАО "Белэнергомаш"	шт	1	0.17	25/15
	<b>НЕСТАНДАРТИЗИРОВАННОЕ ОБОРУДОВАНИЕ</b>							
	Крепление газопровода Ду25 к деревянной или кирпичной стене	963-2016-П			шт	7		
	Прокладка газопровода Ду25 в футляре	963-2016-П			шт	1		

Сварное соединение сварных труб должно быть равнопрочно основному металлу труб или иметь гарантированный заводом - изготовителем

согласно стандарту или техническим условиям на трубы коэффициент прочности сварного соединения . см. СНиП 42-01-2002

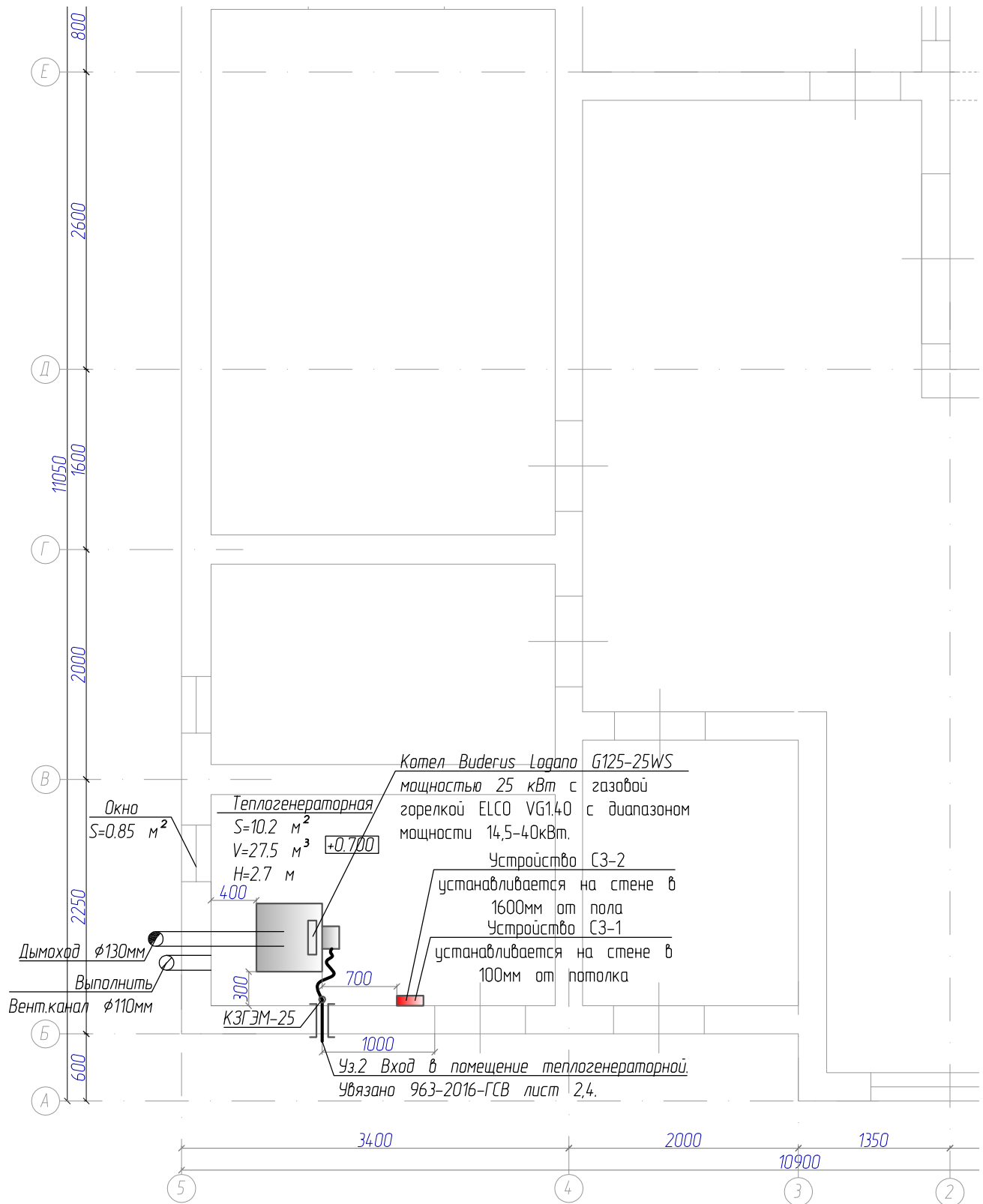
						<b>963-2016-ГСВ.С</b>			
						Газоснабжение жилого дома по адресу: Выборский р-н, КЭПК "Приветнинское", участок 81			
Изм.	Кол.уч.	Лист	?док.	Подпись	Дата	Газоснабжение. Внутренние устройства	Стадия	Лист	Листов
Разраб.		Тарасов			03.16		П,Р	1	2
Н.контроль		Чупова			03.16				
ГИП		Шпак			03.16				
Утвердил		Шпак			03.16	<b>Спецификация</b>		ООО "ТеплоГазСервис"	

Изм.?подл.  
Подп. и дата  
Взам. инв. ?

Позиция	Наименование и техническая характеристика	Тип, марка, обозначение документа, опросного листа	Код оборудования, изделия, материала	Завод - изготовитель	Единица измерения	Кол.	Масса ед., кг	Примечание
1	2	3	4	5	6	7	8	9
	КОНТРОЛЬНО-ИЗМЕРИТЕЛЬНЫЕ ПРИБОРЫ							
	Счетчик газа диафрагменный с комплектом штуцеров,							
	пределы измерения объемного расхода 0.06-10.0 м <sup>3</sup> /ч	ВК G-6		ЭльстерГазэлектроника	шт.	1		
	температурное исполнение от -40 до +55 С (движение газа справа налево)							


					03.16
Изм.	К.уч.	Лист	№ док	Подпись	Дата

963-2016-ГСВ.С	Лист 2
----------------	-----------




Инв. ?	Инв. ?
Подл. и дата	Взам. инв. ?

963-2016-АГСВ					
Газоснабжение жилого дома по адресу: Выборский р-н, КЭПК "Приветнинское", участок 81					
Изм.	Кол.уч.	Лист	?док.	Подпись	Дата
Разраб		Тарасов			
Н.контролер		Чупова			03.16
Проверил		Шпак			03.16
Утвердил		Шпак			03.16
Автоматизация. Внутреннее устройство				Стадия	Лист
Расположение оборудования (план) на первом этаже				Р	2
				Листов	1
				000	
				"Теплогазсервис"	

Позиция	Наименование и техническая характеристика	Тип, марка, обозначение документа, опросного листа	Код оборудования, изделия, материала	Завод - изготовитель	Единица измерения	Кол.	Масса ед., кг	Примечание
	2	3	4	5	6	7	8	9
	<u>Приборы и аппаратура</u>							
	Устройство контроля загазованности метаном и режимов, универсальное с одним порогом	СЗ-1		ООО "ЦИТ-Плюс" г. Саратов	шт	1		
	Устройство контроля загазованности угарным газом и режимов, универсальное с одним порогом	СЗ-2		ООО "ЦИТ-Плюс" г. Саратов	шт	1		
	Клапан запорный газовый управляемый импульсный	КЗГЭМ-25У		ООО "ЦИТ-Плюс" г. Саратов	шт	1		
	Многожильный гибкий кабель КММ с сечением 0.2 мм <sup>2</sup>				м	3,0		

Сварное соединение сварных труб должно быть равнопрочно основному металлу труб или иметь гарантированный заводом - изготовителем

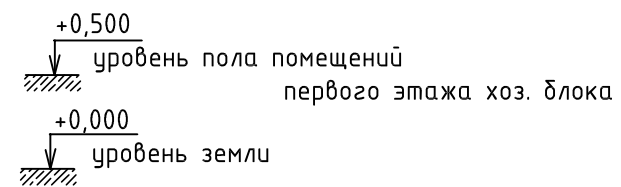
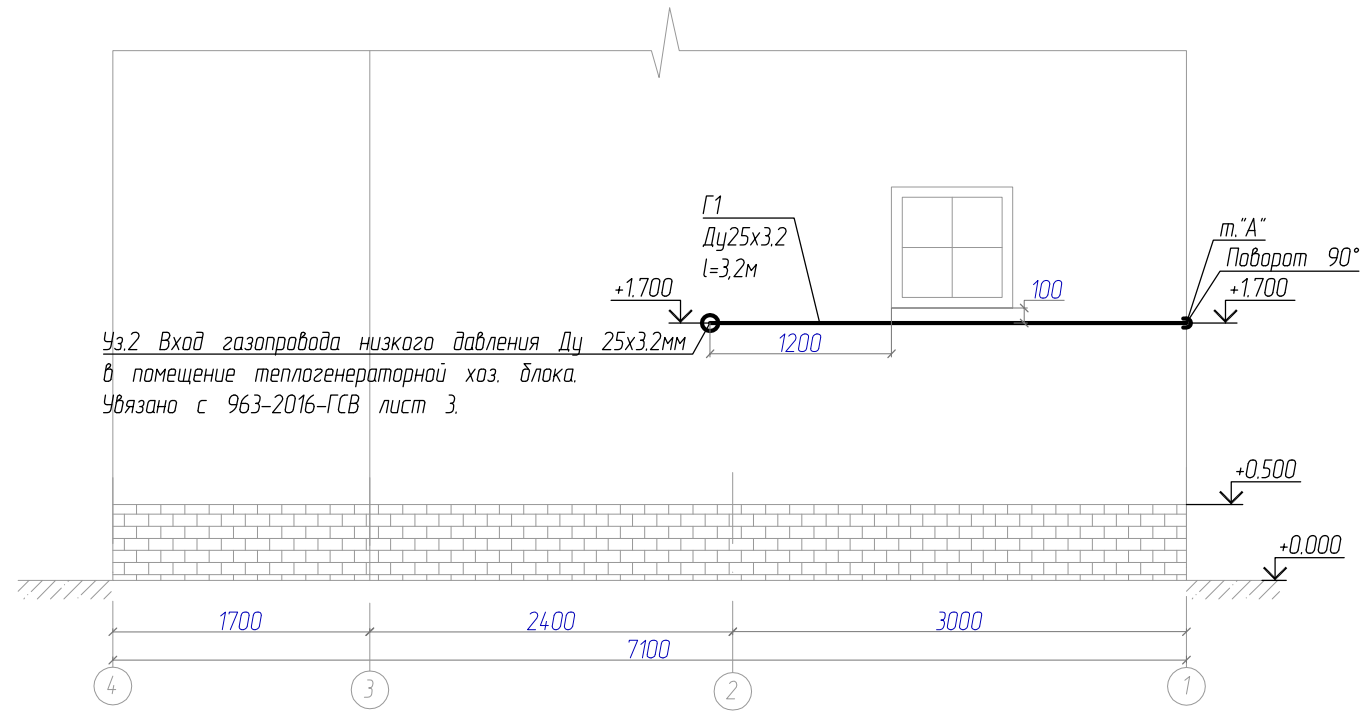
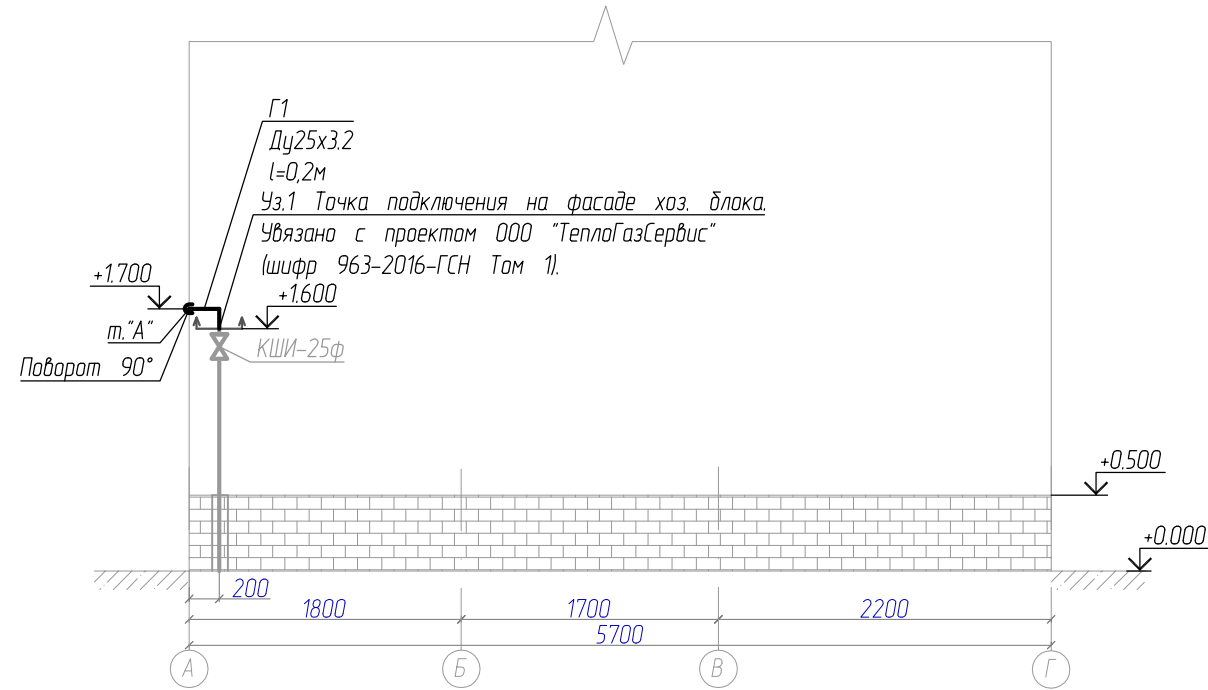
согласно стандарту или техническим условиям на трубы коэффициент прочности сварного соединения. см. СНиП 42-01-2002


Изм. ?	Кол.ч.	Лист	Подп.	Дата
Взам. инв. ?				
Подп. и дата				
Изм. ? подл.				

						<b>963-2016-АГСВ.С</b>			
						Газоснабжение жилого дома по адресу: Выборский р-н, КЭПК "Приветнинское", участок 81			
Изм.	Кол.ч.	Лист	? док.	Подпись	Дата	Автоматизация. Внутреннее газооборудование	Стадия	Лист	Листов
Разраб.		Тарасов			03.16		Р	1	1
Н. контроль		Чупова			03.16				
ГИП		Шпак			03.16				
Утвердил		Шпак			03.16				
Спецификация						ООО "ТеплоГазСервис"			

**Фасад здания хоз. блока**

**М 1:50**



Примечание: Газопровод крепить крючьями в соответствии с черт. 963-2016.П (шаг опор 2.0 м)

963-2016-ГСВ

Газоснабжение хозяйственного блока по адресу:  
Выборский р-н, КЭПК "Приветнинское", участок 81

Изм.	Кол.ч.	Лист	док.	Подпись	Дата
Разраб		Тарасов			
Н.контролер		Чупова			03.16
Проверил		Шпак			03.16
Утвердил		Шпак			03.16

Наружное газоснабжение

Прокладка газопровода низкого давления по фасаду хоз. блока

Стадия	Лист	Листов
--------	------	--------

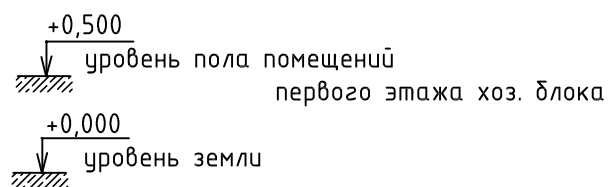
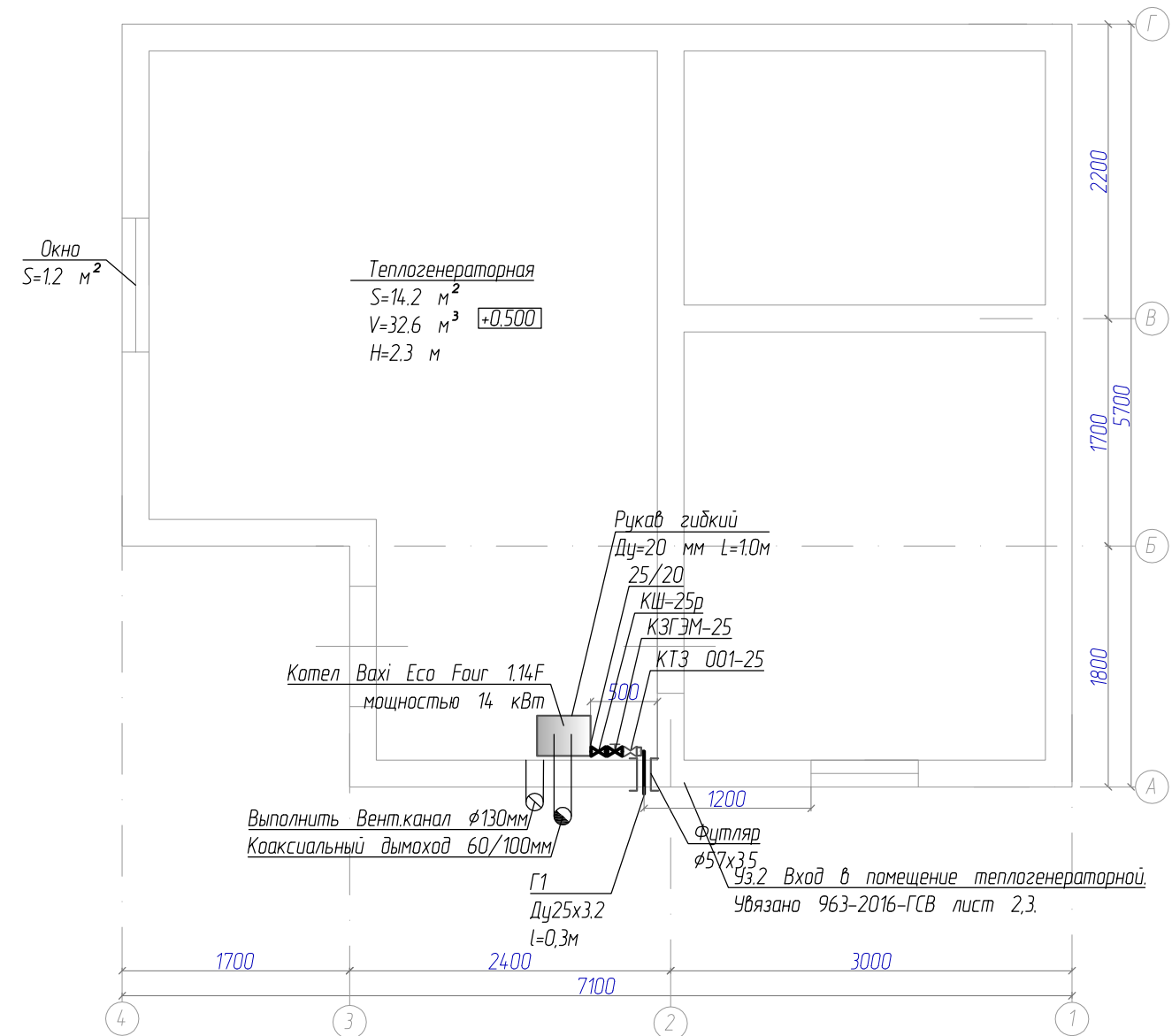
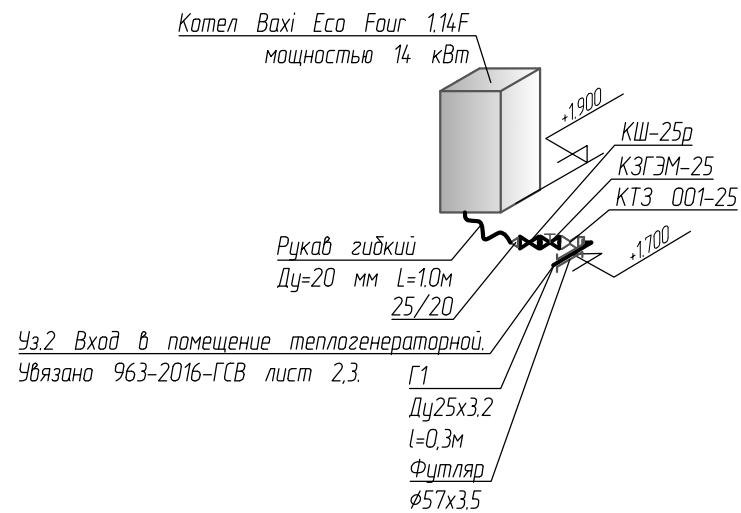
П,Р	2	3
-----	---	---

ООО  
"ТеплоГазСервис"

Инв.?	Подл.	и	дата
Взаим.	инф.	?	

**План прокладки г-да низкого давления на первом этаже хоз. блока**  
**М 1:50**

**АксонOMETрическая схема газопровода**  
**М 1:50**



План прокладки газопровода согласован.

Рыбакова М. А.

963-2016-ГСВ					
Газоснабжение хозяйственного блока по адресу: Выборский р-н, КЭПК "Приветнинское", участок 81					
Изм.	Кол.ч.	Лист	док.	Подпись	Дата
Разраб		Тарасов			
Н.контролер		Чупова			03.16
Проверил		Шпак			03.16
Утвердил		Шпак			03.16
Газоснабжение. Внутренние устройства					Стадия
План прокладки газопровода на первом этаже хоз. блока					Лист
					Листов
					000
					"ТеплоГазСервис"

Инв.?	Подп.	и	дата
Инв.?	Взам.	инв.	?

Позиция	Наименование и техническая характеристика	Тип, марка, обозначение документа, опросного листа	Код оборудования, изделия, материала	Завод - изготовитель	Единица измерения	Кол.	Масса ед., кг	Примечание
1	2	3	4	5	6	7	8	9
	<b>ОБОРУДОВАНИЕ</b>							
	Котел Вах Эсо Four 1.14F мощностью 14 кВт с закрытой камерой сгорания			Италия	шт	1		
	<b>ПРОМЫШЛЕННАЯ ТРУБОПРОВОДНАЯ АРМАТУРА</b>							
	Кран шаровой Ру0.1МПа, Ду-25		КШ-25р	"Vexve" Финляндия	шт	1		
	Клапан термозапорный резьбовой, Ду-25	ТУ 1842-001-18366538-99	КТЗ 001-25	ООО"Барс-7" г.Москва	шт	1		
	<b>ТРУБЫ</b>							
	Труба стальная водогазопроводная обыкновенная Ду-25х3.2	ГОСТ 3262-83			м	3,8		
	Труба стальная эл.сварная Ø 57х3.5 ГОСТ 10704- 91 гр.В ст10 ГОСТ 10705- 80				м	0,3		Футляр(1шт.)
	Рукав гибкий изолирующий L=1.0м Ду 20	ГОСТ 21805 п.3.4		ООО"Газоводопроводные системы"	шт	1		
	<b>СТАНДАРТИЗИРОВАННОЕ ОБОРУДОВАНИЕ</b>							
	Переход К-1-33.7х3.2-26.9х3.2	ГОСТ 17188 -2001		ОАО "Белэнергوماш"	шт	1	0.17	25/20
	<b>НЕСТАНДАРТИЗИРОВАННОЕ ОБОРУДОВАНИЕ</b>							
	Крепление газопровода Ду25 к деревянной или кирпичной стене	963-2016-П			шт	3		
	Прокладка газопровода Ду25 в футляре	963-2016-П			шт	1		

Сварное соединение сварных труб должно быть равнопрочно основному металлу труб или иметь гарантированный заводом - изготовителем

согласно стандарту или техническим условиям на трубы коэффициент прочности сварного соединения . см. СНиП 42-01-2002

<b>963-2016-ГСВ.С</b>					
Газоснабжение хозяйственного блока по адресу: Выборский р-н, КЭПК "Приветнинское", участок 81					
Изм.	Кол.уч.	Лист	?док.	Подпись	Дата
Разраб.		Тарасов			03.16
Н.контроль		Чупова			03.16
ГИП		Шпак			03.16
Утвердил		Шпак			03.16
				Газоснабжение. Внутренние устройства	
				Спецификация	
				ООО "ТеплоГазСервис"	
				Стадия	Лист
				П,Р	1
				Листов 2	

№ п/п  
 Дата  
 Подп. и дата  
 Взам. инв. ?  
 Инв. ? подл.

Позиция	Наименование и техническая характеристика	Тип, марка, обозначение документа, опросного листа	Код оборудования, изделия, материала	Завод - изготовитель	Единица измерения	Кол.	Масса ед., кг	Примечание
1	2	3	4	5	6	7	8	9
	<b>КОНТРОЛЬНО-ИЗМЕРИТЕЛЬНЫЕ ПРИБОРЫ</b>							
	Счетчик газа диафрагменный с комплектом штуцеров, пределы измерения объемного расхода 0.06-10.0 м3/ч температурное исполнение от -40 до +55 С (движение газа справа налево)	ВК G-6		ЭльстерГазэлектроника	шт.	1		



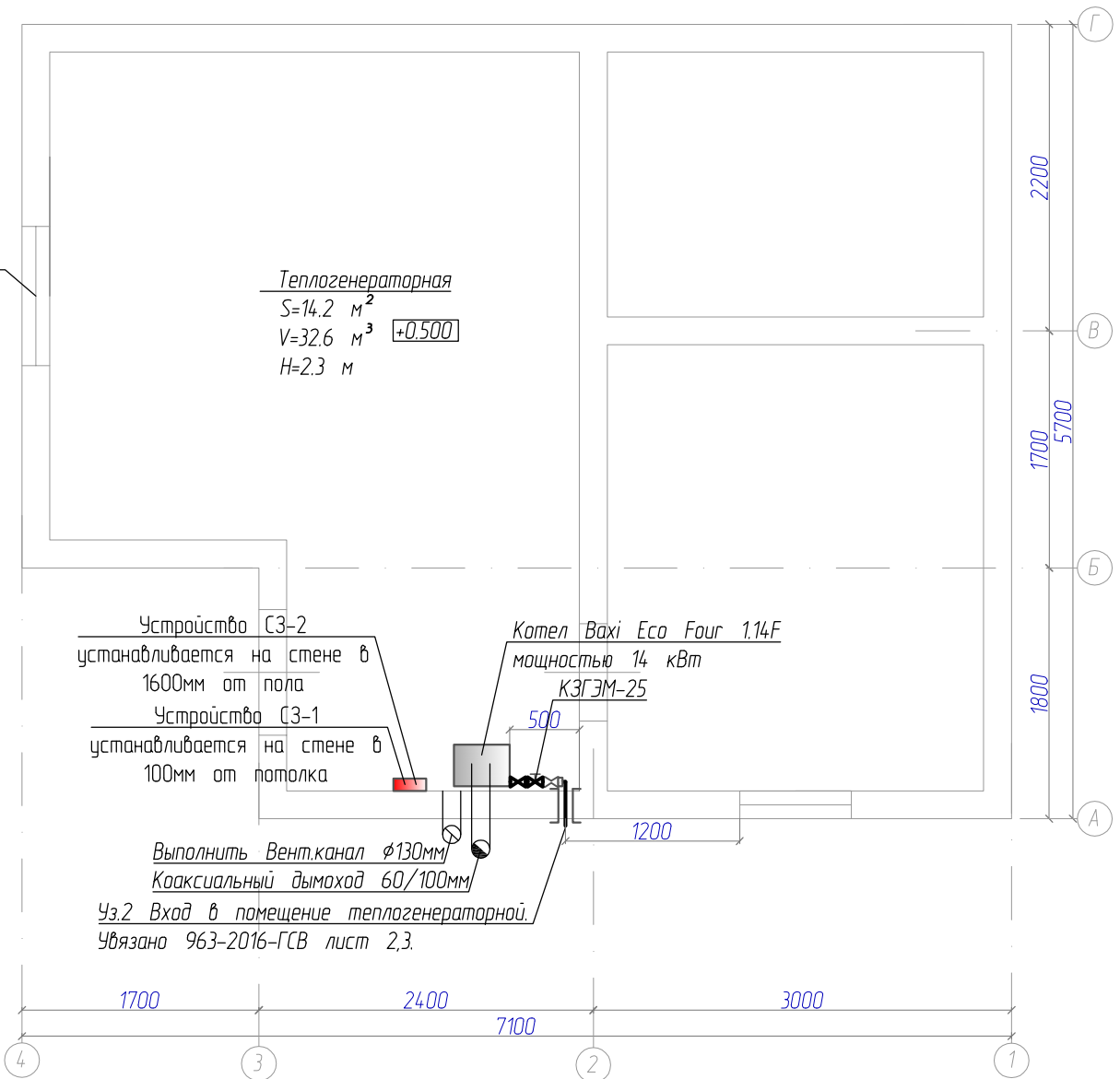
Окно  
S=1.2 м<sup>2</sup>

Теплогенераторная  
S=14.2 м<sup>2</sup>  
V=32.6 м<sup>3</sup> +0.500  
H=2.3 м

Устройство СЗ-2  
устанавливается на стене в  
1600мм от пола  
Устройство СЗ-1  
устанавливается на стене в  
100мм от потолка

Котел Baxi Eco Four 1.14F  
мощностью 14 кВт  
КЗГЭМ-25

Выполнить Вент.канал  $\phi$ 130мм  
Коаксиальный дымоход 60/100мм  
Уз.2 Вход в помещение теплогенераторной.  
Увязано 963-2016-ГСВ лист 2,3.




Взам. инв. ?

Подл. и дата

Инв. ? подл.

963-2016-АГСВ

Газоснабжение хозяйственного блока по адресу:  
Выборский р-н, КЗПК "Приветнинское", участок 81

Изм.	Кол.уч.	Лист	?док.	Подпись	Дата
Разраб		Тарасов			
Н.контролер		Чупова			03.16
Проверил		Шлак			03.16
Утвердил		Шлак			03.16

Автоматизация. Внутреннее устройство

Стадия	Лист	Листов
Р	2	1

Расположение оборудования (план)  
на первом этаже

000  
"Теплогазсервис"

Позиция	Наименование и техническая характеристика	Тип, марка, обозначение документа, опросного листа	Код оборудования, изделия, материала	Завод - изготовитель	Единица измерения	Кол.	Масса ед., кг	Примечание
	2	3	4	5	6	7	8	9
	<u>Приборы и аппаратура</u>							
	Устройство контроля загазованности метаном и режимов, универсальное с одним порогом	СЗ-1		ООО "ЦИТ-Плюс" г. Саратов	шт	1		
	Устройство контроля загазованности угарным газом и режимов, универсальное с одним порогом	СЗ-2		ООО "ЦИТ-Плюс" г. Саратов	шт	1		
	Клапан запорный газовый управляемый импульсный	КЗГЭМ-25У		ООО "ЦИТ-Плюс" г. Саратов	шт	1		
	Многожильный гибкий кабель КММ с сечением 0.2 мм <sup>2</sup>				м	3,0		

Сварное соединение сварных труб должно быть равнопрочно основному металлу труб или иметь гарантированный заводом - изготовителем

согласно стандарту или техническим условиям на трубы коэффициент прочности сварного соединения. см. СНиП 42-01-2002


Изм. цмб. ?	
Подп. и дата	
Изм.?подл.	

						<b>963-2016-АГСВ.С</b>			
						Газоснабжение хозяйственного блока по адресу: Выборский р-н, КЭПК "Приветнинское", участок 81			
Изм.	Кол.уч.	Лист	?док.	Подпись	Дата	Автоматизация.Внутренние газооборудование	Стадия	Лист	Листов
Разраб.		Тарасов			03.16		Р	1	1
Н.контроль		Чупова			03.16				
ГИП		Шпак			03.16				
Утвердил		Шпак			03.16				
						ООО "ТеплоГазСервис"			
Спецификация									