

**Продольный профиль прокладки газопровода
среднего давления М 1:100**



ПК0+0.0-Присоединения увязано с проектом шифр 12959-ТКР.ГСН, разработанным ПКЦ ОАО "Леноблгаз".

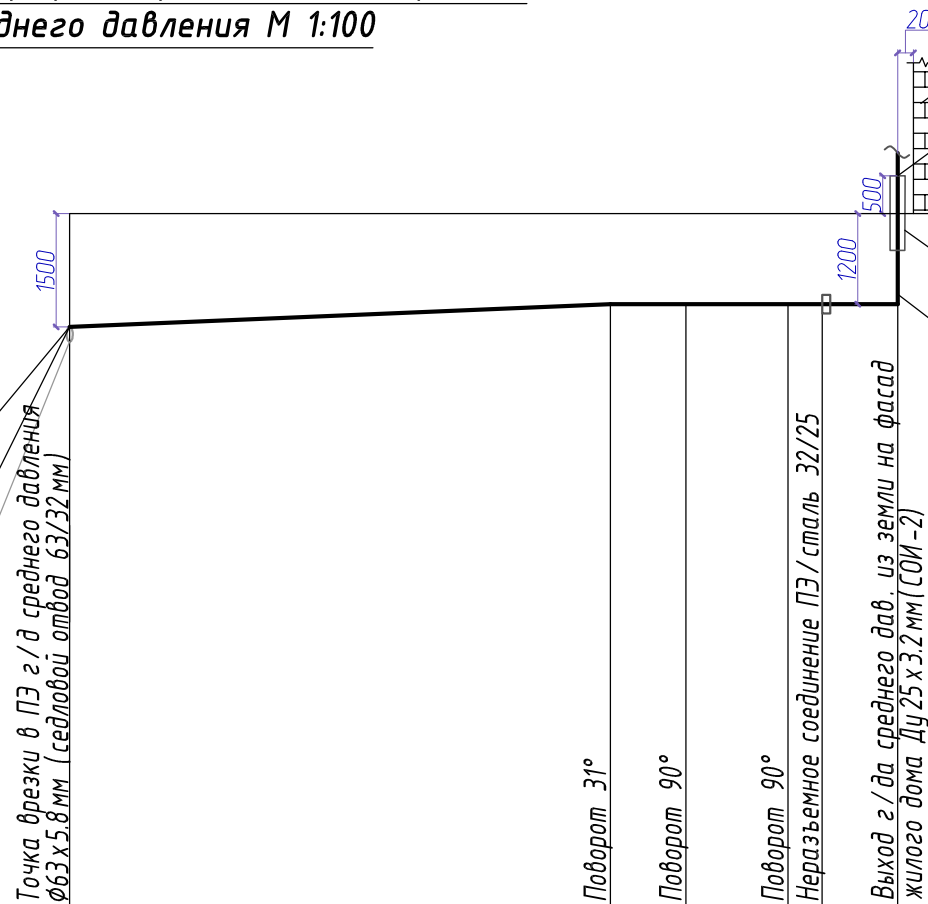
Отшрифтовать вручную!

ПЭ100 ГАЗ SDR 11-63x5.8
ГОСТР 50838-95* с изм. 1,2,3

м 1:500 по горизонтали
м 1:100 по вертикали

Условный горизонт

Отметка земли проектная, м	35.14	35.21	35.21	35.21	35.21
Отметка земли фактическая, м	35.14	35.21	35.21	35.21	35.21
Отметка дна траншеи, м	33.54	33.88	33.88	33.88	33.88
Отметка верха трубы, м	33.67	34.01	34.01	34.01	34.01
Глубина траншеи, м	1.60	1.33	1.33	1.33	1.33
Обозначение трубы и тип изоляции	ПЭ100 ГАЗ SDR 11-32x3.0 ГОСТР 50838-95* с изм. 1,2,3				
Основание	Подсыпка Н=0.1 м; присыпка Н=0.2 м				
Уклон	23.8	0.0			
Длина, м	14.3	7.6			
Расстояние, м		2.0	2.7	0.9	2.0
Пикет	ПК0+0.0	ПК0+14.3/ЧПЭ1	ПК0+16.3/ЧПЭ0	ПК0+19.0/ЧПЭ0	ПК0+19.9
Развернутый план	Г2ПП Ø32x3.0				



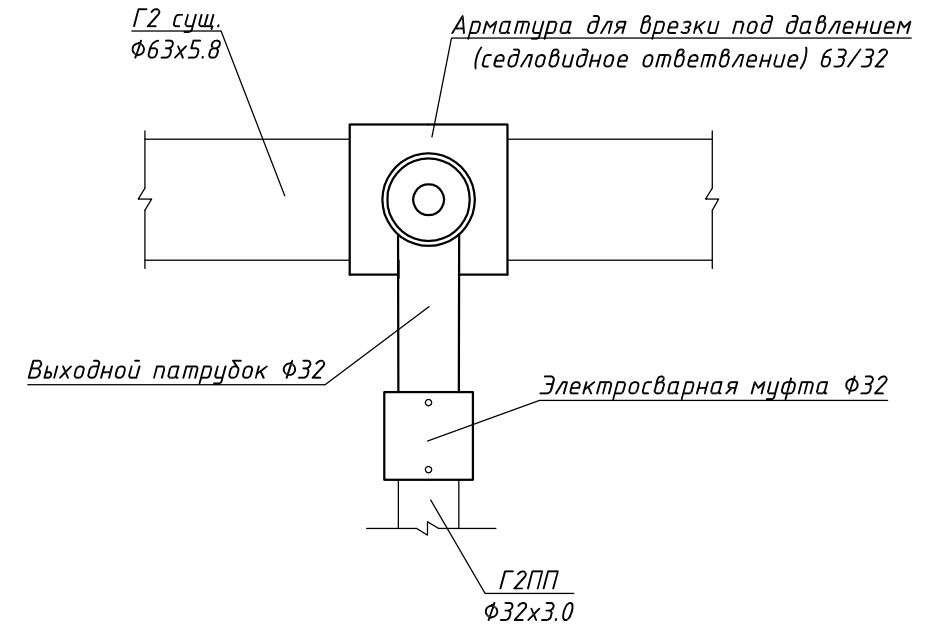
Фасад жилого дома

ПК0+21,9-Выход газопровода из земли на фасад жилого дома Ду25x3.2 в футляре Ø57x3.0. Увязано с 923-2015-ГСН лист 2,4.

футляр Ø57x3.0 в изоляции "весьма усиленного типа" см. черт.923-2015-ГСН.П.

СОИ-2

Схема врезки в существующий газопровод



Скважина: 12

Геол. возр.	Глуб. подош. 0.1	Абсол. отмет. 36.0	Мощн. слоя 0.1	Литолог. разрез	Описание грунтов	Появл. воды	Устан. воды
g III	1.8	34.3	1.7		Почвенно-растительный слой Супеси пылеватые коричневые с гравием, галькой до 10%, с обломками известняка пластичные		
02	3.0	33.1	1.2		Известняки средней прочности, размягчаемые, толстоплитчатые, трещиноватые, кавернозные, пестроцветные		

Ду25x3.2 Гост 3262 в изоляции "весьма усиленного типа" см. черт.923-2015-ГСН.П.

Изм.	Кол.ч.	Лист	Задк.	Подпись	Дата
Разраб		Тарасов			
Н.контролер		Чупова			10.15
Проверил		Шпак			10.15
Утвердил		Шпак			10.15

923-2015-ГСН

Газоснабжение жилого дома по адресу:
Кировский р-н, д. Петровщина, ул. Западная, дом 10

Стадия	Лист	Листов
П,Р	3	4

Наружное газоснабжение

Продольный профиль прокладки газопровода среднего давления

ООО
"ТеплоГазСервис"

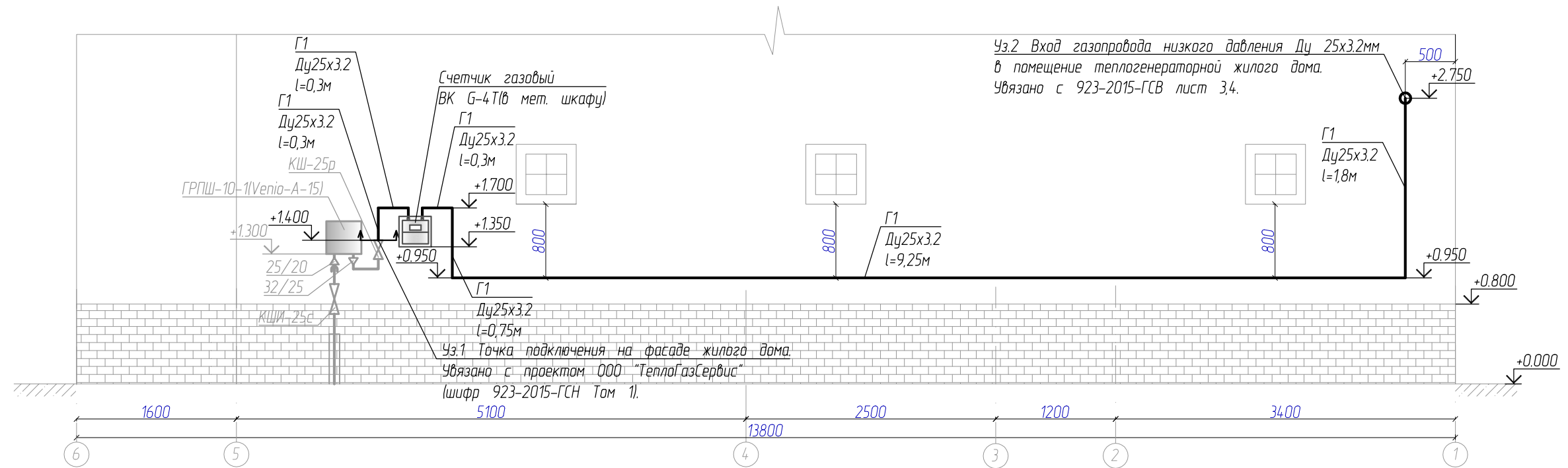
Согласовано

Взам. инв. ?

Подп. и дата

Инв. ? подл.

Фасад здания жилого дома
М 1:50

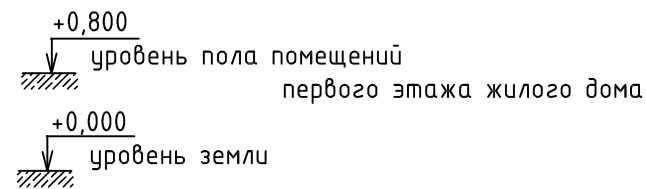


Согласовано

Взаим. инб. ?

Подп. и дата

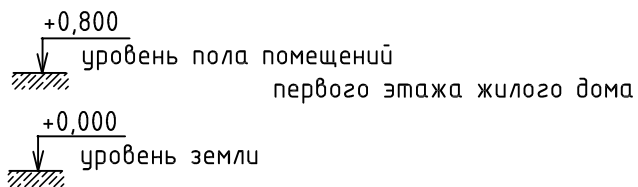
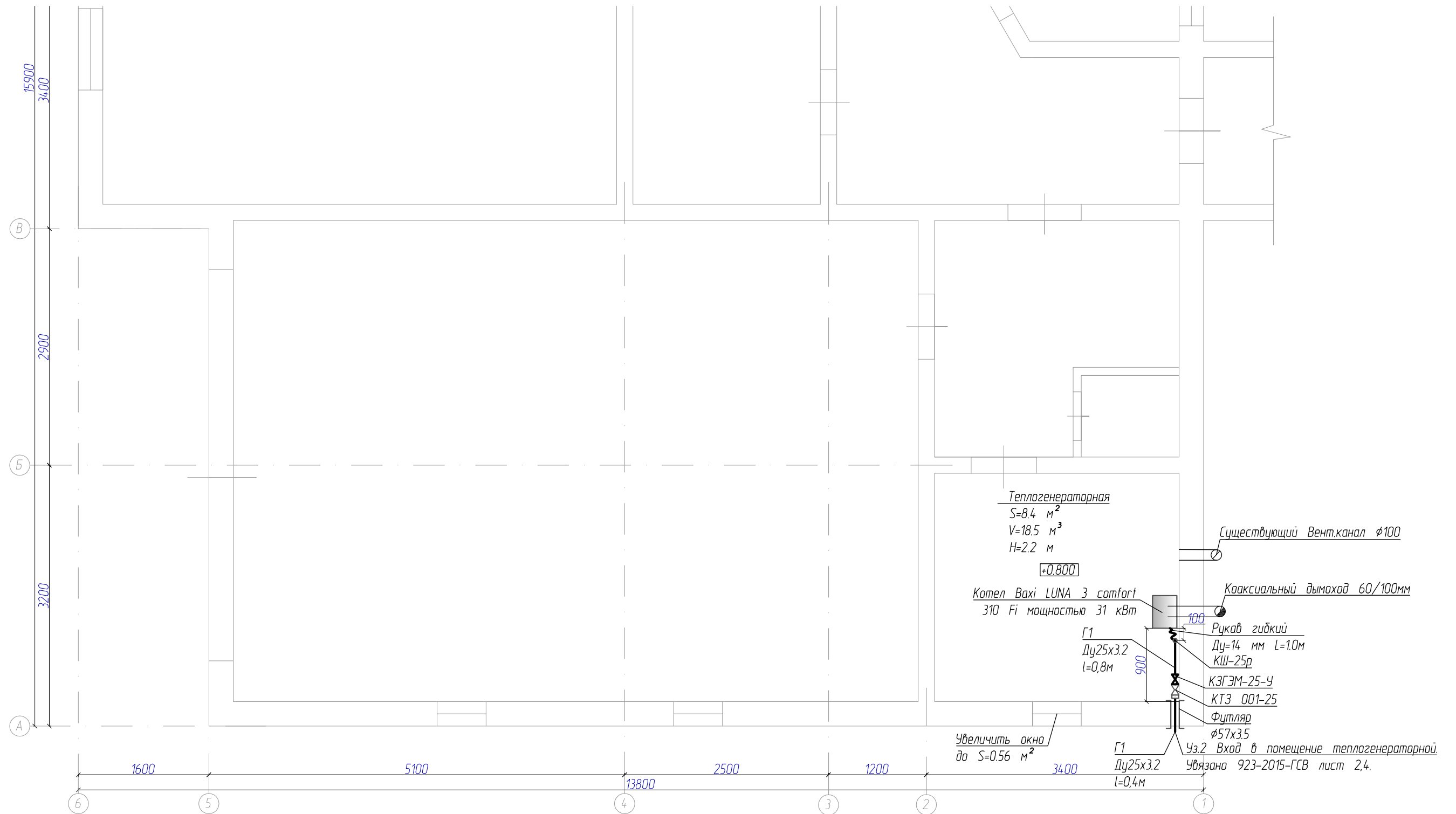
Инб. ?подл.



Примечание: Газопровод крепить крючьями в соответствии с черт. 923-2015.П (шаг опор 2.0 м)

						923-2015-ГСВ			
						Газоснабжение жилого дома по адресу: Кировский р-н, д. Петровщина, ул. Западная, дом 10			
Изм.	Кол.ч.	Лист	док.	Подпись	Дата	Наружное газоснабжение	Стадия	Лист	Листов
Разраб		Тарасов					П,Р	2	3
Н.контролер		Чупова			10.15				
Проверил		Шпак			10.15				
Утвердил		Шпак			10.15				
						Прокладка газопровода низкого давления по фасаду жилого дома	ООО "ТеплоГазСервис"		

План прокладки г-да низкого давления
на первом этаже жилого дома М 1:50



Примечание: Газопровод крепить крючьями в соответствии с черт. 923-2015.П (шаг опор 2.0 м)

План прокладки газопровода согласован.

_____ Алексеев А. Н.

923-2015-ГСВ

Газоснабжение жилого дома по адресу:
Кировский р-н, д. Петровщина, ул. Западная, дом 10

Изм.	Кол.ч.	Лист	док.	Подпись	Дата
Разраб		Тарасов			
Н.контролер		Чупова			10.15
Проверил		Шпак			10.15
Утвердил		Шпак			10.15

Газоснабжение. Внутренние устройства

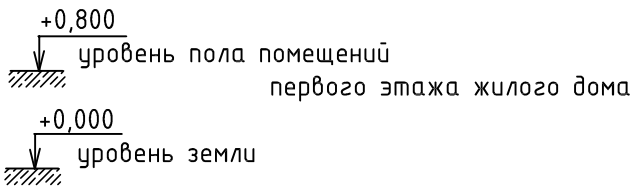
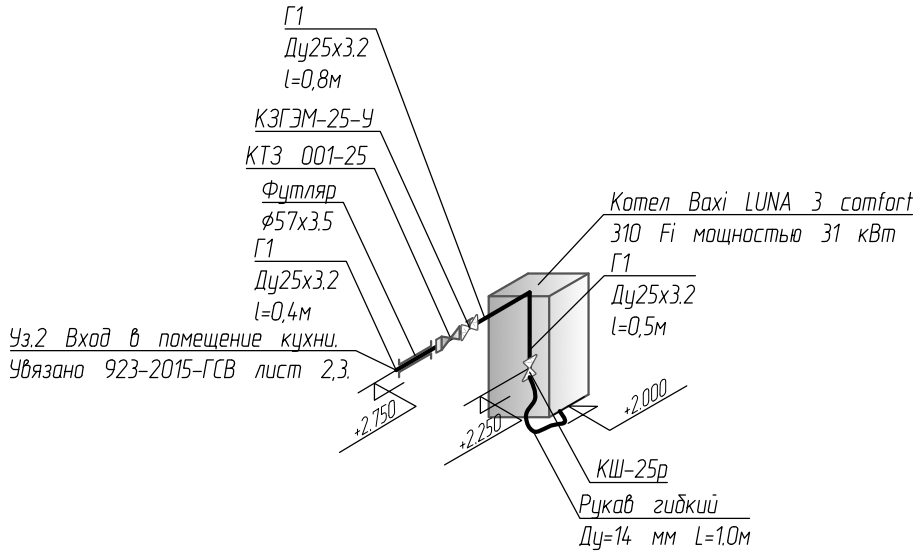
План прокладки газопровода
на первом этаже жилого дома

Стадия	Лист	Листов
--------	------	--------

П,Р	3	4
-----	---	---

ООО
"ТеплоГазСервис"

**АксонOMETрическая схема
газопровода
М 1:50**



Примечание: Газопровод крепить крючьями
в соответствии с черт. 923-2015.П
(шаг опор 2.0 м)

Инв.?	Подл.	и дата	Взаим. инв. ?

923-2015-ГСВ						
Газоснабжение жилого дома по адресу: Кировский р-н, д. Петровщина, ул. Западная, дом 10						
Изм.	Кол.ч.	Лист	?доп.	Подпись	Дата	
Разраб		Тарасов				
Н.контролер		Чупова			10.15	
Проверил		Шлак			10.15	
Утвердил		Шлак			10.15	
Газоснабжение. Внутренние устройства				Стадия	Лист	Листов
АксонOMETрическая схема газопровода				П,Р	4	4
000 "ТеплоГазСервис"						

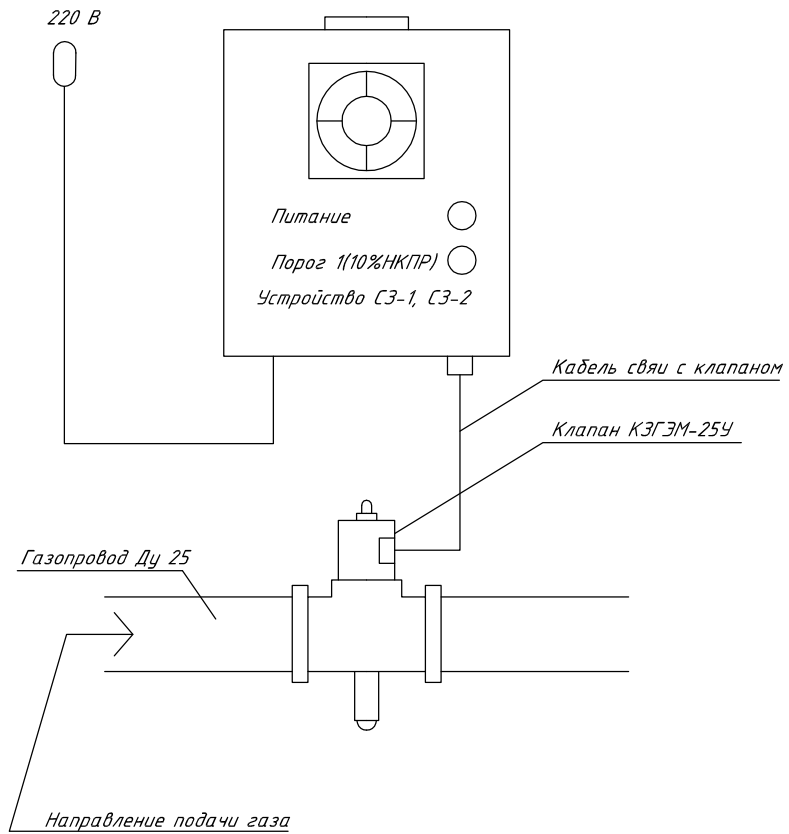
Позиция	Наименование и техническая характеристика	Тип, марка, обозначение документа, опросного листа	Код оборудования, изделия, материала	Завод - изготовитель	Единица измерения	Кол.	Масса ед., кг	Примечание
1	2	3	4	5	6	7	8	9
	ОБОРУДОВАНИЕ							
	Котел Вахi Luna3 Comfort 310Fi мощностью 31 кВт с закрытой камерой сгорания			Италия	шт	1		
	ПРОМЫШЛЕННАЯ ТРУБОПРОВОДНАЯ АРМАТУРА							
	Кран шаровой Ру0.1МПа, Ду-25		КШ-25р	Фирма "ТК s.r.l" Италия	шт	1		
	Клапан термозапорный резьбовой, Ду-25	ТУ 1842-001-18366538-99	КТЗ 001-25	ООО ПКФ "СГК" г. Саратов	шт	1		
	ТРУБЫ							
	Труба стальная водогазопроводная обыкновенная Ду-25х3.2	ГОСТ 3262-75		АО "ВМЗ" г.Выска	м	14,6		
	Труба стальная эл.сварная Ø 57х3.5 ГОСТ 10704- 91 гр.В ст10 ГОСТ 10705- 80			АО "ВМЗ" г.Выска	м	0,3		Футляр(1шт.)
	Рукав гибкий изолирующий L=1,0м Ду 14 мм	ГОСТ 9356-75		ООО «ПК Русло» г. Санкт-Петербург	шт	1		
	СТАНДАРТИЗИРОВАННОЕ ОБОРУДОВАНИЕ							
	Отвод 90° (Дн 33.7х3.2)	ГОСТ 17375 -2001		ООО "Сантехстрой"	шт	8		Ду 25
	НЕСТАНДАРТИЗИРОВАННОЕ ОБОРУДОВАНИЕ							
	Крепление газопровода Ду25 к деревянной или кирпичной стене	923-2016-П			шт	7		
	Прокладка газопровода Ду25в футляре	923-2016-П			шт	1		

Сварное соединение сварных труб должно быть равнопрочно основному металлу труб или иметь гарантированный заводом - изготовителем

согласно стандарту или техническим условиям на трубы коэффициент прочности сварного соединения. см. СНиП 42-01-2002

						923-2016-ГСВ.С			
						Газоснабжение жилого дома по адресу: Лен. обл. Кировский район, д. Петровщина, ул. Западная, д. 10			
Изм.	Кол.ч.	Лист	?док.	Подпись	Дата	Газоснабжение. Внутренние устройства	Стадия	Лист	Листов
Разраб.		Тарасов			10.15		П,Р	1	2
Н.контроль		Чупова			10.15				
ГИП		Шпак			10.15				
Утвердил		Шпак			10.15				
						Спецификация	ООО "ТеплоГазСервис"		

Изм. №, дата, Подп. и дата, Взам. инв. №, Инв. № подл.



Взаим. инв. ?

Подл. и дата

Инв. ? подл.

923-2016-АГСВ

Газоснабжение жилого дома по адресу: Ленинградская Кировский район, д. Петровщина, ул. Западная, д. 10

Изм.	Кол.уч.	Лист	?док.	Подпись	Дата				
Разраб		Тарасов			10.15	Автоматизация. Газоснабжение. Внутренние устройства	Стадия	Лист	Листов
Н.контрлер		Чупова			10.15		Р	4	4
Проверил		Шпак			10.15	Общий вуг			
Утвердил		Шпак			10.15				
						ООО "ТеплоГазСервис"			

Позиция	Наименование и техническая характеристика	Тип, марка, обозначение документа, опросного листа	Код оборудования, изделия, материала	Завод - изготовитель	Единица измерения	Кол.	Масса ед., кг	Примечание
	2	3	4	5	6	7	8	9
	ПРИБОРЫ И АППАРАТУРА							
	Система автономного контроля загазованности-Б							
	Устройство контроля загазованности и режимов, универсальное с одним порогом	СЗ-1		ООО ПКФ "СГК" г. Саратов	шт	1	0.5	№45232 В16№29570
	Устройство контроля загазованности и режимов, универсальное с одним порогом	СЗ-2		ООО ПКФ "СГК" г. Саратов	шт	1	0.5	С16№10737
	Клапан запорный газовый управляемый импульсный, Ду-25	КЗГЭМ-25		ООО ПКФ "СГК" г. Саратов	шт	1	0.5	№36306
	Многожильный гибкий кабель КММ с сечением 0.2 мм ²				м	3.0		

Сварное соединение сварных труб должно быть равнопрочно основному металлу труб или иметь гарантированный заводом - изготовителем

согласно стандарту или техническим условиям на трубы коэффициент прочности сварного соединения. см. СНиП 42-01-2002

Инв. ? подл. Подп. и дата Взам. инв. ?

						923-2016- АГСВ.С			
						Газоснабжение жилого дома по адресу: Ленинградская Кировский район, д. Петровщина, ул. Западная, д. 10			
Изм.	Кол.ч.	Лист	?док.	Подпись	Дата	Автоматизация. Газоснабжение. Внутренние устройства	Стадия	Лист	Листов
Разраб		Тарасов			10.15		Р	1	1
Н.контролер		Чупова			10.15				
Проверил		Шпак			10.15				
Утвердил		Шпак			10.15				
						Спецификация	ООО "ТеплоГазСервис"		