

**План прокладки газопровода  
низкого давления по участку  
М 1:500**

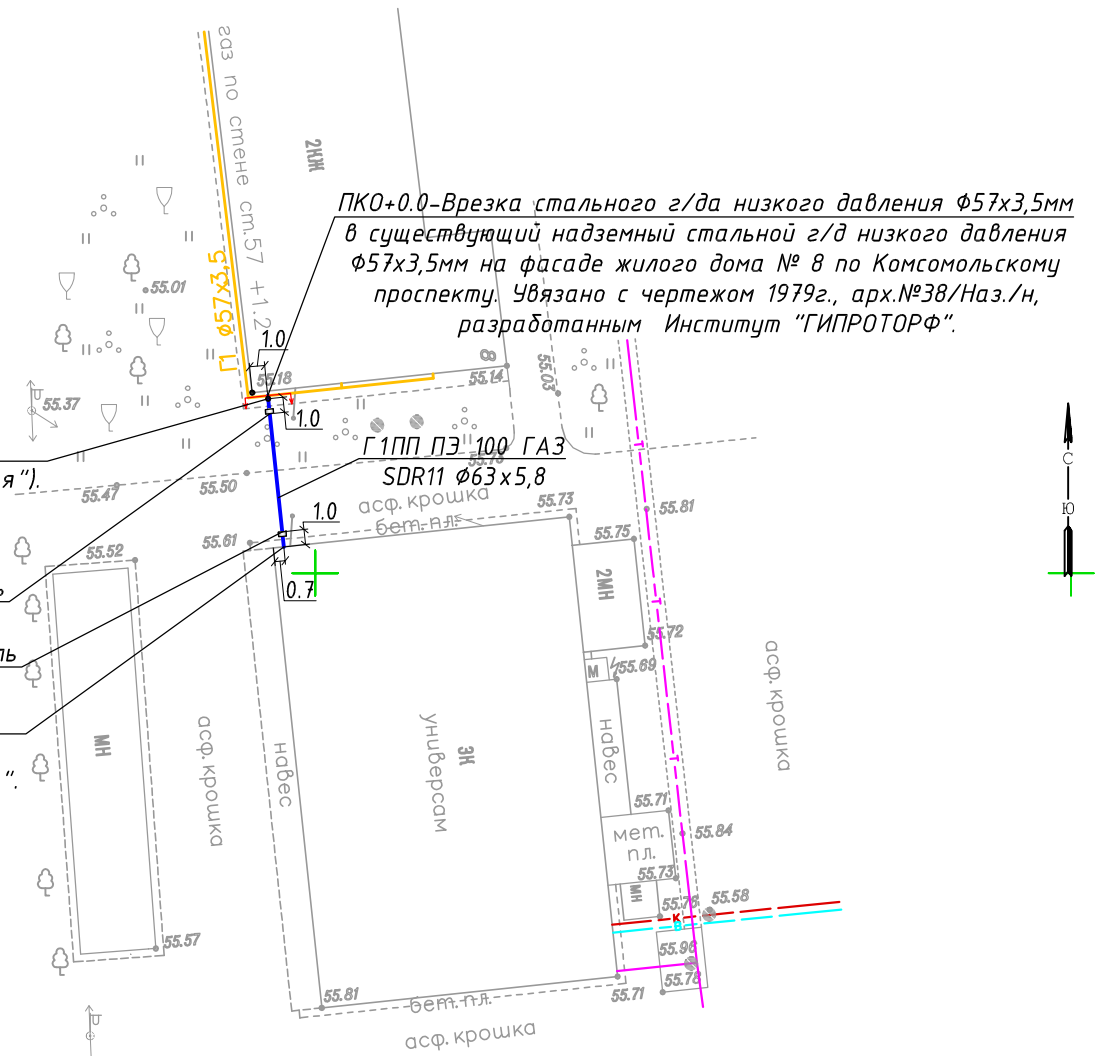
Условные обозначения

- Г1 Существующий стальной газопровод низкого давления
- Г1ПП Проектируемый полиэтиленовый газопровод низкого давления
- Г1П Проектируемый стальной газопровод низкого давления
- ↕ Граница проектирования

**Примечание:**

При обнаружении действующих подземных коммуникаций и других сооружений, обозначенных и не обозначенных на топосъемке, земляные работы приостанавливают, на место вызывают представителей организаций, эксплуатирующих эти сооружения, одновременно указанные места ограждаются и принимаются меры для их сохранности от повреждений. Газопровод прокладывать на расстоянии 1,5м от деревьев, зеленые насаждения, препятствующие прокладке газопровода необходимо вырубить.

- ПК0+0,2- Опуск газопровода низкого давления  $\phi 57 \times 3,5$  в землю в футляре  $\phi 108 \times 4,0$  мм (изоляции "весьма усиленная").  
Изолирующие соединения СИ-50 (на верт. уч-ке).  
Увязано с шифр 888/25-2015-ГСН лист 3.
- ПК0+1,2 - неразъемное соединение ПЭ-сталь 63/57 мм, см. черт. 888/16-2015-ГСН.П.
- ПК0+9,4 - неразъемное соединение ПЭ-сталь 63/57 мм, см. черт. 888/16-2015-ГСН.П.
- ПК0+10,4- Выход газопровода низкого давления  $\phi 57 \times 3,5$  из земли на фасад здания в футляре  $\phi 108 \times 4,0$  мм изоляция футляра "весьма усиленная".  
Увязано с шифр 888/16-2015-ГСН лист 3,4.



План прокладки газопровода согласован.

Ген. директор ООО "Колос" \_\_\_\_\_ Сухоруков О.Н.

<b>ООО "Геодезист"</b>			
Юр. адрес: Ленинградская обл., город Тосно, ул. Боярова, д. 16, тел. (881361)-29539; тел./факс (881361)21093			
СРО НП "Центризыскания" свидетельство ? СРО-И-003-14092009-00518 от 23 ноября 2010 г.			
Лицензия Федеральной службы геодезии и картографии России рег. ? СЗГ-00944Г от 26 января 2009 года			
СРО НП "СтройОбъединение" ? СРО-П-145-04032010, свидетельство ? 4111 от 29 апреля 2011 года			
ДСП		листов	лист
		1	1
<b>Топографический план</b>		Масштаб 1:500	
Адрес: Ленинградская область, Кировский район, п. Назия, пр.Комсомольский, д.8А		Система координат- СК-64	
Горизонтальная и вертикальная съемка местности на февраль 2015г		Система высот- Балтийская	
Приложение: векторный электронный план			
Директор	Ерашов В.В.		
Нач.отдела	Скобленко Д.В.		
Топограф	Гран А.В.		

888/25-2015-ГСН					
Газоснабжение здания ООО "Колос" по адресу: Лен. обл., Кировский р-н, п. Назия, пр. Комсомольский, дом 8а					
Изм.	Кол.ч.	Лист	?доп.	Подпись	Дата
Разраб		Тарасов			
Н.контролер		Чупова			03.15
Проверил		Шпак			03.15
Утвердил		Шпак			03.15
Наружное газоснабжение					Стадия
План прокладки газопровода низкого давления					Лист
					Листов
					000
					"ТеплоГазСервис"

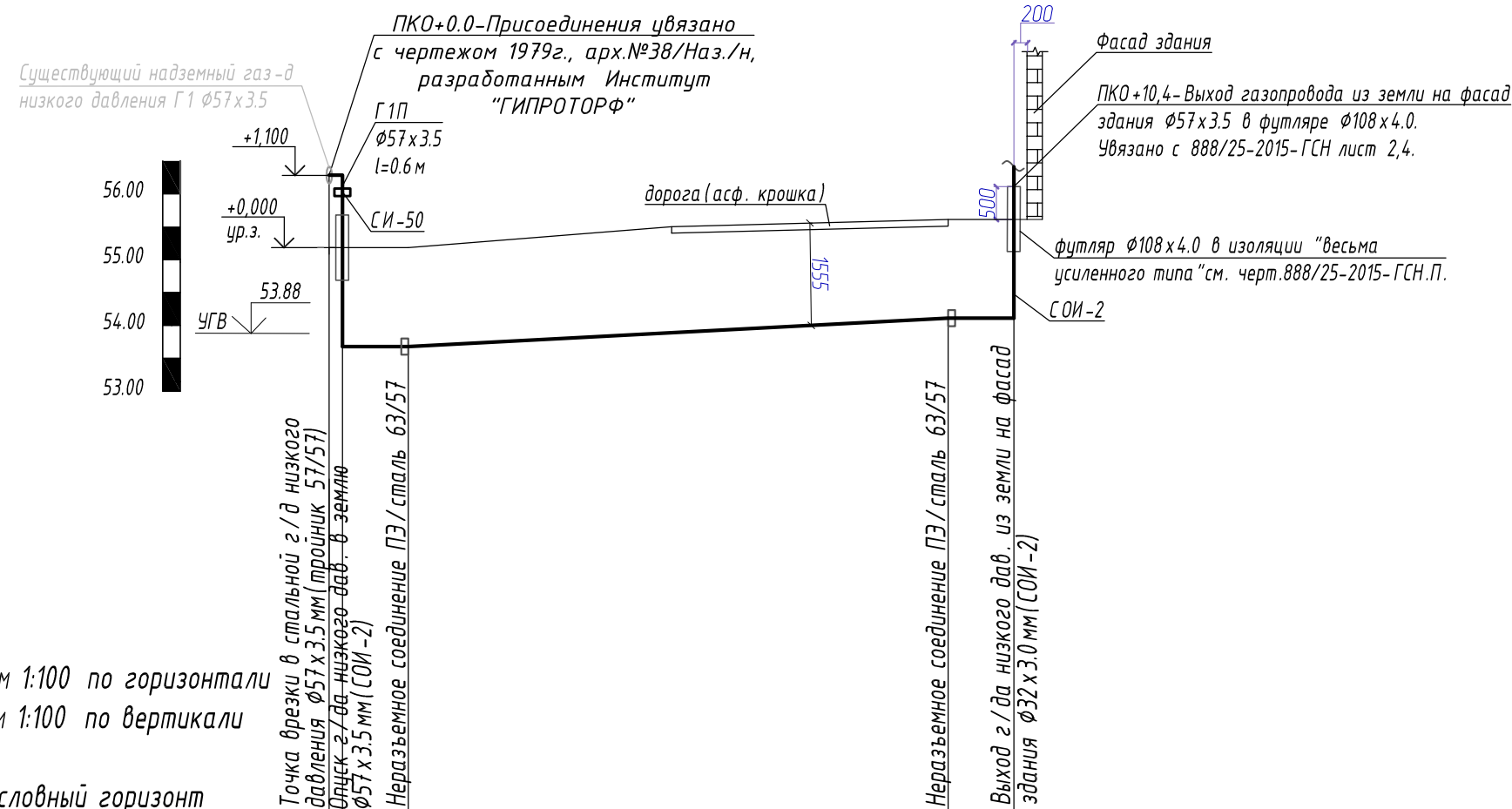
Согласовано

Взаим. инб. ?

Подп. и дата

Инб. ?подл.

**Продольный профиль прокладки газопровода низкого давления  
М 1:100**



м 1:100 по горизонтали  
м 1:100 по вертикали

**Условный горизонт**

Отметка земли проектная, м	55.18	55.18	55.18	55.61	55.61
Отметка земли фактическая, м	55.18	55.18	55.18	55.61	55.61
Отметка дна траншеи, м	53.52	53.52	53.52	53.95	53.95
Отметка верха трубы, м	53.68	53.68	54.11	54.11	54.11
Глубина траншеи, м	1.66	1.66	1.66	1.66	1.66
Обозначение трубы и тип изоляции	*	**	ПЭ100 ГАЗ SDR 11-63x5.8 ГОСТР 50838-95* с изм. 1,2,3		
Основание	Подсыпка Н=0.1 м; присыпка Н=0.2 м				
Уклон	0.0	52.4	0.0	0.0	0.0
Длина, м	1.0	8.2	1.0	1.0	1.0
Расстояние, м	0.2	1.0	8.2	1.0	1.0
Пикет	ПКО+0.0	ПКО+1.2	ПКО+9.4	ПКО+10.4	ПКО+10.4
Развернутый план	Г1ПП $\phi 63 \times 5.8$				

\*\* $\phi 57 \times 3.5$  Гост 8732 в изоляции "весьма усиленного типа" см. черт.888/25-2015-ГСН.П.

**ПРИМЕЧАНИЕ:**

- \* -труба стальная  $\phi 57 \times 3.5$  ГОСТ 8732
- \*\* -труба стальная  $\phi 57 \times 3.5$  ГОСТ 8732 в изоляции "весьма усиленного типа" см. черт.888/25-2015-ГСН.П.

888/25-2015-ГСН

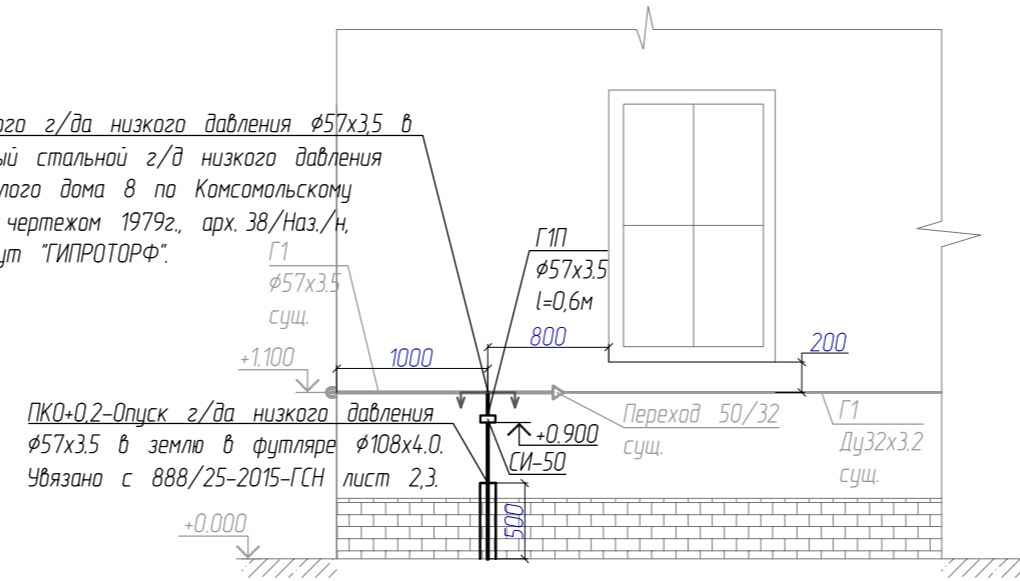
Газоснабжение здания ООО "Колос" по адресу: Лен. обл., Кировский р-н, п. Назия, пр. Комсомольский, дом 8а					
Изм.	Кол.ч.	Лист	З.док.	Подпись	Дата
Разраб		Тарасов			
Н.контролер		Чупова			03.15
Проверил		Шпак			03.15
Утвердил		Шпак			03.15
Наружное газоснабжение					
Продольный профиль прокладки газопровода низкого давления					
Стадия			Лист	Листов	
П,Р			3	4	
ООО "ТеплоГазСервис"					

Согласовано

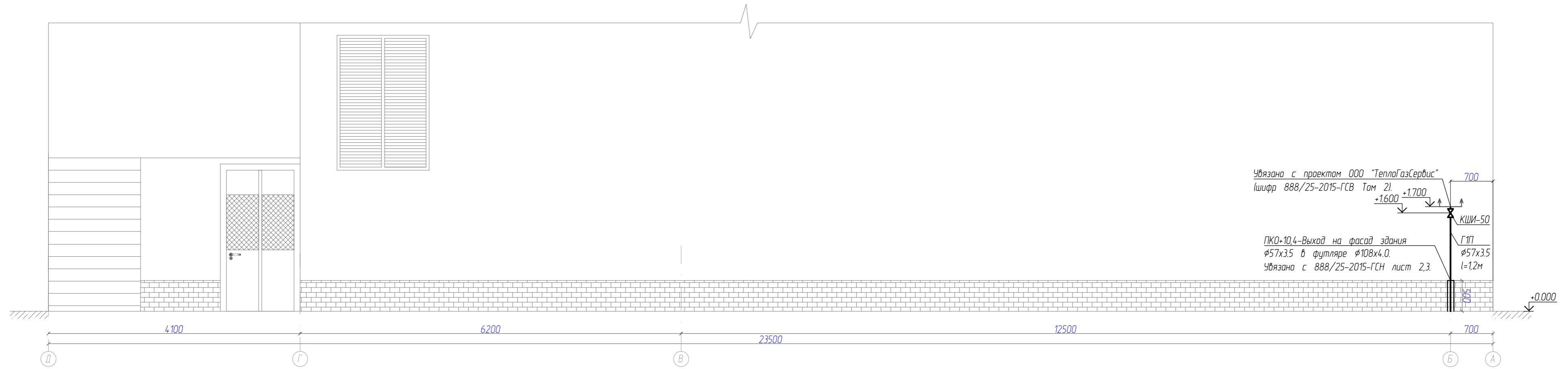
Инт. подл.	Подп. и дата	Взаим. инб. ?

**Фасад административно-торгового  
здания ООО "Колос"**  
М 1:50

ПК0-0.0-Врезка стального г/да низкого давления  $\phi 57 \times 3.5$  в существующий надземный стальной г/д низкого давления  $\phi 57 \times 3.5$  на фасаде жилого дома 8 по Комсомольскому проспекту. Увязано с чертежом 1979г., арх. 38/Наз./Н., разработанным Институтом "ГИПРОТОРФ".



ПК0-0.2-Опуск г/да низкого давления  $\phi 57 \times 3.5$  в землю в футляре  $\phi 108 \times 4.0$ . Увязано с 888/25-2015-ГСН лист 2.3.



Увязано с проектом ООО "ТеплоГазСервис" (шифр 888/25-2015-ГСВ Том 2).

ПК0-10.4-Выход на фасад здания  $\phi 57 \times 3.5$  в футляре  $\phi 108 \times 4.0$ . Увязано с 888/25-2015-ГСН лист 2.3.

Согласовано  
Взам. инв. ?  
Подп. и дата  
Инв. подл.

- +2,500 уровень пола помещений второго этажа здания
- +0,000 уровень пола помещений первого этажа здания
- +0,000 уровень земли

Примечание: Газопровод крепить крючьями в соответствии с черт. 888/25-2015-ГСН.П (шаг опор 2.0 м)

888/25-2015-ГСН					
Газоснабжение здания ООО "Колос" по адресу: Лен. обл., Кировский р-н, п. Назия, пр. Комсомольский, дом 8а					
Изм.	Колуч.	Лист	Дата	Подпись	Дата
Разраб	Тарасов	?	03.15		
Н.контрлер	Чупова		03.15		
Проверил	Шпак		03.15		
Утвердил	Шпак		03.15		
Наружное газоснабжение				Стадия	Лист
Прокладка газопровода низкого давления по фасаду здания				П,Р	4
ООО "ТеплоГазСервис"				Листов	4

Позиция	Наименование и техническая характеристика	Тип, марка, обозначение документа, опросного листа	Код оборудования, изделия, материала	Завод - изготовитель	Единица измерения	Кол.	Масса ед., кг	Примечание
1	2	3	4	5	6	7	8	9
	<b>ПРОМЫШЛЕННАЯ ТРУБОПРОВОДНАЯ АРМАТУРА</b>							
	Кран шаровый изолирующий, Ду-50 мм Ру=1,6МПа	ТУ 3742-003-355 06687-98	КШИ-50ф	ООО "Вектор-Р"	шт	1		
	Изолирующее соединение, Ду-50 мм Ру=1,6МПа	ТУ 4859-002-03260747-97	СИ-50	ООО "Вектор-Р"	шт	1		
	<b>СТАЛЬНЫЕ ТРУБЫ</b>							
	Труба стальная эл.сварная Ø 108x4.0 ГОСТ 10704- 91 гр.В ст10 ГОСТ 10705- 80 в изоляции "в.у." L=1.5м				шт	2		футляра
	Труба стальная эл.сварная Ø 57x3.5 ГОСТ 10704- 91 гр.В ст10 ГОСТ 10705- 80				м	2,0		Низкое давление
	<b>Полиэтиленовые трубы</b>							
	Трубы из полиэтилена марки ПЭ 100 ГАЗ SDR 11.0- Ø 63x5.8	ГОСТ Р50838-95*с изм 1,2,3		ОАО "Леноблгаз"	м	8,2		Низкое давление
	Лента сигнальная с несмываемой надписью "ГАЗ"			ОАО "Леноблгаз"	м	10,0		
	<b>СТАНДАРТИЗИРОВАННОЕ ОБОРУДОВАНИЕ</b>							
	Спецотвод изолированный ПЭ-ВП/сталь 63/57	888/25-2015-П		ОАО "Леноблгаз"	шт	2		"Гусак" 1/2м
	Соединительная муфта п.э. электросварная Ø 63мм	612-665		"Friatec" Германия	шт	2	0,225	
	Тройник П 60,3x4,0/10-09Г2С	ГОСТ 17376 -2001		ОАО "Белэнергомаш"	шт	1	3.00	50/50

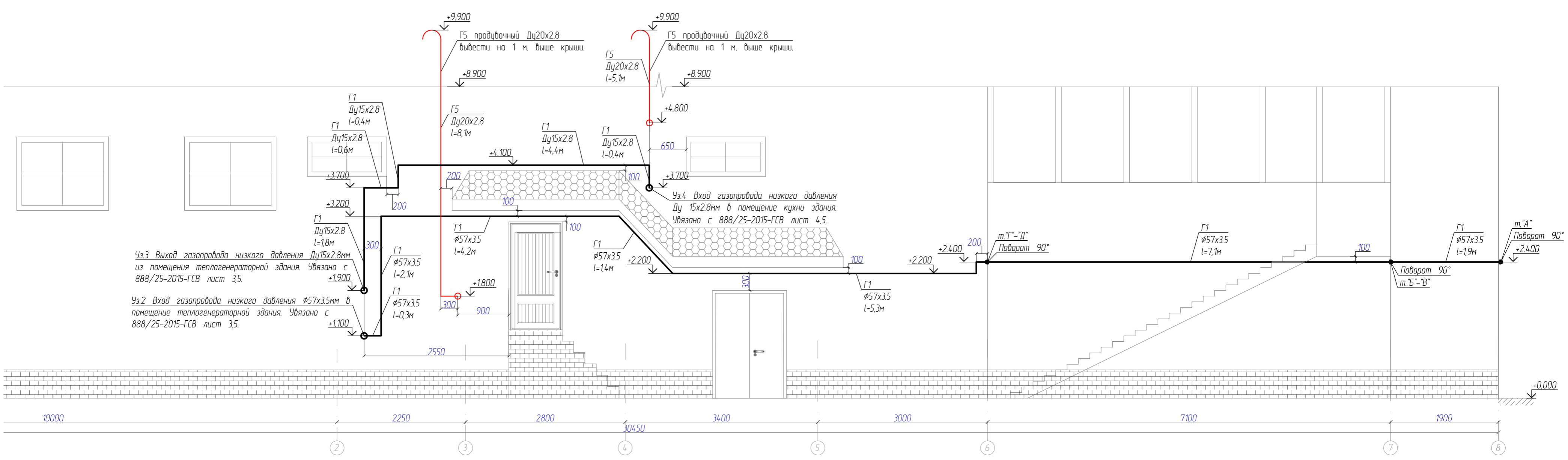
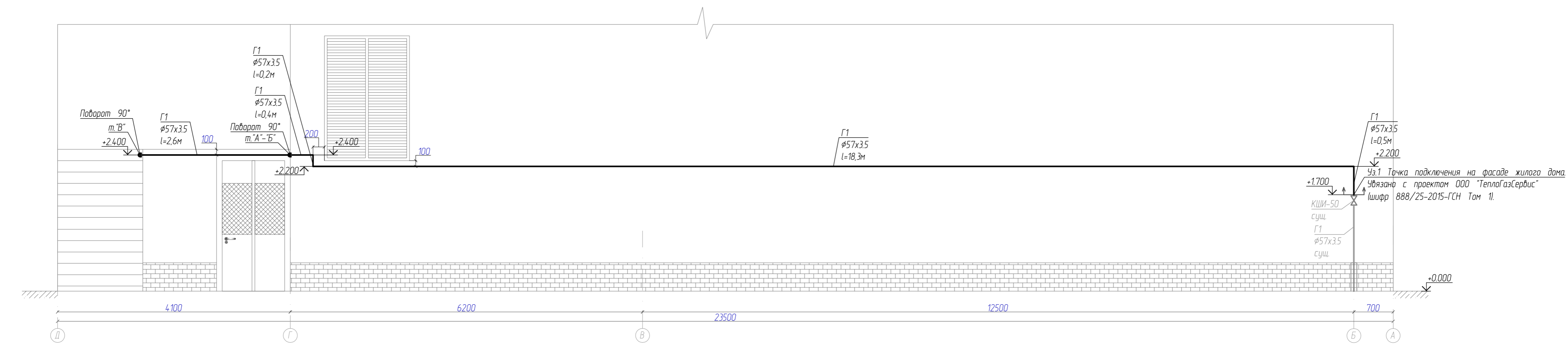
Сварное соединение сварных труб должно быть равнопрочно основному металлу труб или иметь гарантированный заводом - изготовителем

согласно стандарту или техническим условиям на трубы коэффициент прочности сварного соединения. см. СНиП 42-01-2002

						<b>888/25-2015-ГСН.С</b>			
						Газоснабжение здания ООО "Колос" по адресу: Лен. обл., Кировский р-н, п. Назия, пр. Комсомольский, дом 8а			
Изм.	Колуч.	Лист	?док.	Подпись	Дата	Наружное газоснабжение	Стадия	Лист	Листов
Разраб.		Тарасов			03.15		П,Р	1	1
Н.контроль		Чупова			03.15				
ГИП		Шпак			03.15				
Утвердил		Шпак			03.15		ООО "ТеплоГазСервис"		
						Спецификация			

Изм. ? Подп. и дата  
 Взам. инв. ?  
 Инв. ? подл.

**Фасад административно-торгового  
здания ООО "Колос"**  
М 1:50



- ↙ +2.500  
уровень пола помещений  
второго этажа здания
- ↙ +0.000  
уровень пола помещений  
первого этажа здания
- ↙ +0.000  
уровень земли

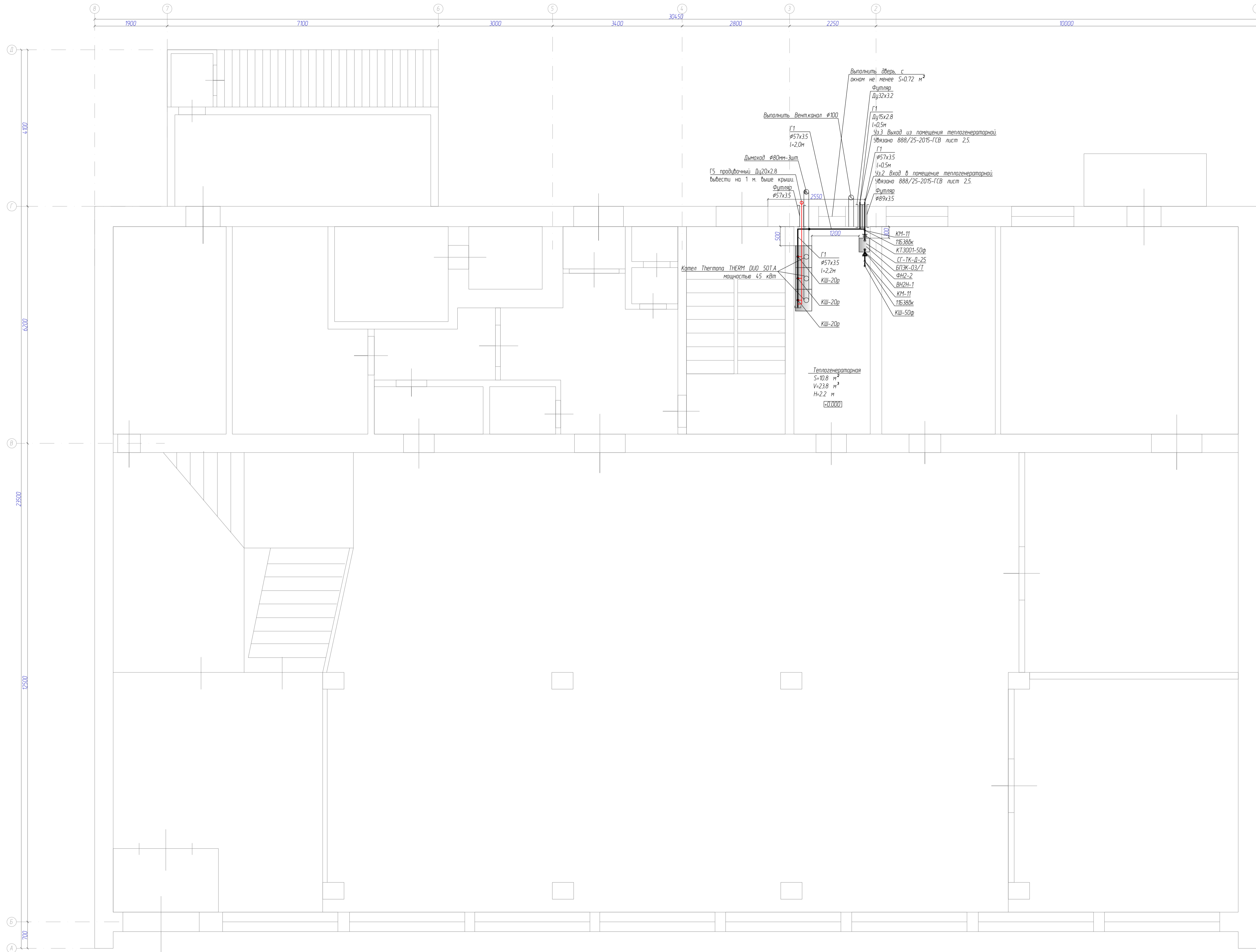
Примечание: Газопровод крепить крючьями  
в соответствии с черт. 888/25-2015-ГСН.П  
(шаг опор 2.0 м)

					888/25-2015-ГСВ			
					Газоснабжение здания ООО "Колос" по адресу: Лен. обл., Кировский р-н, п. Назия, пр. Комсомольский, дом 8а			
Изм.	Кол.ч.	Лист	Док.	Подпись	Дата	Стадия	Лист	Листов
		Тарасов			03.15	Наружное газоснабжение	П,Р	2
		Чупова			03.15			
		Шлак			03.15			
		Шлак			03.15	Прокладка газопровода низкого давления по фасаду здания	ООО "ТеплоГазСервис"	

Согласовано  
Взам. инб. ?  
Подп. и дата  
Инф. подл.



**План прокладки г-да низкого давления  
на первом этаже здания М 1:50**



План прокладки газопровода согласован.  
Ген. директор ООО "Колос" \_\_\_\_\_ Сухоруков О.Н.

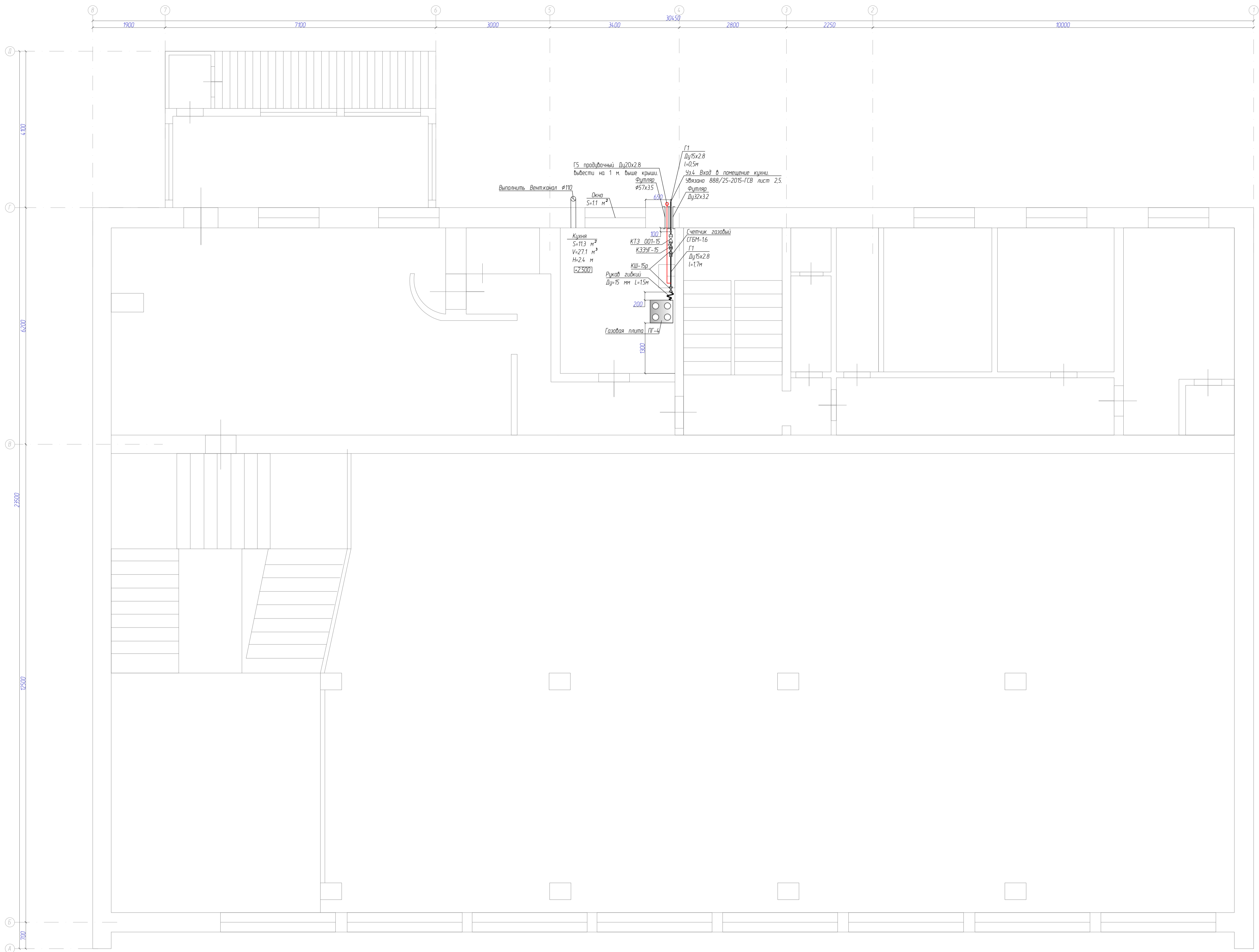
+2,500  
↓ уровень пола помещений  
второго этажа здания  
+0,000  
↓ уровень пола помещений  
первого этажа здания  
+0,000  
↓ уровень земли

Примечание: Газопровод крепить крестьями  
в соответствии с черт. 888/25-2015-ГС.П  
(шаг опор 2,0 м)

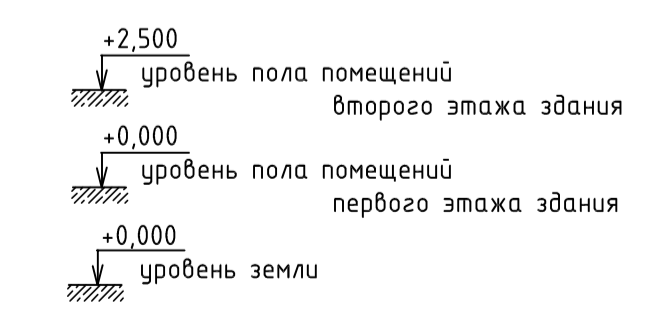
				888/25-2015-ГСВ		
				Газоснабжение здания ООО "Колос" по адресу: Лен. обл., Кировский р-н, п. Назия, пр. Комсомольский, дом 8а		
Изм.	Кол.	Лист	Эдж.	Подпись	Дата	
		Разраб	Тарасов			Стадия
		Н. контролер	Чупова	03.15		Лист
		Проверил	Шоак	03.15		Листов
		Утвердил	Шоак	03.15		П.Р
				Газоснабжение. Внутренние устройства		
План прокладки газопровода на первом этаже здания				ООО "ТеплогазСервис"		

Согласовано	
Изм. 7/2018	
Подп. и дата	
Взам. инж. 2	

**План прокладки г-да низкого давления  
на втором этаже здания М 1:50**



План прокладки газопровода согласован.  
Ген. директор ООО "Колос" \_\_\_\_\_ Сухоруков О.Н.

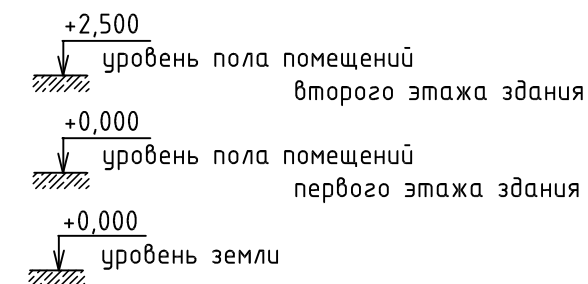
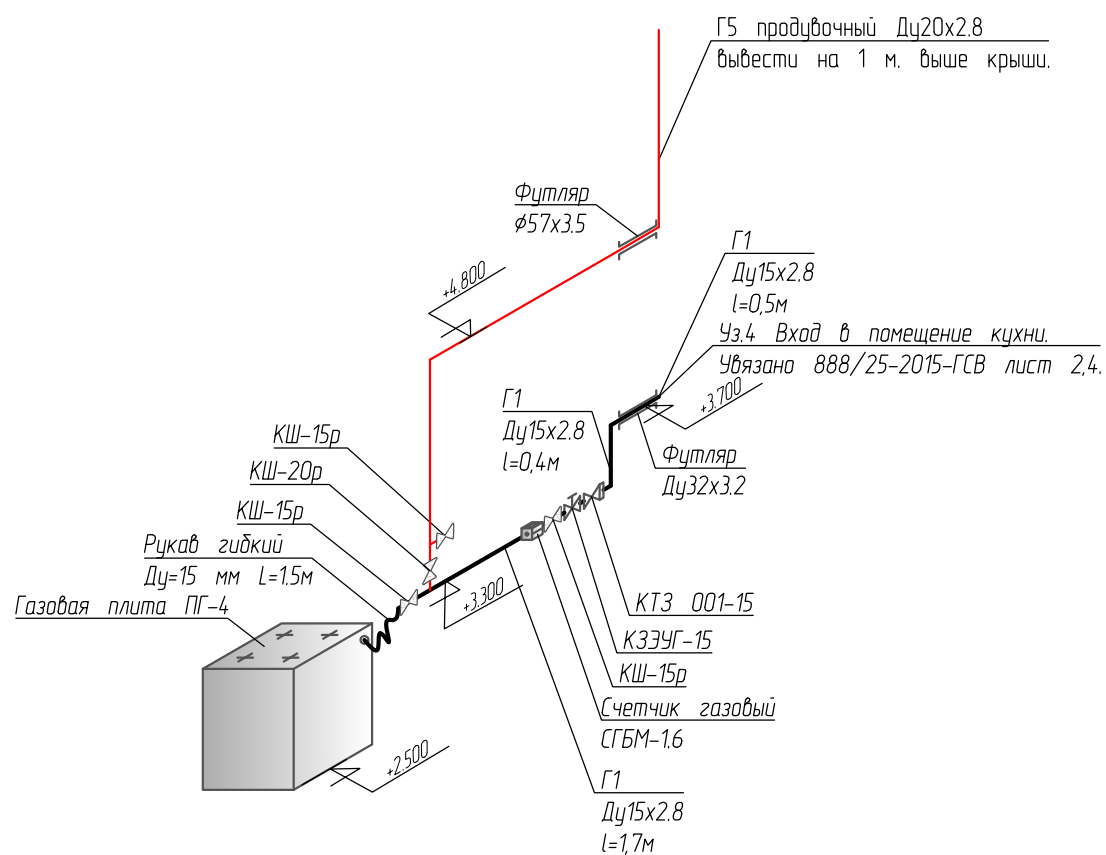
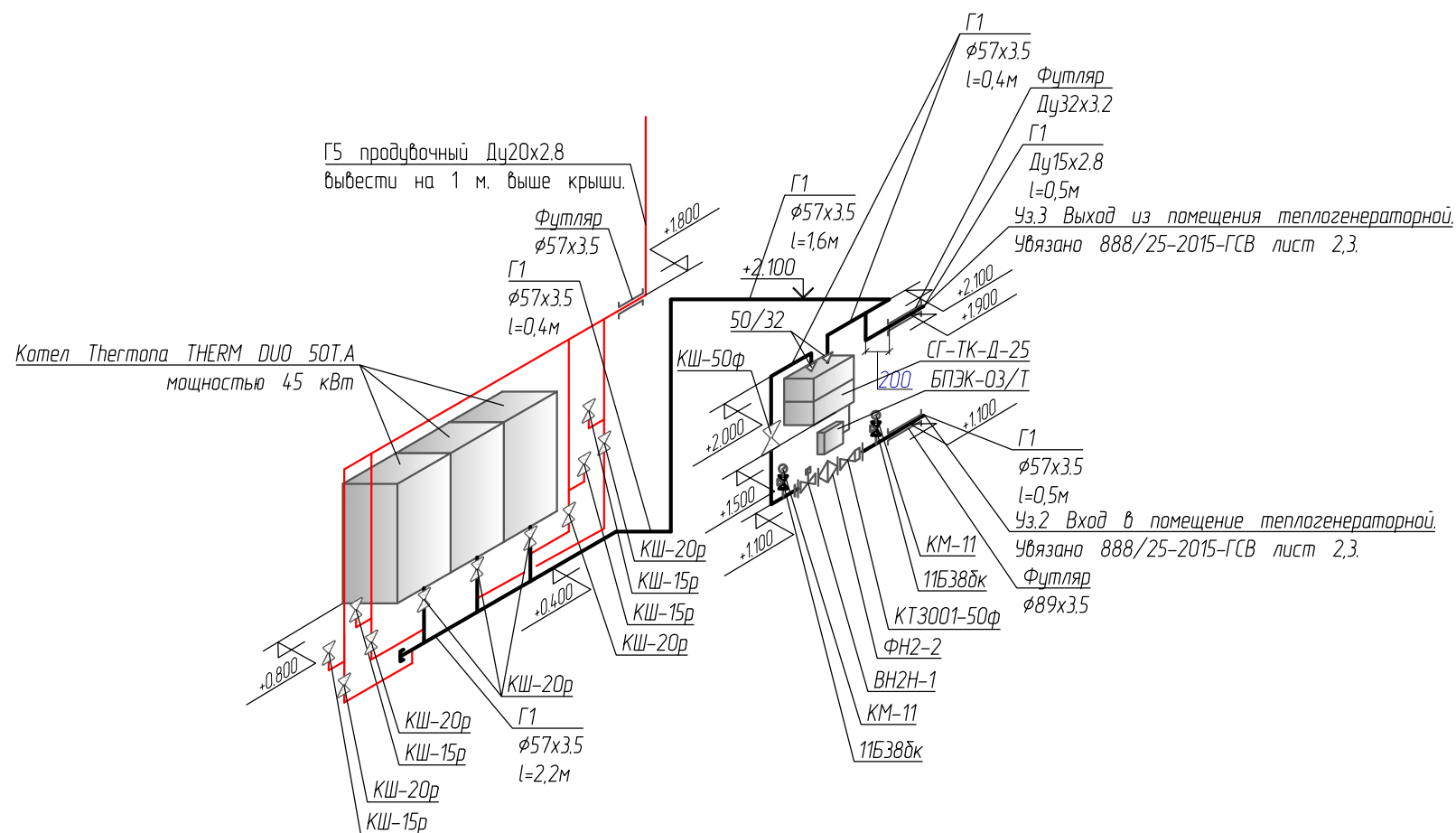


Примечание: Газопровод крепить крестьями  
в соответствии с черт. 888/25-2015-ГСН.П  
(шаг опор 2.0 м)

Согласовано	
Имя, фамилия	
Подп. и дата	
Взам. инв. 7	

888/25-2015-ГСВ				Газоснабжение здания ООО "Колос" по адресу: Лен. обл., Кировский р-н, п. Назия, пр. Комсомольский, дом 8а		
Изм.	Кол.	Лист	Год.	Подпись	Дата	Стация
		Тарасов				П,Р
Разработчик	Чупова		03.15			Лист
Проверил	Шлак		03.15			4
Утвердил	Шлак		03.15			Листов
						5
Газоснабжение. Внутренние устройства				ООО "ТеплоГазСервис"		
План прокладки газопровода на втором этаже здания						

**АксонOMETрическая схема  
газопровода  
М 1:50**



Примечание: Газопровод крепить крючьями  
в соответствии с черт. 888/25-2015-ГСН.П  
(шаг опор 2.0 м)

888/25-2015-ГСВ					
Газоснабжение здания ООО "Колос" по адресу: Лен. обл., Кировский р-н, п. Назия, пр. Комсомольский, дом 8а					
Изм.	Кол.ч.	Лист	Р.док.	Подпись	Дата
Разраб		Тарасов			
Н.контролер		Чупова			03.15
Проверил		Шлак			03.15
Утвердил		Шлак			03.15
Газоснабжение. Внутренние устройства				П,Р	Листов
АксонOMETрическая схема газопровода				000	Листов
000				"ТеплоГазСервис"	

Согласовано

Взаим. инв. ?

Подп. и дата

Инв. ? подл.



Позиция	Наименование и техническая характеристика	Тип, марка, обозначение документа, опросного листа	Код оборудования, изделия, материала	Завод - изготовитель	Единица измерения	Кол.	Масса ед., кг	Примечание
1	2	3	4	5	6	7	8	9
<b>ОБОРУДОВАНИЕ</b>								
	Котел Thermona THERM DUO 50T.A мощностью 45 кВт с открытой камерой сгорания			Чехия	шт	1		
	Газовая плита ПГ-4			Россия	шт	1		
<b>ПРОМЫШЛЕННАЯ ТРУБОПРОВОДНАЯ АРМАТУРА</b>								
	Кран шаровой фланцевый Ру0.1МПа, Ду-50	ТУ 3742-003-355 06687-98	КШ-50ф	"Vexve" Финляндия	шт	1		
	Кран шаровой резьбовой Ру0.1МПа, Ду-20	ТУ 3742-003-355 06687-98	КШ-20р	"Vexve" Финляндия	шт	9		
	Кран шаровой резьбовой Ру0.1МПа, Ду-15	ТУ 3742-003-355 06687-98	КШ-15р	"Vexve" Финляндия	шт	7		
	Клапан термозапорный фланцевый, Ду-50	ТУ 3742-001-18366538-99	КТЗ 001-50ф	ООО"Барс-7" г.Москва	шт	1		
	Клапан термозапорный резьбовой, Ду-15	ТУ 3742-001-18366538-99	КТЗ 001-15р	ООО"Барс-7" г.Москва	шт	1		
	Фильтр газовый ФН2-2 фланцевый Ду50	ГОСТ 356-80	ФН2-2	ООО "ТермоБрест"	шт	1		
	Клапан запорный электромагнитный ВН2Н-1 фланцевый Ру 0.1МПа	ТУ 3742-001-18366538-99	ВН2Н-1	ООО "ТермоБрест"	шт	1		
	Кран трёхходовой натяжной муфтовый с фланцем для контрольного манометра		11Б386к	Пензенский арматурный завод	шт	2		
<b>ТРУБЫ</b>								
	Труба стальная эл.сварная Ø 57х3.5 ГОСТ 10704- 91 гр.В ст10 ГОСТ 10705- 80				м	54,1		
	Труба стальная эл.сварная Ø 57х3.5 ГОСТ 10704- 91 гр.В ст10 ГОСТ 10705- 80				м	1,0		Футляр(2шт.)

Сварное соединение сварных труб должно быть равнопрочно основному металлу труб или иметь гарантированный заводом - изготовителем

согласно стандарту или техническим условиям на трубы коэффициент прочности сварного соединения. см. СНиП 42-01-2002

						<b>888/25-2015-ГСВ.С</b>			
						Газоснабжение здания ООО "Колос" по адресу: Лен. обл., Кировский р-н, п. Назия, пр. Комсомольский, дом 8а			
Изм.	Кол.ч.	Лист	?док.	Подпись	Дата	Газоснабжение. Внутренние устройства	Стадия	Лист	Листов
Разраб.		Тарасов			03.15		П,Р	1	3
Н.контроль		Чупова			03.15				
ГИП		Шпак			03.15				
Утвердил		Шпак			03.15	Спецификация		ООО "ТеплоГазСервис"	

Инв.подл. Подп. и дата Взам. инв. ?

Позиция	Наименование и техническая характеристика	Тип, марка, обозначение документа, опросного листа	Код оборудования, изделия, материала	Завод - изготовитель	Единица измерения	Кол.	Масса ед., кг	Примечание
1	2	3	4	5	6	7	8	9
	Труба стальная эл.сварная Ø 89x4.0 ГОСТ 10704- 91 гр.В ст10 ГОСТ 10705- 80				м	0,5		Футляр(1шт.)
	Труба стальная водогазопроводная обыкновенная Ду-32x3.2	ГОСТ 3262-83			м	1,0		Футляр(2шт.)
	Труба стальная водогазопроводная обыкновенная Ду-20x2.8	ГОСТ 3262-83			м	30,1		н.д. 1,2м 28,9м продувочные
	Труба стальная водогазопроводная обыкновенная Ду-15x2.8	ГОСТ 3262-83			м	11,1		
	Рукав гибкий изолирующий L=1.5м Ду 15	ГОСТ 21805 п.3.4		ООО"Газоводопроводные системы"	шт	1		
	СТАНДАРТИЗИРОВАННОЕ ОБОРУДОВАНИЕ							
	Переход К-1-60.3x4.0-42.4x3.6	ГОСТ 17188 -2001		ОАО "Белэнергомаш"	шт	2	0.42	50/32
	КОНТРОЛЬНО-ИЗМЕРИТЕЛЬНЫЕ ПРИБОРЫ							
	Узел учета расхода газа СГ-ТК-Д-25 на базе счетчика ВК G-16, пределы измерения объемного расхода 0.16-25.0 м3/ч при Pвх=2 кПа температурный диапазон от -40 до +60 С (движение газа справа налево)			ВК G-16	ЭльстерГазэлектроника	шт	1	
	корректор ТС-220, температурный диапазон от -40 до +60 С			ТС-220	ЭльстерГазэлектроника	шт	1	
	Блок питания со встроенным GSM модемом БПЭК-03/Т			БПЭК-03/Т	ООО "Техномер"	шт	1	
	Манометр показывающий КМ - 11 Р (0-4кПа) G½. 1,5	ТУ 4212-118-00227471-2005						
	Счетчик газа диафрагменный с комплектом штуцеров, пределы измерения объемного расхода 0.04-1.6 м3/ч, движение газа слева направо	СГБМ-1,6			ООО "Бетар"	шт	1	
	НЕСТАНДАРТИЗИРОВАННОЕ ОБОРУДОВАНИЕ							
	Крепление газопровода Ø57 к кирпичной стене	888/25-2015-П			шт	27		
	Крепление продувочного газопровода Ду20 к кирпичной стене	888/25-2015-П			шт	15		
	Крепление газопровода Ду15 к кирпичной стене	888/25-2015-П			шт	6		
	Прокладка газопровода Ø57 в футляре	888/25-2015-П			шт	1		
	Прокладка продувочного газопровода Ду20 в футляре	888/25-2015-П			шт	2		

						03.15
Изм.	К.уч.	Лист	№ док	Подпись	Дата	

888/25-2015-ГСВ.С

Лист

2