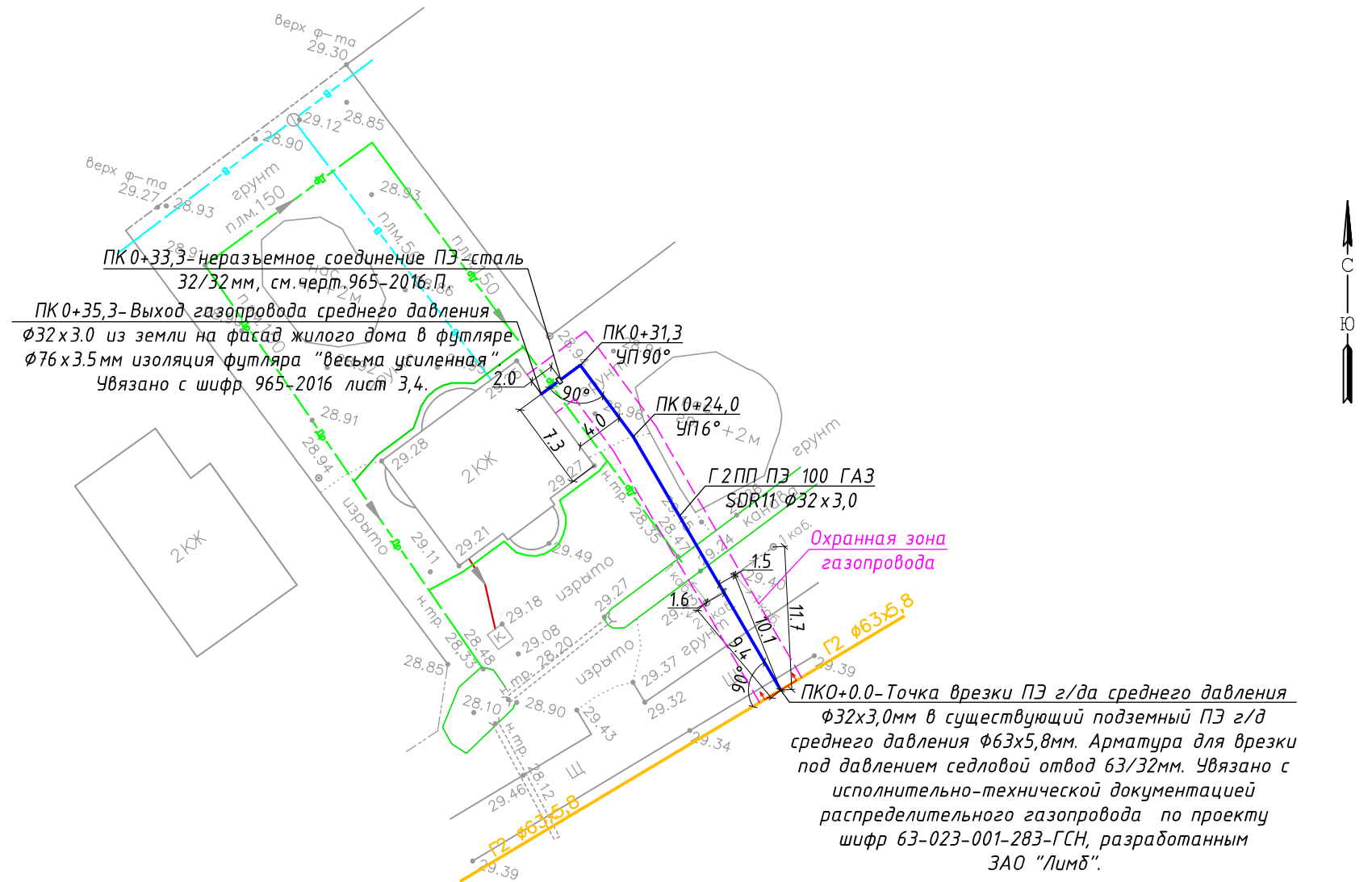


**План прокладки газопровода среднего давления по участку
М 1:500**

Условные обозначения

- Г2 Существующий полиэтиленовый газопровод среднего давления
- Г2ПП Проектируемый полиэтиленовый газопровод среднего давления
- ↕↕ Граница проектирования
- - - - - Охранная зона газопровода



Примечание:

При обнаружении действующих подземных коммуникаций и других сооружений, обозначенных и не обозначенных на топосъемке, земляные работы приостанавливают, на место вызывают представителей организаций, эксплуатирующих эти сооружения, одновременно указанные места ограждаются и принимаются меры для их сохранности от повреждений. Газопровод прокладывать на расстоянии 1,5м от деревьев, зеленые насаждения, препятствующие прокладке газопровода необходимо вырубать.

ПК0+0.0-Точка врезки ПЭ г/да среднего давления $\Phi 32 \times 3,0$ мм в существующий подземный ПЭ г/д среднего давления $\Phi 63 \times 5,8$ мм. Арматура для врезки под давлением седловой отвод $63/32$ мм. Увязано с исполнительно-технической документацией распределительного газопровода по проекту шифр 63-023-001-283-ГСН, разработанным ЗАО "Лимб".

		ООО "ВЕКТОР ГЕОДЕЗИИ"	
Свидетельство о допуске к работам по инженерным изысканиям серия СРО №СРОСИ-И-02362.1-13052015 от 13.05.2015 Юр. адрес: Ленинградская обл., г.Тосно, ул.Советская д.9В			
Топографический план	ЛИСТОВ 1	ЛИСТ 1	
Адрес: Ленинградская обл., г. Кириши, бул. Сиреневый, стр. № 20		Масштаб 1:500	
Горизонтальная и вертикальная съемка местности на декабрь 2015 г.			
Приложение: векторный электронный план			
Ген. директор	Бурдо М.В.	Картограф	Федотова С.В.
Нач. отдела	Бурдо М.В.	Корректор	Постнова И.В.
Топограф	Пашнев П.Е.		

План прокладки газопровода согласован.

_____ Бундина Н. И.

965-2016-ГСН					
Газоснабжение жилого дома по адресу: Лен. обл., г. Кириши, бул. Сиреневый, стр. 20					
Изм.	Кал.уч.	Лист	?док.	Подпись	Дата
Разраб	Тарасов				
Н.контролер	Чупова				03.16
Проверил	Шпак				03.16
Утвердил	Шпак				03.16
Наружное газоснабжение					Стадия П,Р
План прокладки газопровода среднего давления					Лист 2
ООО "ТеплоГазСервис"					Листов 4

Согласовано

Взаим. инб. ?

Подп. и дата

Инб. ? подл.

**Продольный профиль прокладки газопровода
среднего давления М 1:100**



ПК0+0.0-Присоединения увязано с исполнительно-технической документацией по проекту шифр 63-023-001-283-ГСН, разработанным ЗАО "Лимб".
Отшурфовать вручную!

ПЭ100 ГАЗ SDR 11-63x5.8
ГОСТР 50838-95* с изм. 1,2,3

М 1:500 по горизонтали
М 1:100 по вертикали

Условный горизонт	
Отметка земли проектная, м	
Отметка земли фактическая, м	
Отметка дна траншеи, м	
Отметка верха трубы, м	
Глубина траншеи, м	
Обозначение трубы и тип изоляции	
Основание	
Уклон	Длина, м
Расстояние, м	
Пикет	
Развернутый план	

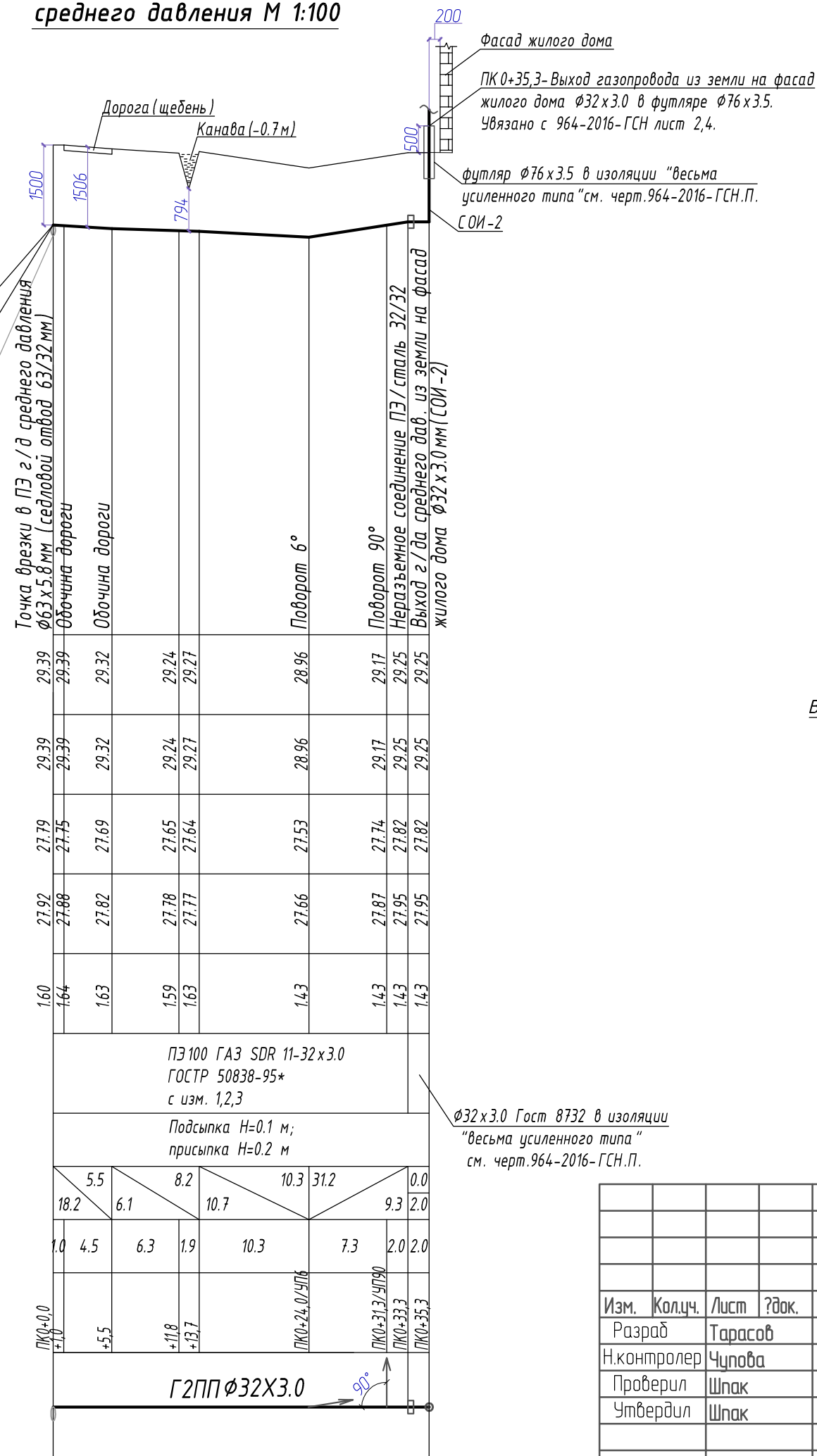
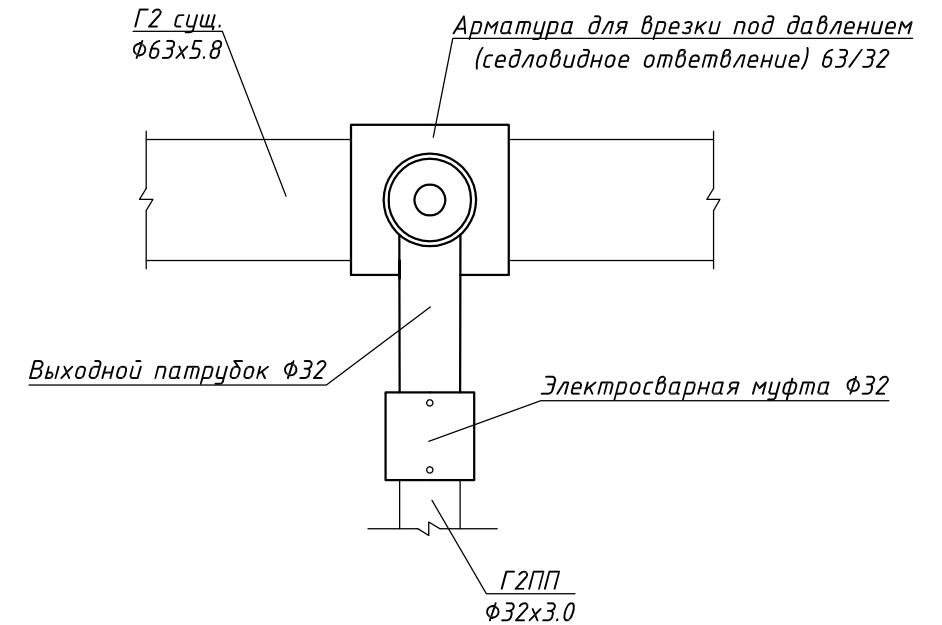


Схема врезки в существующий газопровод



φ32x3.0 Гост 8732 в изоляции "весьма усиленного типа" см. черт.964-2016-ГСН.П.

Изм.	Кол.ч.	Лист	Задк.	Подпись	Дата
Разраб		Тарасов			
Н.контролер		Чупова			03.16
Проверил		Шпак			03.16
Утвердил		Шпак			03.16

965-2016-ГСН

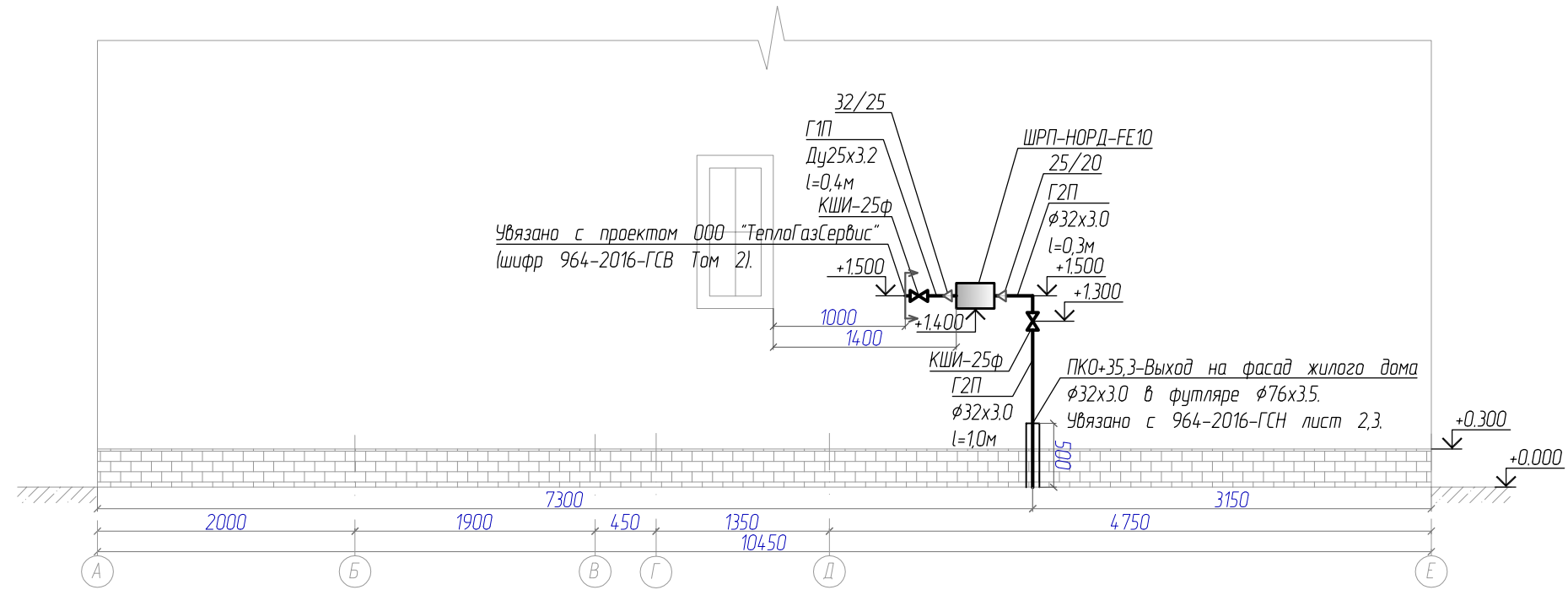
Газоснабжение жилого дома по адресу:
Лен. обл., г. Кириши, бул. Сиреневый, стр. 20

Наружное газоснабжение

Продольный профиль прокладки газопровода среднего давления

Стадия	Лист	Листов
П,Р	3	4
ООО "ТеплоГазСервис"		

Фасад здания жилого дома
М 1:50



Согласовано

Взаим. инв. ?

Подп. и дата

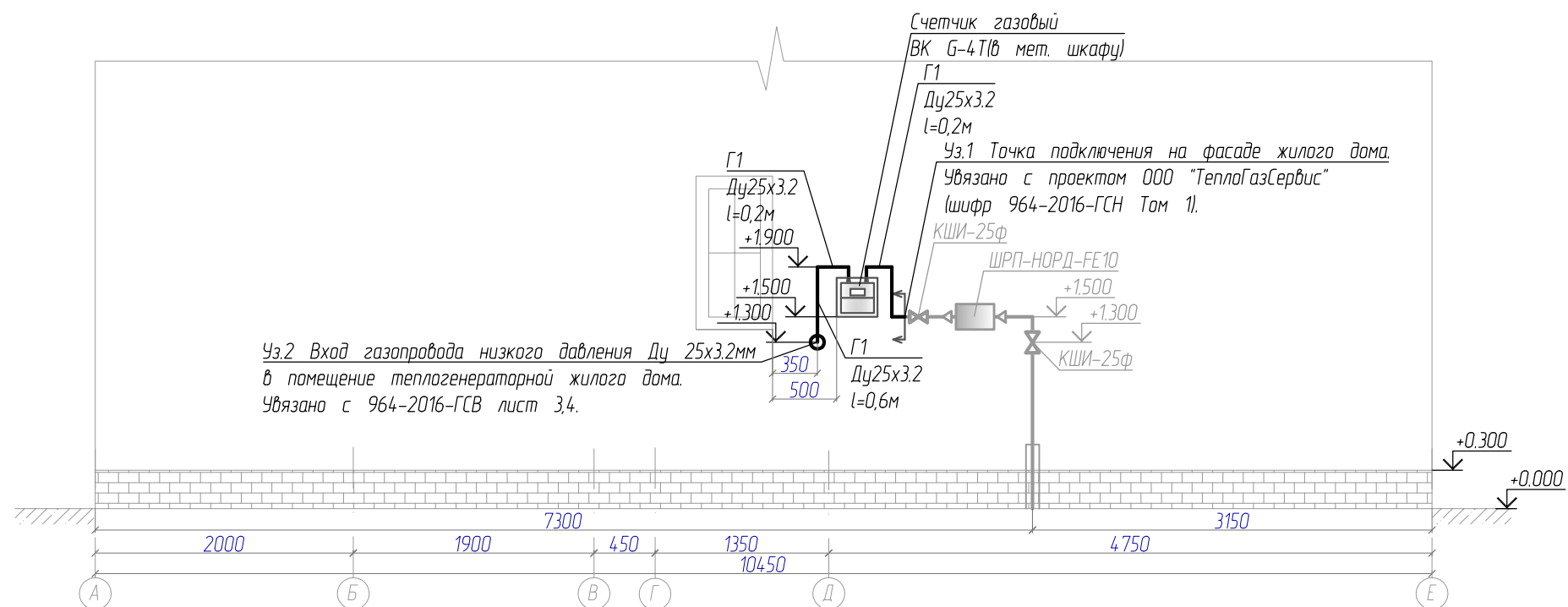
Инв. ? подл.

+0,000
уровень земли

Примечание: Газопровод крепить крючьями в соответствии с черт. 965-2016.П (шаг опор 2.0 м)

						965-2016-ГСН			
						Газоснабжение жилого дома по адресу: Лен. обл., г. Кириши, бул. Сиреневый, стр. 20			
Изм.	Кол.чч.	Лист	?док.	Подпись	Дата	Наружное газоснабжение	Стадия	Лист	Листов
Разраб		Тарасов					П,Р	4	4
Н.контролер		Чупова			03.16				
Проверил		Шпак			03.16				
Утвердил		Шпак			03.16				
						Прокладка газопровода среднего и низкого давления по фасаду дома		ООО "ТеплоГазСервис"	

Фасад здания жилого дома
М 1:50

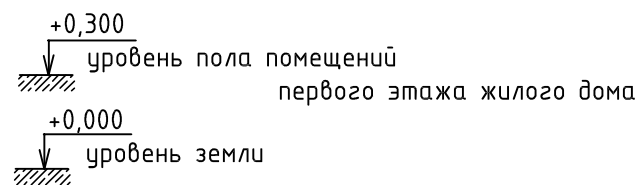


Согласовано

Взаим. инб. ?

Подп. и дата

Инб. ? подл.



Примечание: Газопровод крепить крючьями
в соответствии с черт. 965-2016.П
(шаг опор 2.0 м)

965-2016-ГСВ

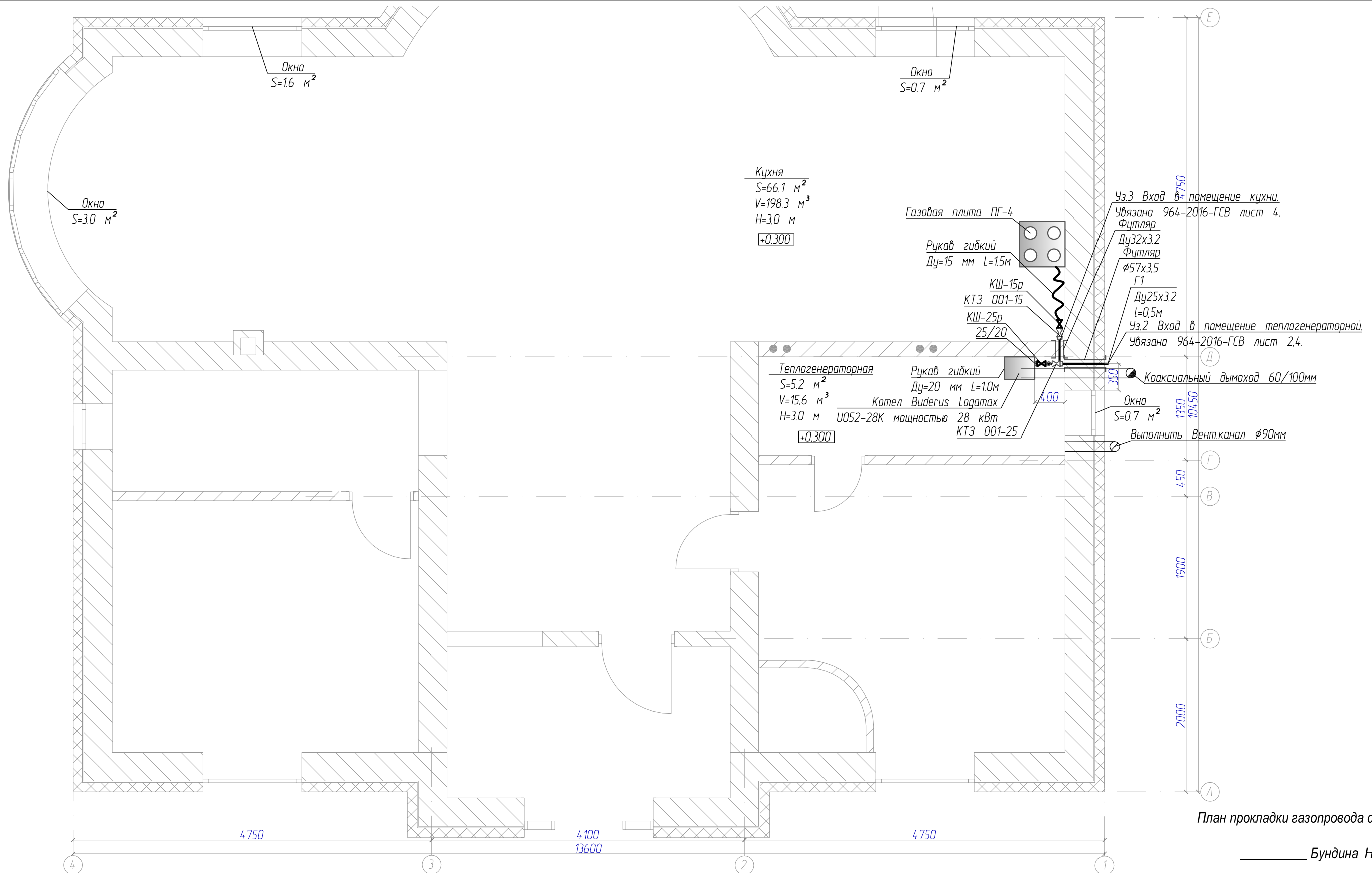
Газоснабжение жилого дома по адресу:
Лен. обл., г. Кириши, д/л. Сиреневый, стр. 20

Изм.	Кол.ч.	Лист	док.	Подпись	Дата
Разраб		Тарасов			
Н.контролер		Чупова			03.16
Проверил		Шпак			03.16
Утвердил		Шпак			03.16

Наружное газоснабжение

Прокладка газопровода низкого
давления по фасаду жилого дома

Стадия	Лист	Листов
П,Р	2	4
ООО "ТеплоГазСервис"		



План прокладки газопровода согласован.

Бундина Н. И.

965-2016-ГСВ

Газоснабжение жилого дома по адресу:
Лен. обл., г. Кириши, бул. Сиреневый, стр. 20

Изм.	Кол.ч.	Лист	док.	Подпись	Дата
Разраб		Тарасов			
Н.контролер		Чупова			03.16
Проверил		Шлак			03.16
Утвердил		Шлак			03.16

Газоснабжение. Внутренние устройства

План прокладки газопровода
на первом этаже жилого дома

Стадия	Лист	Листов
П,Р	3	4
ООО "ТеплоГазСервис"		

**План прокладки г-да низкого давления
на первом этаже жилого дома М 1:50**

+0,300
уровень пола помещений
первого этажа жилого дома

+0,000
уровень земли

Примечание: Газопровод крепить крючьями
в соответствии с черт. 965-2016.П
(шаг опор 2.0 м)

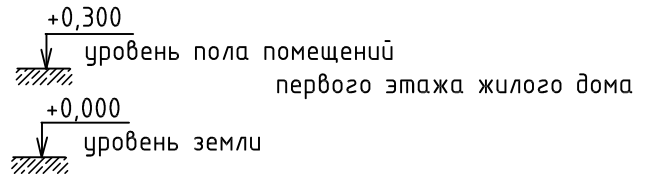
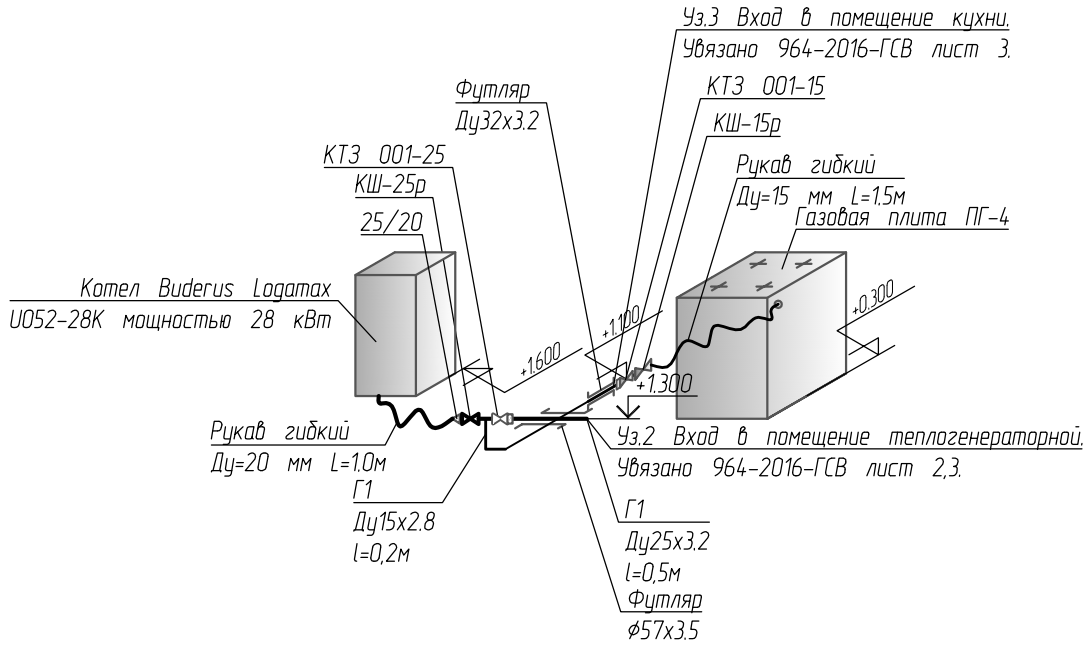
Согласовано

Взаим. инв. ?

Подп. и дата

Инд. ? подл.

**АксонOMETрическая схема
газопровода
М 1:50**



Примечание: Газопровод крепить крючьями в соответствии с черт. 965-2016.П (шаг опор 2.0 м)

Инв. № подл.	Инв. №	Взам. инв. ?
Подп. и дата		

965-2016-ГСВ					
Газоснабжение жилого дома по адресу: Лен. обл., г. Кириши, бул. Сиреневый, стр. 20					
Изм.	Кол.уч.	Лист	?доп.	Подпись	Дата
Разраб		Тарасов			
Н.контролер		Чупова			03.16
Проверил		Шлак			03.16
Утвердил		Шлак			03.16
Газоснабжение. Внутренние устройства			Стадия	Лист	Листов
			П,Р	4	4
АксонOMETрическая схема газопровода			000 "ТеплогАЗСервис"		

Позиция	Наименование и техническая характеристика	Тип, марка, обозначение документа, опросного листа	Код оборудования, изделия, материала	Завод - изготовитель	Единица измерения	Кол.	Масса ед., кг	Примечание
1	2	3	4	5	6	7	8	9
ОБОРУДОВАНИЕ								
	Котел Buderus Logamax U052-28K мощностью 28 кВт с закрытой камерой сгорания			Германия	шт	1		
	Газовая плита ПГ-4			Россия	шт	1		
ПРОМЫШЛЕННАЯ ТРУБОПРОВОДНАЯ АРМАТУРА								
	Кран шаровой Ру0.1МПа, Ду-25		КШ-25р	"Vexve" Финляндия	шт	1		
	Кран шаровой Ру0.1МПа, Ду-15		КШ-15р	"Vexve" Финляндия	шт	1		
	Клапан термозапорный резьбовой, Ду-25	ТУ 1842-001-18366538-99	КТЗ 001-25	ООО"Барс-7" г.Москва	шт	1		
	Клапан термозапорный резьбовой, Ду-15	ТУ 1842-001-18366538-99	КТЗ 001-15	ООО"Барс-7" г.Москва	шт	1		
ТРУБЫ								
	Труба стальная водогазопроводная обыкновенная Ду-15х2.8	ГОСТ 3262-83			м	0,4		
	Труба стальная водогазопроводная обыкновенная Ду-25х3.2	ГОСТ 3262-83			м	2,5		
	Труба стальная водогазопроводная обыкновенная Ду-32х3.2	ГОСТ 3262-83			м	0,3		Футляр(1шт.)
	Труба стальная эл.сварная Ø 57х3.5 ГОСТ 10704- 91 гр.В ст10 ГОСТ 10705- 80				м	0,5		Футляр(1шт.)
	Рукав гибкий изолирующий L=1.0м Ду 20	ГОСТ 21805 п.3.4		ООО"Газоводопроводные системы"	шт	1		
	Рукав гибкий изолирующий L=1.5м Ду 15	ГОСТ 21805 п.3.4		ООО"Газоводопроводные системы"	шт	1		

Сварное соединение сварных труб должно быть равнопрочно основному металлу труб или иметь гарантированный заводом - изготовителем

согласно стандарту или техническим условиям на трубы коэффициент прочности сварного соединения . см. СНиП 42-01-2002

						965-2016-ГСВ.С			
						Газоснабжение жилого дома по адресу: Лен. обл., г. Кириши, бул. Сиреневый, стр. 20			
Изм.	Кол.ч.	Лист	?док.	Подпись	Дата	Газоснабжение. Внутренние устройства	Стадия	Лист	Листов
Разраб.		Тарасов			03.16		П,Р	1	2
Н.контроль		Чупова			03.16				
ГИП		Шпак			03.16				
Утвердил		Шпак			03.16	Спецификация		ООО "ТеплоГазСервис"	

Изм. ? подл. Подп. и дата Взам. инв. ?

